

## OSW COMPETITION

### SCHLAUCHAUFBAU

- Innen: nahtlose Folie aus Polyurethan, hergestellt mittels Zweischichtverfahren
- Außen: Gewebe aus 100 % hochfestem synthetischen Polyestergerüst, rundgewebt in Körperbindung, Kette und Schuss mehrfach gezwirnt

### CONSTRUCTION

- Inside: seamless polyurethane film, produced by the two-layer method
- Outside: jacket of 100 % high tenacity synthetic polyester yarn, circular-woven twill weave, warp and weft threads multiple twisteds

### PRODUKTEIGENSCHAFTEN

- hervorragend als Wettkampfschlauch geeignet (extrem geringes Gewicht und kleiner Rollendurchmesser)
- sehr geringes Gewicht für die Entlastung der Einsatzkräfte
- sehr guter Biegeradius sorgt für hohe Flexibilität
- geringer Reibungs-/Druckverlust durch glatte PU-Folie
- hochwertige PU-Folie ist extrem beständig gegen Alterung, Ozon sowie UV
- verrottungsfest, pflegeleicht und wartungsfrei
- kaltebeständig bis  $-35\text{ °C}$
- hitzebeständig bis  $+80\text{ °C}$  (für Wasser)

### FEATURES

- excellent as a competitive sport hose (super-light weight and small roll diameter)
- very low weight to relieve fire fighting forces
- very good kink radius for high flexibility
- low friction/pressure loss due to smooth PU film
- high-quality PU film is extremely resistant to aging, ozone and UV radiation
- root resistant, low maintenance
- cold resistance: up to  $-35\text{ °C}$
- heat resistance: up to  $+80\text{ °C}$  (for water)

### SERVICE

- individuelle Bedruckung (z. B. Firmenlogo) möglich
- Schläuche können mit nationalen sowie internationalen Kupplungen eingebunden werden
- Einband: Draht, smartFIT, Schellen, Iconos, Innotrade, Presshülsen etc.
- Schlag- und Scheuer-Manschetten überm Einband (glatt oder konisch)
- Reparatur- bzw. Schiebemanschetten in unterschiedlichen Ausführungen
- Innovationen: smartFIT, smartPROTECT, RFID-Chip, Kantengleiter
- auf Kundenwunsch: doppelt gerollt, entdrallt, mit Werksprüfprotokoll

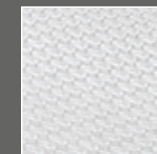
### SERVICE

- individual printing possible (e.g. company logo)
- hose can be connected with national and international couplings
- binding: wire, smartFIT, clamps, Iconos, Innotrade, press sleeves etc.
- impact and abrasion cuffs over the binding (smooth or conical)
- repair or sliding sleeves in different designs
- innovations: smartFIT, smartPROTECT, RFID chip, edge gliders
- on customer request: double rolled, untwisted, with factory test report



Feuerwehrschauch | Fire Hose

## OSW COMPETITION



natur  
white

Feuerwehrschauch | Fire Hose **OSW COMPETITION**

| Durchmesser<br>Diameter |    | Platzdruck (tatsächlich)<br>Bursting pressure<br>(in fact) | Platzdruck (DIN)<br>Bursting<br>pressure (DIN) | Arbeitsdruck (DIN)<br>Working pressure<br>(DIN) | Biegeradius (DIN)<br>Bending Radius<br>(DIN) | Volumenstrom<br>Volume Flow<br>Rate | Theo. Zugfestigkeit<br>Theo. Tensile<br>Strength | Wandstärke<br>Wall Thickness | Gewicht<br>Weight |
|-------------------------|----|--|--|---|--|-------------------------------------|--|------------------------------|-------------------|
| Inch                    | mm | bar  | bar  | bar   | mm   | L/min                               | kg   | mm                           | g/m (+/- 5 %)     |
| 1 2/3                   | 42 | 70   | 60   | 16  | 420  | 600                                 | 4.200  | 1,65                         | 240               |
| 2                       | 52 | 75   | 60   | 16  | 520  | 1.200                               | 5.800  | 1,65                         | 290               |
| 3                       | 75 | 69   | 60   | 16  | 750  | 2.400                               | 8.600  | 1,75                         | 475               |

Die Angaben des Platz- bzw. Arbeitsdruckes beziehen sich auf den reinen Schlauch, also ohne eingebundene Kupplungen! Technische Änderungen vorbehalten!  
The data regarding bursting pressure and working pressure refer only to the pure hose without couplings. Changes in technical specification without prior notice.

**GELTENDE NORMEN**

- nach DIN 14811:2008 Klasse 1  
Zulassungen bzw. Prüfbescheinigungen senden wir Ihnen auf Nachfrage.

**APPLICABLE STANDARDS**

- according to DIN 14811:2008 class 1  
Approval or test certificates will send on request.