



DIE
SCHLAUCH
WEBEREI **DE**

Ohrdrüfer SchlauchWeberei Eschbach GmbH

Produktkatalog | Product Catalogue

Ansprechpartner



Tobias Schmidt

Telefon: (+49) 3624-3714-14

E-Mail: tobias.schmidt@osw-eschbach.de



Niklas Eschbach

Telefon:(+49) 3624-3714-16

E-Mail: niklas.eschbach@osw-eschbach.de



Oliver Merkel

Telefon:(+49) 3624-3714-19

E-Mail: oliver.merkel@osw-eschbach.de



**Ohrdrufener SchlauchWeberei
Eschbach GmbH**

Herrenhöfer Landstraße 2 · 99885 Ohrdruf
Telefon: (+49) 3624 3714-0 · Fax: (+49) 3624 3714-30
E-Mail: info@osw-eschbach.de · osw-eschbach.de

Feuerwehrschauch Fire Hose

	OSW FIRE	4
	OSW FOREST FIRE	8
	OSW FOREST FIRE Special	10
	OSW FIRE SAFETY	12
	OSW FIRE WH	14
	OSW COMPETITION	16
	OSW FIRE PU	18
	OSW UNIDUR	20
	OSW UNIDUR DRAGON	22
	OSW MONOFLEX	24



Smartsolutions & Kupplung Smartsolutions & Coupling

	OSW smartFIT	26
	OSW smartPROTECT	28
	OSW smartTAG	30
	INNOTRADE	34

Industrieschauch Industry Hose

	OSW INDUSTRY	36
	OSW INDUSTRY PU	38
	OSW UNIVERSAL	40
	OSW DOUBLE JACKET	42
	OSW SNOW CANNON	44

Trinkwasserschauch Drinking Water Hose

	OSW Eschbach AQUADUR	46
	OSW Eschbach WELLDUR	48

Landwirtschaftsschauch Drinking Water Hose

	OSW AGRI	50
	OSW PU	52

Gartenschauch Garden Hose

	OSW GARDEN	54
	Zubehör	58

OSW FIRE

SCHLAUCHAUFBAU

Innen: hochwertiger, synthetischer Manchon auf EPDM-Basis

Außen: Gewebe aus 100 % hochfestem synthetischen Polyestergerüst, rundgewebt in Körperbindung, Kette und Schuss mehrfach gezwirnt

CONSTRUCTION

Inside: high-quality, very light synthetic rubber on the basis of EPDM

Outside: jacket of 100 % high tenacity synthetic polyester yarn, circular-woven twill weave, warp and weft threads multiple twisteds

PRODUKTEIGENSCHAFTEN

- sehr geringes Gewicht für die Entlastung der Einsatzkräfte
- sehr guter Biegeradius sorgt für hohe Flexibilität
- geringer Reibungs-/Druckverlust durch glatte EPDM-Gummierung
- hochwertige EPDM-Gummierung ist extrem beständig gegen Alterung, Ozon sowie UV
- verrottungsfest, pflegeleicht und wartungsfrei
- kaltebeständig bis -40 °C
- hitzebeständig bis $+100\text{ °C}$ (für Wasser)
- Signalfarben bieten hohe Erkennbarkeit in Gebäuden und im Gelände
- geeignet auch für Seewasser, Heißwasser, Wasserdampf sowie viele andere Chemikalien

FEATURES

- very low weight to relieve fire fighting forces
- very good kink radius for high flexibility
- low friction/pressure loss due to smooth EPDM-rubberlining
- high-quality EPDM-rubberlining is extremely resistant to aging, ozone and UV radiation
- root resistant, low maintenance
- cold resistance: up to -40 °C
- heat resistance: up to $+100\text{ °C}$ (for water)

- signal colors offer high perceptibility/visibility in buildings and difficult terrain
- also suitable for sea water, hot water, water steam and many other chemicals

SERVICE

- individuelle Bedruckung (z. B. Firmenlogo) möglich
- Schläuche können mit nationalen sowie internationalen Kupplungen eingebunden werden
- Einband: Draht, smartFIT, Schellen, Iconos, Innotrade, Presshülsen etc.
- optional Schlag- und Scheuerschutz-Manschetten über dem Einband (glatt oder konisch)
- Reparatur- bzw. Schiebemanschetten in unterschiedlichen Ausführungen
- Innovationen: smartFIT, smartPROTECT, RFID-Chip, Kantengleiter
- auf Kundenwunsch: doppelt gerollt, entdrallt, mit Werksprüfprotokoll

SERVICE

- individual printing possible (e.g. company logo)
- hose can be connected with national and international couplings
- binding: wire, smartFIT, clamps, Iconos, Innotrade, press sleeves etc.
- optional impact and abrasion cuffs over the binding (smooth or conical)
- repair or sliding sleeves in different designs
- innovations: smartFIT, smartPROTECT, RFID chip, edge gliders
- on customer request: double rolled, untwisted, with factory test report







Feuerwehrschauch | Fire Hose

OSW FIRE



Feuerwehrschauch | Fire Hose **OSW FIRE**

Durchmesser Diameter		Platzdruck (tatsächlich) Bursting pressure (in fact)	Platzdruck (DIN) Bursting pressure (DIN)	Arbeitsdruck (DIN) Working pressure (DIN)	Biegeradius (DIN) Bending Radius (DIN)	Volumenstrom Volume Flow Rate	Theo. Zugfestigkeit Theo. Tensile Strength	Wandstärke Wall Thickness	Gewicht Weight	Farbvarianten/-möglichkeiten Color Variations/Possibilities			
Inch	mm	bar	bar	bar	mm	L/min	kg	mm	g/m (+/- 5 %)				
1	25	90	60	16	250	140	2.300	1,50	130	X	X	X	X
1 1/4	32	90	60	16	320	140	2.600	1,50	165	X			
1 1/2	38	85	60	16	380	500	3.200	1,65	190	X	X		
1 2/3	42 (L1)	70	60	16	420	600	4.200	1,65	240	X	X	X	X
	42 (L2)	72	60	16	420	600	5.200	1,65	250	X	X	X	X
	42 (L3)	74	60	16	420	600	6.200	1,65	260	X	X	X	X
1 3/4	45	70	60	16	450	800	3.800	1,65	245	X			
2	52 (L1)	75	60	16	520	1.200	5.800	1,65	290	X	X	X	X
	52 (L2)	77	60	16	520	1.200	6.600	1,65	305	X	X	X	X
	52 (L3)	80	60	16	520	1.200	7.700	1,65	320	X	X	X	X
2 1/6	55	73	60	16	550	1.200	4.600	1,65	315	X	X		
2 1/2	64	73	60	16	640	1.800	5.700	1,75	385	X			
	65	73	60	16	650	1.800	5.700	1,75	385	X			
	66	73	60	16	660	1.800	5.700	1,75	385	X			
2 3/4	70	69	60	16	700	1.800	6.800	1,75	425	X	X		
3	75 (L1)	67	60	16	750	2.400	8.600	1,75	475	X	X	X	X
	75 (L2)	69	60	16	750	2.400	10.200	1,75	500	X	X	X	X
	75 (L3)	71	60	16	750	2.400	10.200	1,75	525	X	X	X	X
3 1/2	90	55	35	12	900	3.500	9.100	1,95	580	X			
4	102	50	35	12	1.020	4.700	9.500	1,95	660	X			
4 1/3	110	50	35	12	1.100	5.200	11.700	1,95	780	X	X	X	
5	125	45	35	12	1.250	7.000	12.800	2,10	870	X			
6	150	42	35	12	1.500	10.000	12.800	2,10	950	X			
8	205	35	30	10	2.050	20.000	24.500	2,10	1.075	X			

Die Angaben des Platz- bzw. Arbeitsdruckes beziehen sich auf den reinen Schlauch, also ohne eingebundene Kupplungen! Technische Änderungen vorbehalten!
 The data regarding bursting pressure and working pressure refer only to the pure hose without couplings. Changes in technical specification without prior notice.

GELTENDE NORMEN

- nach DIN14811:2008-01, DIN14811/A1:2012-03, DIN14811/A2:2014-08 + DIN14811/A3:2018-11 Klasse 1
 - nach BS 6391:2009 Type 1
 - ÖNORM F2105
- Zulassungen bzw. Prüfbescheinigungen senden wir Ihnen auf Nachfrage.

APPLICABLE STANDARDS

- according to DIN14811:2008-01, DIN14811/A1:2012-03, DIN14811/A2:2014-08 + DIN14811/A3:2018-11 class 1
 - according to BS 6391:2009 Type 1
 - ÖNORM F2105
- Approval or test certificates will send on request.

KLASSEN UND LEISTUNGSSTUFEN | CLASSES AND PERFORMANCE LEVELS

Klasse 1 | Class 1

C/42 mm, C/52 mm, B/75 mm in je 3 Leistungsstufen unterteilt

C/42 mm, C/52 mm, B/75 mm divided into 3 performance levels

Laut DIN sind für andere Durchmesser keine Leistungsstufen vorgesehen.

According to DIN, no performance levels are provided for other diameters.

Klasse 2 | Class 2

Laut DIN sind keine Leistungsstufen vorgesehen.

According to DIN, no performance levels are intended.

Klasse 3 | Class 3

Laut DIN sind keine Leistungsstufen vorgesehen.

According to DIN, no performance levels are intended.

Leistungsstufe 1 Performance Level 1

OSW FIRE L1



Gewebekonstruktion | Fabric Construction

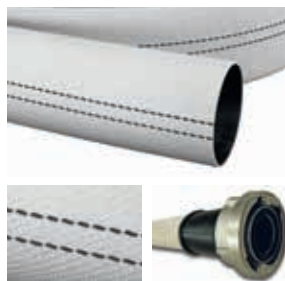
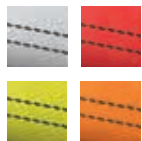
- Kette 3-fach gezwirnt → keine Kennstreifen
- warp 3-ply twisted → without identification stripes

Ausführung | Version

- ohne „Protect“ Schlag- und Scheuerschutz über dem Einband (glatt oder konisch) – optional möglich
- without „Protect“ impact and abrasion protection over the binding (smooth or conical) – optionally possible

Leistungsstufe 2 Performance Level 2

OSW FIRE L2



Gewebekonstruktion | Fabric Construction

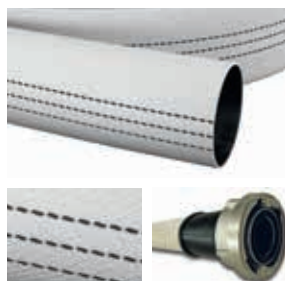
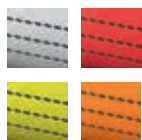
- Kette 3-fach gezwirnt (verstärkt) → mit 2 schwarzen Kennstreifen
- warp 3-ply twisted (reinforced) → with 2 black identification stripes

Ausführung | Version

- mit „Protect“ Schlag- und Scheuerschutz über dem Einband (glatt oder konisch)
- with „Protect“ impact and abrasion protection over the binding (smooth or conical)

Leistungsstufe 3 Performance Level 3

OSW FIRE L3

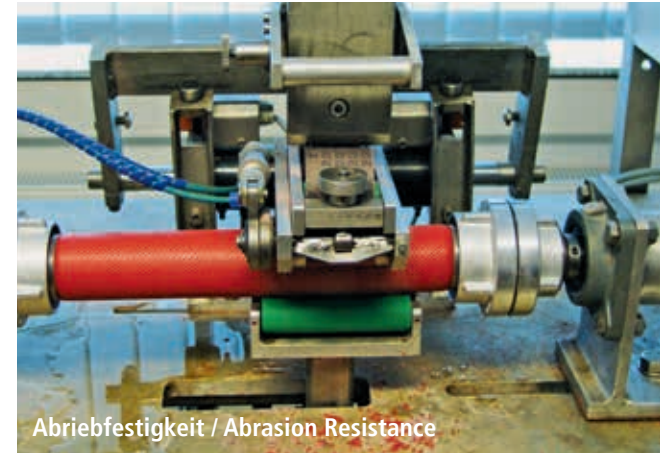


Gewebekonstruktion | Fabric Construction

- Kette 4-fach gezwirnt → mit 3 schwarzen Kennstreifen
- warp 4-ply twisted → with 3 black identification stripes

Ausführung | Version

- mit „Protect“ Schlag- und Scheuerschutz über dem Einband (glatt oder konisch)
- with „Protect“ impact and abrasion protection over the binding (smooth or conical)



Abriebfestigkeit / Abrasion Resistance

Durchmesser	Oberflächen-Abriebfestigkeit für Schläuche der Klasse 1 nach DIN14811 / A2:2014
Diameter	Surface abrasion resistance for class 1 hoses according to DIN14811 / A2:2014
1" D/25mm	nach 80 Umdrehungen ≥ 16 bar after 80 rotations ≥ 16 bar
1 2/3" C/42mm	L1: nach 200 Umdrehungen ≥ 16 bar L2: nach 400 Umdrehungen ≥ 16 bar L3: nach 600 Umdrehungen ≥ 16 bar
2" C/52mm	L1: after 200 rotations ≥ 16 bar L2: after 400 rotations ≥ 16 bar L3: after 600 rotations ≥ 16 bar
3" B/75mm	L1: nach 80 Umdrehungen ≥ 16 bar L2: nach 120 Umdrehungen ≥ 16 bar L3: nach 140 Umdrehungen ≥ 16 bar L1: after 80 rotations ≥ 16 bar L2: after 120 rotations ≥ 16 bar L3: after 140 rotations ≥ 16 bar
4 1/3" A/110mm	nach 80 Umdrehungen ≥ 16 bar after 80 rotations ≥ 16 bar



OSW FOREST FIRE

SCHLAUCHAUFBAU

Innen: hochwertiger, synthetischer Manchon auf EPDM-Basis

Außen: Gewebe aus 100 % hochfestem synthetischen Polyester (4 verschiedene Farben möglich), rundgewebt in Körperbindung, Kette und Schuss mehrfach gezwirnt, mit Percolation-Effekt (durchgängig genadelt)

CONSTRUCTION

Inside: high-quality, very light synthetic rubber on the basis of EPDM

Outside: jacket of 100 % high tenacity synthetic polyester yarn (4 different colour possible), circular-woven twill weave, warp and weft threads multiple twisted with percolation-effect (continuously needed)

PRODUKTEIGENSCHAFTEN

- Signalfarbe bietet hohe Erkennbarkeit im Gelände
- Geringes Packmaß (ca. \varnothing 25 cm bei 15-m-Rolle)
- Extrem geringes Gewicht für die Entlastung der Einsatzkräfte (Einsparung von ca. 1 kg bei 15-m-Rolle)
- Sehr guter Biegeradius sorgt für hohe Flexibilität im Geländeeinsatz
- Eigenschutzfunktion durch definierte Perforation des Inliners (Flammentest: 10 min. bei 960 °C gem. DIN 14811)
- Perforation: Wasserverlust ca. 4,8 % bei WP 9 bar (bei Normlänge 15 m) – selbstbefeuchtend
- Geringer Druckverlust durch glatte EPDM-Gummierung
- Verrottungsfest
- Kältebeständig bis -40 °C
- Hitzebeständig bis +100 °C
- Pflegeleicht und wartungsfrei

FEATURES

- Signalling colouring with high visibility in difficult terrain
- Low roll size diameter (ca. 25 mm / 15 m roll)
- Extreme low weight to relieve fire fighting forces
- Very good kink radius for high flexibility in tough terrain
- „Self protection“ due to percolating effect (flame test: 10 min at 960 °C according to DIN 14811)
- Water loss only 4.8 % / Working pressure 9 bar (made by 15m-length) – self wetting
- low pressure loss due to smooth EPDM-rubberlined
- Root resistant
- Cold resistance: up to -40 °C
- Heat resistance: up to +100 °C
- Easy to clean and maintenance-free

SERVICE

- Individuelle Beschriftung möglich
- Kompletter Einband mit nationalen und internationalen Kupplungen

SERVICE

- Individual marking possible
- Binding with various coupling types

GELTENDE NORMEN / EINSATZGEBIETE

- Herstellung gem. DIN 14811 Klasse 1 sowie Australian Standard AS2792
- eingesetzt in Deutschland, Griechenland, USA, Australien, Argentinien, etc.

APPLICABLE STANDARDS / COUNTRIES OF OPERATION

- Manufactured according to DIN 14811 Class 1 and Australian Standard AS2792
- used in Germany, Greece, USA, Australia, Argentina, etc.



Feuerwehrschauch | Fire Hose

OSW FOREST FIRE



Feuerwehrschauch | Fire Hose **OSW FOREST FIRE**

Durchmesser in Zoll Diameter in Inch	Durchmesser in mm Diameter in mm	Gewicht in g/m Weight in g/m	Platzdruck in bar Bursting pressure in bar	Betriebsdruck in bar (1:3) Working pressure in bar (1:3)	Wandstärke in mm Wall thickness in mm	Biegeradius in mm Bending Radius in mm	Theoretische Zugfestigkeit in kg Theoretical Tensile Strength in kg
1	25	150	100	33	1,60	250	2.300

Die Angaben des Platz- bzw. Arbeitsdruckes beziehen sich auf den reinen Schlauch, also ohne eingebundene Kupplungen! Technische Änderungen vorbehalten!
The data regarding bursting pressure and working pressure refer only to the pure hose without couplings. Changes in technical specification without prior notice.



OSW FOREST FIRE Special

SCHLAUCHAUFBAU

Innen: mit hochwertigem Polyurethan ausgestattet

Außen: Gewebe aus 100 % hochfestem synthetischen Polyestergerüst, rundgewebt in Köperbindung, Kette und Schuss mehrfach gezwirnt, mit Percolation-Effekt (durchgängig genadelt)

CONSTRUCTION

Inside: high-quality, very light synthetic rubber on the basis of EPDM

Outside: jacket of 100 % high tenacity synthetic polyester yarn (4 different colour possible), circular-woven twill weave, warp and weft threads multiple twisted with percolation-effect (continuously needled)

PRODUKTEIGENSCHAFTEN

- Eigenschutzfunktion durch definierte Perforation des Inliners (Flammentest: 10 min. bei 960 °C gem. DIN 14811)
- Perforation: Wasserverlust ca. 4,8 % bei WP 9 bar (bei Normlänge 15 m) – selbstbefeuchtend
- Extrem geringes Gewicht für die Entlastung der Einsatzkräfte (Einsparung von ca. 1 kg bei 15-m-Rolle)
- hohe Erkennbarkeit im Gelände durch Signalfarben
- hohe Flexibilität im Geländeeinsatz durch hervorragenden Biegeradius
- Geringes Packmaß (ca. ø 25 cm bei 15-m-Rolle)
- Geringer Druckverlust durch glatte EPDM-Gummierung
- Verrottungsfest
- Kältebeständig bis -40 °C
- Hitzebeständig bis +100 °C
- Pflegeleicht und wartungsfrei

FEATURES

- Self protection due to percolating effect flame test: 10 min at 960 °C according to DIN 1481
- Water loss only 4.8 % / Working pressure 9 bar (made by 15m-length) – self wetting

- Extreme low weight to relieve fire fighting forces (Savings of approx. 1 kg for 15 m roll)
- Signalling colouring with high visibility in difficult terrain
- High flexibility in off-road use thanks to excellent bending radius
- Low roll size diameter (ca. 25 mm/15 m roll)
- low pressure loss due to smooth EPDM-rubberlined
- Root resistant
- Cold resistance: up to - 40 °C
- Heat resistance: up to + 100 °C
- Easy to clean and maintenance-free

SERVICE

- Individuelle Beschriftung möglich
- Kompletter Einband mit nationalen und internationalen Kupplungen
- mit verlängerten Schlag-, Scheuer- und Nässeschutz-Manschetten überm Einband

SERVICE

- Individual marking possible
- Binding with various coupling types
- with extended impact, abrasion and wetness protection cuff over the binding

GELTENDE NORMEN / EINSATZGEBIETE

- Herstellung gem. DIN 14811 Klasse 1 sowie Australian Standard AS2792
- eingesetzt in Deutschland, Griechenland, USA, Australien, Argentinien, etc.

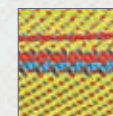
APPLICABLE STANDARDS / COUNTRIES OF OPERATION

- Manufactured in accordance with DIN 14811 Class 1 and Australian Standard AS2792
- used in Germany, Greece, USA, Australia, Argentina, etc.



Feuerwehrschauch | Fire Hose

OSW FOREST FIRE Special



Feuerwehrschauch | Fire Hose **OSW FOREST FIRE Special**

Durchmesser in Zoll Diameter in Inch	Durchmesser in mm Diameter in mm	Gewicht in g/m Weight in g/m	Platzdruck in bar Bursting pressure in bar	Betriebsdruck in bar (1:3) Working pressure in bar (1:3)	Wandstärke in mm Wall thickness in mm	Biegeradius in mm Bending Radius in mm	Theoretische Zugfestigkeit in kg Theoretical Tensile Strength in kg
1	25	100	100	33	1,60	250	2.300

Die Angaben des Platz- bzw. Arbeitsdruckes beziehen sich auf den reinen Schlauch, also ohne eingebundene Kupplungen! Technische Änderungen vorbehalten!
The data regarding bursting pressure and working pressure refer only to the pure hose without couplings. Changes in technical specification without prior notice.



OSW FIRE SAFETY

SCHLAUCHAUFBAU

Innen: hochwertiger, synthetischer Manchon auf EPDM-Basis

Außen: Gewebe aus 100 % hochfestem synthetischen Polyestergerüst, rundgewebt in Körperbindung, Kette und Schuss mehrfach gezwirnt

CONSTRUCTION

Inside: high-quality, very light synthetic rubber on the basis of EPDM

Outside: jacket of 100 % high tenacity synthetic polyester yarn, circular-woven twill weave, warp and weft threads multiple twisteds

PRODUKTEIGENSCHAFTEN

- sehr geringes Gewicht für die Entlastung der Einsatzkräfte
- sehr guter Biegeradius sorgt für hohe Flexibilität
- geringer Reibungs-/Druckverlust durch glatte EPDM-Gummierung
- hochwertige EPDM-Gummierung ist extrem beständig gegen Alterung, Ozon sowie UV
- verrottungsfest, pflegeleicht und wartungsfrei
- kaltebeständig bis -40 °C
- hitzebeständig bis $+100\text{ °C}$ (für Wasser)
- Signalfarben bieten hohe Erkennbarkeit in Gebäuden und im Gelände
- geeignet auch für Seewasser, Heißwasser, Wasserdampf sowie viele andere Chemikalien

FEATURES

- signal color and directional arrow offer high recognition/visibility in buildings and in the area
- very low weight to relieve fire fighting forces
- very good kink radius for high flexibility
- low friction/pressure loss due to smooth EPDM rubber lining
- high-quality EPDM-rubber lining is extremely resistant to aging, ozone and UV radiation
- root resistant, low maintenance

- cold resistance: up to -40 °C
- heat resistance: up to $+100\text{ °C}$ (for water)
- also suitable for sea water, hot water, water steam and many other chemicals

SERVICE

- individuelle Bedruckung (z. B. Firmenlogo) möglich
- Schläuche können mit nationalen sowie internationalen Kupplungen eingebunden werden
- Einband: Draht, smartFIT, Schellen, Iconos, Innotrade, Presshülsen etc.
- Schlag- und Scheuer-Manschetten überm Einband (glatt oder konisch)
- Reparatur- bzw. Schiebemanschetten in unterschiedlichen Ausführungen
- Innovationen: smartFIT, smartPROTECT, RFID-Chip, Richtungspfeil, Kantengleiter
- auf Kundenwunsch: doppelt gerollt, entdrallt, mit Werksprüfprotokoll

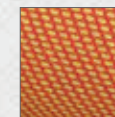
SERVICE

- individual printing possible (e.g. company logo)
- hose can be connected with national and international couplings
- binding: wire, smartFIT, clamps, Iconos, Innotrade, press sleeves etc.
- impact and abrasion cuffs over the binding (smooth or conical)
- repair or sliding sleeves in different designs
- innovations: smartFIT, smartPROTECT, RFID chip, directional arrow, edge gliders
- on customer request: double rolled, untwisted, with factory test report



Feuerwehrschauch | Fire Hose

OSW FIRE SAFETY



GLOW-IN-THE-DARK-EFFEKT
GLOW IN THE DARK EFFECT



Feuerwehrschauch | Fire Hose OSW FIRE SAFETY

Durchmesser Diameter		Platzdruck (tatsächlich) Bursting pressure (in fact)	Platzdruck (DIN) Bursting pressure (DIN)	Arbeitsdruck (DIN) Working pressure (DIN)	Biegeradius (DIN) Bending Radius (DIN)	Volumenstrom Volume Flow Rate	Theo. Zugfestigkeit Theo. Tensile Strength	Wandstärke Wall Thickness	Gewicht Weight
Inch	mm	bar	bar	bar	mm	L/min	kg	mm	g/m (+/- 5 %)
1 2/3	42	75	60	16	420	600	6.200	1,65	240

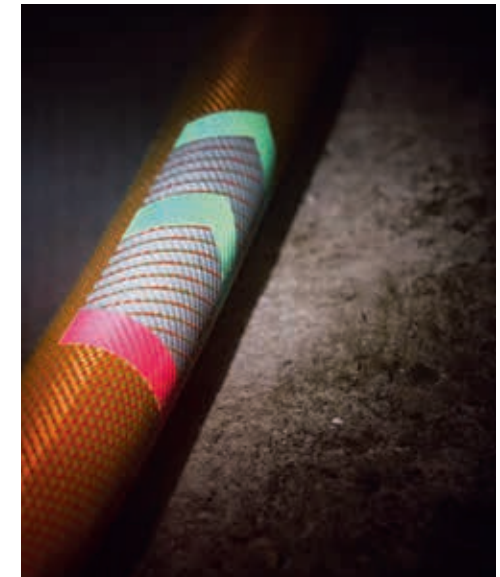
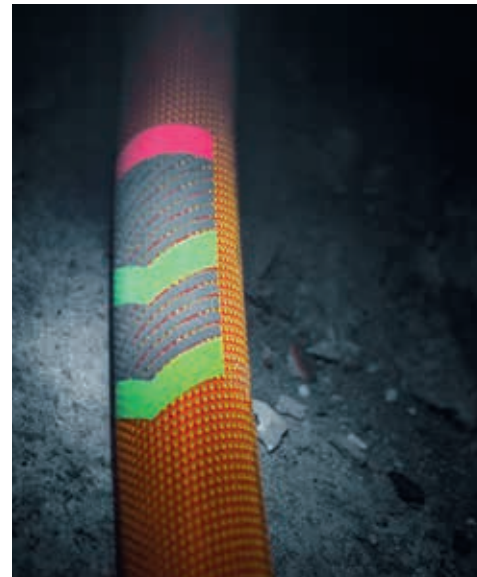
Die Angaben des Platz- bzw. Arbeitsdruckes beziehen sich auf den reinen Schlauch, also ohne eingebundene Kupplungen! Technische Änderungen vorbehalten!
The data regarding bursting pressure and working pressure refer only to the pure hose without couplings. Changes in technical specification without prior notice.

BESONDERHEITEN

- mit Richtungspfeilen (über die gesamte Schlauchlänge mit gleichmäßigem Abstand versetzt auf beiden Seiten aufgebracht, besitzen reflektierende sowie nachleuchtende Komponenten und hat dadurch eine hervorragende Sichtbarkeit)
- beidseitig mit konischer SmartPROTECT-Manschette mit RFID-Chip (Farben: rot, grün)
- mit modifizierter Konstruktion, dadurch sehr flexibel sowie flachliegend und hervorragend für den Innenangriff (Schlauchpaket/Tragekorb) geeignet

SPECIAL FEATURES

- with directional arrows (applied over the entire length of the hose with equal spacing on both sides, have reflective and luminescent components and therefore have excellent visibility)
- on both sides with conical SmartPROTECT sleeves with RFID chip (colors: red, green)
- with a modified construction, thereby very flexible and lies flat and is ideally suited
- for indoor fire fighting / attack lines (hose package/hose carrying basket)



OSW FIRE WH

SCHLAUCHAUFBAU

- Innen: hochwertiger, synthetischer Manchon auf EPDM-Basis
- Außen: Gewebe aus 100 % hochfestem synthetischen Polyestergerüst, rundgewebt in Körperbindung, Kette und Schuss mehrfach gezwirnt

CONSTRUCTION

- Inside: high-quality, very light synthetic rubber on the basis of EPDM
- Outside: jacket of 100 % high tenacity synthetic polyester yarn, circular-woven twill weave, warp and weft threads multiple twisted

PRODUKTEIGENSCHAFTEN

- sehr geringes Gewicht für die Entlastung der Einsatzkräfte
- sehr guter Biegeradius sorgt für hohe Flexibilität
- geringer Reibungs-/Druckverlust durch glatte EPDM-Gummierung
- hochwertige EPDM-Gummierung ist extrem beständig gegen Alterung, Ozon sowie UV
- verrottungsfest, pflegeleicht und wartungsfrei
- kältebeständig bis -40 °C
- hitzebeständig bis $+100\text{ °C}$ (für Wasser)
- geeignet auch für Seewasser, Heißwasser, Wasserdampf sowie viele andere Chemikalien

FEATURES

- very low weight to relieve fire fighting forces
- very good kink radius for high flexibility
- low friction/pressure loss due to smooth EPDM-rubberlining
- high-quality EPDM-rubberlining is extremely resistant to aging, ozone and UV radiation
- root resistant, low maintenance
- cold resistance: up to -40 °C
- heat resistance: up to $+100\text{ °C}$ (for water)
- also suitable for sea water, hot water, water steam and many other chemicals

SERVICE

- individuelle Bedruckung (z. B. Firmenlogo) möglich
- Schläuche können mit nationalen sowie internationalen Kupplungen eingebunden werden
- Einband: Draht, smartFIT, Schellen, Iconos, Innotrade, Presshülsen etc.
- optional Schlag- und Scheuerschutz-Manschetten über dem Einband (glatt oder konisch)
- Reparatur- bzw. Schiebemanschetten in unterschiedlichen Ausführungen
- Innovationen: smartFIT, smartPROTECT, RFID-Chip, Kantengleiter
- auf Kundenwunsch: doppelt gerollt, entdrallt, mit Werksprüfprotokoll

SERVICE

- individual printing possible (e.g. company logo)
- hose can be connected with national and international couplings
- binding: wire, smartFIT, clamps, Iconos, Innotrade, press sleeves etc.
- optional impact and abrasion cuffs over the binding (smooth or conical)
- repair or sliding sleeves in different designs
- innovations: smartFIT, smartPROTECT, RFID chip, edge gliders
- on customer request: double rolled, untwisted, with factory test report



Feuerwehrschauch | Fire Hose

OSW FIRE WH



Feuerwehrschauch | Fire Hose **OSW FIRE WH**

Durchmesser Diameter		Platzdruck (tatsächlich) Bursting pressure (in fact)	Platzdruck (DIN) Bursting pressure (DIN)	Arbeitsdruck (DIN) Working pressure (DIN)	Biegeradius (DIN) Bending Radius (DIN)	Volumenstrom Volume Flow Rate	Theo. Zugfestigkeit Theo. Tensile Strength	Wandstärke Wall Thickness	Gewicht Weight
Inch	mm	bar	bar	bar	mm	L/min	kg	mm	g/m (+/-5%)
1	25	90	45	15	250	140	2.300	1,50	130
1 1/2	38	85	45	15	380	500	3.200	1,65	190
1 2/3	42	70	45	15	420	600	4.200	1,65	240
1 3/4	45	70	45	15	450	800	3.800	1,65	245
2	52	75	45	15	520	1.200	5.800	1,65	290

Die Angaben des Platz- bzw. Arbeitsdruckes beziehen sich auf den reinen Schlauch, also ohne eingebundene Kupplungen! Technische Änderungen vorbehalten!
 The data regarding bursting pressure and working pressure refer only to the pure hose without couplings. Changes in technical specification without prior notice.

GELTENDE NORMEN

- nach DIN EN 14540:2014-09
 Zulassungen bzw. Prüfbescheinigungen senden wir Ihnen auf Nachfrage.

APPLICABLE STANDARDS

- according to DIN EN 14540:2014-09
 Approval or test certificates will send on request.



OSW COMPETITION

SCHLAUCHAUFBAU

- Innen: nahtlose Folie aus Polyurethan, hergestellt mittels Zweischichtverfahren
- Außen: Gewebe aus 100 % hochfestem synthetischen Polyestergerüst, rundgewebt in Körperbindung, Kette und Schuss mehrfach gezwirnt

CONSTRUCTION

- Inside: seamless polyurethane film, produced by the two-layer method
- Outside: jacket of 100 % high tenacity synthetic polyester yarn, circular-woven twill weave, warp and weft threads multiple twisted

PRODUKTEIGENSCHAFTEN

- hervorragend als Wettkampfschlauch geeignet (extrem geringes Gewicht und kleiner Rollendurchmesser)
- sehr geringes Gewicht für die Entlastung der Einsatzkräfte
- sehr guter Biegeradius sorgt für hohe Flexibilität
- geringer Reibungs-/Druckverlust durch glatte PU-Folie
- hochwertige PU-Folie ist extrem beständig gegen Alterung, Ozon sowie UV
- verrottungsfest, pflegeleicht und wartungsfrei
- kältebeständig bis -35 °C
- hitzebeständig bis $+80\text{ °C}$ (für Wasser)

FEATURES

- excellent as a competitive sport hose (super-light weight and small roll diameter)
- very low weight to relieve fire fighting forces
- very good kink radius for high flexibility
- low friction/pressure loss due to smooth PU film
- high-quality PU film is extremely resistant to aging, ozone and UV radiation
- root resistant, low maintenance
- cold resistance: up to -35 °C
- heat resistance: up to $+80\text{ °C}$ (for water)

SERVICE

- individuelle Bedruckung (z. B. Firmenlogo) möglich
- Schläuche können mit nationalen sowie internationalen Kupplungen eingebunden werden
- Einband: Draht, smartFIT, Schellen, Iconos, Innotrade, Presshülsen etc.
- optional Schlag- und Scheuerschutz-Manschetten über dem Einband (glatt oder konisch)
- Reparatur- bzw. Schiebemanschetten in unterschiedlichen Ausführungen
- Innovationen: smartFIT, smartPROTECT, RFID-Chip, Kantengleiter
- auf Kundenwunsch: doppelt gerollt, entdrallt, mit Werksprüfprotokoll

SERVICE

- individual printing possible (e.g. company logo)
- hose can be connected with national and international couplings
- binding: wire, smartFIT, clamps, Iconos, Innotrade, press sleeves etc.
- optional impact and abrasion cuffs over the binding (smooth or conical)
- repair or sliding sleeves in different designs
- innovations: smartFIT, smartPROTECT, RFID chip, edge gliders
- on customer request: double rolled, untwisted, with factory test report



Feuerwehrschauch | Fire Hose

OSW COMPETITION



Feuerwehrschauch | Fire Hose **OSW COMPETITION**

Durchmesser Diameter		Platzdruck (tatsächlich) Bursting pressure (in fact)	Platzdruck (DIN) Bursting pressure (DIN)	Arbeitsdruck (DIN) Working pressure (DIN)	Biegeradius (DIN) Bending Radius (DIN)	Volumenstrom Volume Flow Rate	Theo. Zugfestigkeit Theo. Tensile Strength	Wandstärke Wall Thickness	Gewicht Weight
Inch	mm	bar	bar	bar	mm	L/min	kg	mm	g/m (+/- 5 %)
1 2/3	42	70	60	16	420	600	4.200	1,65	240
2	52	75	60	16	520	1.200	5.800	1,65	290
3	75	69	60	16	750	2.400	8.600	1,75	475

Die Angaben des Platz- bzw. Arbeitsdruckes beziehen sich auf den reinen Schlauch, also ohne eingebundene Kupplungen! Technische Änderungen vorbehalten!
 The data regarding bursting pressure and working pressure refer only to the pure hose without couplings. Changes in technical specification without prior notice.

GELTENDE NORMEN

- nach DIN 14811:2008 Klasse 1
 Zulassungen bzw. Prüfbescheinigungen senden wir Ihnen auf Nachfrage.

APPLICABLE STANDARDS

- according to DIN 14811:2008 class 1
 Approval or test certificates will send on request.



Ø 28 cm

Wettkampfschlauch
 Competition Hose
OSW COMPETITION

Gewicht: 3,6 kg pro 15 m C/42mm-Länge
 Weight: 3,6 kg per 15 m C/42mm-length

Ø 35 cm

Feuerwehrschauch
 Fire Hose
OSW FIRE

Gewicht: 4,8 kg pro 15 m C/42mm-Länge
 Weight: 4,8 kg per 15 m C/42mm-length

OSW FIRE PU

SCHLAUCHAUFBAU

- Innen: hochwertiger, synthetischer Manchon auf EPDM-Basis, Gewebe aus 100 % hochfestem synthetischen Polyestergarn, rundgewebt in Körperbindung, Kette und Schuss mehrfach gezwirnt
- Außen: farbige Polyurethan-Beschichtung (Standardfarbe: rot, andere auf Anfrage)

CONSTRUCTION

- Inside: high-quality, very light synthetic rubber on the basis of EPDM, jacket of 100 % high tenacity synthetic polyester yarn, circular-woven twill weave, warp and weft threads multiple twisted
- Outside: coloured polyurethan coating (standard colour: red, other on request)

PRODUKTEIGENSCHAFTEN

- Außenbeschichtung bietet eine erhöhte Abriebbeständigkeit, wirkt als mechanischer Schutz des Gewebes und vermeidet die Wasseraufnahme
- sehr geringes Gewicht für die Entlastung der Einsatzkräfte
- sehr guter Biegeradius sorgt für hohe Flexibilität
- geringer Reibungs-/Druckverlust durch glatte EPDM-Gummierung
- hochwertige EPDM-Gummierung ist extrem beständig gegen Alterung, Ozon sowie UV
- verrottungsfest, pflegeleicht und wartungsfrei
- Kältebeständig bis -40 °C
- Hitzebeständig bis $+100\text{ °C}$ (für Wasser)
- geeignet auch für Seewasser, Heißwasser, Wasserdampf sowie viele andere Chemikalien

FEATURES

- outside coating offers increased abrasion resistance, acts as a mechanical protection of the jacket and prevents water absorption
- very low weight to relieve fire fighting forces

- very good kink radius for high flexibility
- low friction/pressure loss due to smooth EPDM-rubberlined
- high-quality EPDM-rubberlining is extremely resistant to aging, ozone and UV radiation
- root resistant, low maintenance
- cold resistance: up to -40 °C
- heat resistance: up to $+100\text{ °C}$ (for water)
- also suitable for sea water, hot water, water steam and many other chemicals

SERVICE

- individuelle Bedruckung (z. B. Firmenlogo) möglich
- Schläuche können mit nationalen sowie internationalen Kupplungen eingebunden werden
- Einband: Draht, smartFIT, Schellen, Iconos, Innotrade, Presshülsen etc.
- optional Schlag- und Scheuerschutz-Manschetten über dem Einband (glatt oder konisch)
- Reparatur- bzw. Schiebemanschetten in unterschiedlichen Ausführungen
- Innovationen: smartFIT, smartPROTECT, RFID-Chip, Kantengleiter
- auf Kundenwunsch: doppelt gerollt, entdrallt, mit Werkprüfprotokoll

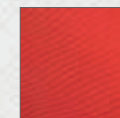
SERVICE

- individual printing possible (e.g. company logo)
- can be connected with national and international couplings
- binding: wire, smartFIT, clamps, Iconos, Innotrade, press sleeves etc.
- optional impact and abrasion cuffs over the binding (smooth or conical)
- repair or sliding sleeves in different designs
- innovations: smartFIT, smartPROTECT, RFID chip, edge gliders
- on customer request: double rolled, untwisted, with factory test report



Feuerwehrschauch | Fire Hose

OSW FIRE PU



Feuerwehrschauch | Fire Hose **OSW FIRE PU**

Durchmesser Diameter		Platzdruck (tatsächlich) Bursting pressure (in fact)	Platzdruck (DIN) Bursting pressure (DIN)	Arbeitsdruck (DIN) Working pressure (DIN)	Biegeradius (DIN) Bending Radius (DIN)	Volumenstrom Volume Flow Rate	Theo. Zugfestigkeit Theo. Tensile Strength	Wandstärke Wall Thickness	Gewicht Weight
Inch	mm	bar	bar	bar	mm	L/min	kg	mm	g/m (+/- 5 %)
1	25 / 27	90	60	16	250 / 270	140	2.300	1,55	145
1 1/4	32	85	60	16	320	500	2.600	1,55	225
1 1/2	38	65	60	16	380	500	3.200	1,70	250
1 2/3	42	70	60	16	420	600	4.200	1,70	260
1 3/4	45	70	60	16	450	800	3.800	1,70	270
2	52	75	60	16	520	1.200	5.800	1,70	330
2 1/2	64 / 65 / 66	65	60	16	640 / 650 / 660	1.800	5.700	1,80	445
2 3/4	70	65	60	16	700	1.800	6.800	1,80	500
3	75	65	60	16	750	2.400	8.600	1,80	525
3 1/2	90	50	35	12	900	3.500	9.100	2,00	630
4	102	50	35	12	1.020	4.700	9.500	2,00	700
4 1/3	110	45	35	12	1.100	5.200	11.700	2,00	840

Die Angaben des Platz- bzw. Arbeitsdruckes beziehen sich auf den reinen Schlauch, also ohne eingebundene Kupplungen! Technische Änderungen vorbehalten!
The data regarding bursting pressure and working pressure refer only to the pure hose without couplings. Changes in technical specification without prior notice.

GELTENDE NORMEN

- nach DIN14811:2008 Klasse 2
 - nach BS 6391:2009 Type 2
- Zulassungen bzw. Prüfbescheinigungen senden wir Ihnen auf Nachfrage.

APPLICABLE STANDARDS

- according to DIN14811:2008 class 2
 - according to BS 6391:2009 Type 2
- Approval or test certificates will send on request.



OSW UNIDUR

SCHLAUCHAUFBAU

- Innen: sehr glatte hochwertige NBR/PVC-Gummierung, Gewebe aus 100 % hochfestem synthetischen Polyester, rundgewebt in Körperbindung, Kette und Schuss mehrfach gezwirnt, eingebettet in Gummierung, optimaler Schutz des Druckträgers
- Außen: hochwertige NBR/PVC-Gummierung mit Längsrippen

CONSTRUCTION

- Inside: very smooth high-quality Nitrile/PVC rubberlining, jacket of 100 % high tenacity synthetic polyester yarn, circular-woven twill weave, warp and weft threads multiple twisted, embedded in a rubber compound, optimum protection of the jacket
- Outside: high-quality Nitrile/PVC rubberlining with longitudinal ribs

PRODUKTEIGENSCHAFTEN

- hervorragende Abriebfestigkeit und Langlebigkeit durch Längsrippen
- bei Beschädigung der Außendecke problemlose Instandsetzung möglich
- sehr guter Biegeradius sorgt für hohe Flexibilität
- geringer Reibungs-/Druckverlust durch sehr glatte Innengummierung
- hochwertige Nitril/PVC-Gummierung ist beständig gegen Alterung, Ozon sowie UV
- verrottungsfest, pflegeleicht und wartungsfrei
- Kältebeständig bis – 40 °C
- Hitzebeständig bis + 100 °C (für Wasser)
- geeignet auch für Seewasser, Heißwasser, Wasserdampf sowie viele andere Chemikalien

FEATURES

- high abrasion resistance and durability by longitudinal ribs
- by trouble with a damage of the cover an easily repair is possible

- very good kink radius for high flexibility
- low friction/pressure loss due to very smooth inside rubberlined
- high-quality Nitrile/PVC rubberlining is extremely resistant to aging, ozone and UV radiation
- root resistant, low maintenance
- cold resistance: up to – 40 °C
- heat resistance: up to + 100 °C (for water)
- also suitable for sea water, hot water, water steam and many other chemicals

SERVICE

- individuelle Bedruckung (z. B. Firmenlogo) möglich
- Schläuche können mit nationalen sowie internationalen Kupplungen eingebunden werden
- Einband: Draht, smartFIT, Schellen, Iconos, Innotrade, Presshülsen etc.
- optional Schlag- und Scheuerschutz-Manschetten über dem Einband (glatt oder konisch)
- Reparatur- bzw. Schiebemanschetten in unterschiedlichen Ausführungen
- Innovationen: smartFIT, smartPROTECT, RFID-Chip, Kantengleiter
- auf Kundenwunsch: doppelt gerollt, entdrallt, mit Werkprüfprotokoll

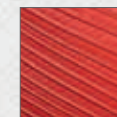
SERVICE

- individual printing possible (e.g. company logo)
- can be connected with national and international couplings
- binding: wire, smartFIT, clamps, Iconos, Innotrade, press sleeves etc.
- optional impact and abrasion cuffs over the binding (smooth or conical)
- repair or sliding sleeves in different designs
- innovations: smartFIT, smartPROTECT, RFID chip, edge gliders
- on customer request: double rolled, untwisted, with factory test report



Feuerwehrschauch | Fire Hose

OSW UNIDUR



Feuerwehrschauch | Fire Hose **OSW UNIDUR**

Durchmesser Diameter		Platzdruck (tatsächlich) Bursting pressure (in fact)	Platzdruck (DIN) Bursting pressure (DIN)	Arbeitsdruck (DIN) Working pressure (DIN)	Biegeradius (DIN) Bending Radius (DIN)	Volumenstrom Volume Flow Rate	Theo. Zugfestigkeit Theo. Tensile Strength	Wandstärke Wall Thickness	Gewicht Weight
Inch	mm	bar	bar	bar	mm	L/min	kg	mm	g/m (+/-5 %)
3/4	19	75	50	16	190	140	1.800	2,20	195
1	25 / 27	75	50	16	250 / 270	140	2.300	2,00	220
1 1/4	32	65	50	16	320	500	2.700	2,00	270
1 1/2	38	65	50	16	380	500	3.100	2,20	315
1 2/3	42	65	50	16	420	600	3.100	2,00	340
1 3/4	45	65	50	16	450	800	3.300	2,00	350
2	52	60	50	16	520	1.200	3.900	1,80	400
2 1/2	64 / 65 / 66	60	50	16	640 / 650 / 660	1.800	5.200	2,30	575
2 3/4	70	60	50	16	700	1.800	5.800	2,20	620
3	75	60	50	16	750	2.400	7.000	2,40	740
3 1/2	90	50	35	12	900	3.500	7.900	2,80	860
4	102	45	35	12	1.020	4.700	8.200	2,50	1.140
4 1/3	110	45	35	12	1.100	5.200	8.800	2,90	1.140
5	125	45	35	12	1.250	7.000	12.500	3,00	1.260
6	150	38	35	12	1.500	10.000	13.300	3,00	1.700
8	203	35	30	10	2.030	20.000	23.400	3,50	3.000
10	254	auf Anfrage / on request							

Die Angaben des Platz- bzw. Arbeitsdruckes beziehen sich auf den reinen Schlauch, also ohne eingebundene Kupplungen! Technische Änderungen vorbehalten!
The data regarding bursting pressure and working pressure refer only to the pure hose without couplings. Changes in technical specification without prior notice.

GELTENDE NORMEN

- nach DIN14811:2008 Klasse 3
 - nach BS 6391:2009 Type 3
 - mit Lloyd's Register Zertifikat
- Zulassungen bzw. Prüfbescheinigungen senden wir Ihnen auf Nachfrage.

APPLICABLE STANDARDS

- according to DIN14811:2008 class 3
 - according to BS 6391:2009 Type 3
 - with Lloyd's Register approval
- Approval or test certificates will send on request.



OSW UNIDUR DRAGON

SCHLAUCHAUFBAU

Innen: sehr glatt für minimalen Druckverlust

Außen: Längsrippen für hervorragende Abriebfestigkeit

Gewebe aus 100 % hochfestem synthetischen

Polyestergarn, rundgewebt, eingebettet in die Gummierung, dadurch optimaler Schutz des Druckträgers

spezielle Flammschutzmischung aus hochwertigem Nitril/

PVC wird im Extrusionsverfahren durch das Gewebe gepresst (Standardfarbe: orange; andere auf Anfrage)

CONSTRUCTION

Inside: very smooth for minimum friction loss

Outside: longitudinal ribs for excellent abrasion resistance

jacket of 100 % high tenacity synthetic polyester yarn,

circular woven, embedded in a rubber compound provides

optimum protection of the jacket

special flame resistant mixture of high-quality Nitrile/PVC

compound is forced through the jacket in the extrusion process (standard colour: orange; other on request)

PRODUKTEIGENSCHAFTEN

- hervorragende Hitze- und Flammbeständigkeit
→ perfekt geeignet für Waldbrandbekämpfung
- hohe Abriebfestigkeit und Langlebigkeit durch Längsrippen
→ problemlose Instandsetzung bei Beschädigung der Außendecke
- extrem alterungsbeständig sowie Ozon- und UV-beständig
- geeignet für Seewasser, Heißwasser, Öl, Benzin, viele Chemikalien

FEATURES

- excellent heat- and flame-resistant
→ perfect for fighting forest fires
- high abrasion resistance and durability by longitudinal ribs
→ by trouble with a damage of the cover an easily repair is possible
- extremely resistant to aging and ozone and UV
- suitable for sea water, hot water, many chemicals

SERVICE

- individuelle Bedruckung (z. B. Firmenlogo) möglich
- Schläuche können mit nationalen sowie internationalen Kupplungen eingebunden werden
- Einband: Draht, smartFIT, Schellen, Iconos, Innotrade, Presshülsen etc.
- optional Schlag- und Scheuerschutz-Manschetten über dem Einband (glatt oder konisch)
- Reparatur- bzw. Schiebemanschetten in unterschiedlichen Ausführungen
- Innovationen: smartFIT, smartPROTECT, RFID-Chip, Kantengleiter
- auf Kundenwunsch: doppelt gerollt, entdrallt, mit Werksprüfprotokoll

SERVICE

- individual printing possible (e.g. company logo)
- can be connected with national and international couplings
- binding: wire, smartFIT, clamps, Iconos, Innotrade, press sleeves etc.
- optional impact and abrasion cuffs over the binding (smooth or conical)
- repair or sliding sleeves in different designs
- innovations: smartFIT, smartPROTECT, RFID chip, edge gliders
- on customer request: double rolled, untwisted, with factory test report

AM BESTEN GEEIGNET FÜR MOST SUITABLE FOR



Innenangriff
internal attack



Waldbrand
forest fire



Feuerwehrschauch | Fire Hose

OSW UNIDUR DRAGON



FLAMMSCHUTZ-EFFEKT
FLAME RETARDANT EFFECT



Feuerwehrschauch | Fire Hose **OSW UNIDUR DRAGON**

Durchmesser Diameter		Platzdruck (tatsächlich) Bursting pressure (in fact)	Platzdruck (DIN) Bursting pressure (DIN)	Arbeitsdruck (DIN) Working pressure (DIN)	Biegeradius (DIN) Bending Radius (DIN)	Volumenstrom Volume Flow Rate	Theo. Zugfestigkeit Theo. Tensile Strength	Wandstärke Wall Thickness	Gewicht Weight
Inch	mm	bar	bar	bar	mm	L/min	kg	mm	g/m (+/-5%)
1	25	75	50	16	250	140	2.300	2,00	280
1 1/2	38	65	50	16	380	500	3.100	2,00	340
2	52	60	50	16	520	1.200	3.900	2,00	490
2 1/2	65	60	50	16	650	1.800	5.200	2,10	570
3	75	55	50	16	750	2.400	7.000	2,50	790

Die Angaben des Platz- bzw. Arbeitsdruckes beziehen sich auf den reinen Schlauch, also ohne eingebundene Kupplungen! Technische Änderungen vorbehalten!
 The data regarding bursting pressure and working pressure refer only to the pure hose without couplings. Changes in technical specification without prior notice.



OSW MONOFLEX S / S HD

SCHLAUCHAUFBAU

Innen: hochwertiger, synthetischer Manchon auf EPDM-Basis (verstärkte Ausführung)

Außen: Gewebe aus 100 % hochfestem synthetischen Polyestergerüst mit speziell eingewebten Monofilamenten im Schuss, rundgewebt in Körperbindung, Kette und Schuss mehrfach gezwirnt (Standardfarben: orange und blau)

CONSTRUCTION

Inside: high-quality, very light synthetic rubber on the basis of EPDM (reinforced performance)

Outside: jacket of 100 % high tenacity synthetic polyester yarn with specially woven monofilament threads in the weft, circular-woven twill weave, warp and weft threads multiple twisteds (standard colours: orange and blue)

PRODUKTEIGENSCHAFTEN

- sehr geringes Gewicht für die Entlastung der Einsatzkräfte, dadurch auch von einer Person zu handhaben (Einsparung von ca. 30 kg im Vergleich zum Druckschlauch S25 in 50-m-Länge)
- sehr guter Biegeradius sorgt für hohe Flexibilität
- Monofilamenten im Schuss sorgen für Formstabilität sowie sehr hohe Druckbeständigkeit
- geringer Reibungs-/Druckverlust durch glatte EPDM-Gummierung
- durch hochwertige EPDM-Gummierung hervorragende Beständigkeit gegen Alterung, Ozon sowie UV
- verrottungsfest, pflegeleicht und wartungsfrei
- kältebeständig bis $-40\text{ }^{\circ}\text{C}$
- hitzebeständig bis $+100\text{ }^{\circ}\text{C}$ (für Wasser)
- geeignet auch für Seewasser, Heißwasser, Wasserdampf sowie viele andere Chemikalien

FEATURES

- very low weight to relieve fire fighting forces, therefore can also be handled by one person (savings of approx. 30 kg compared to the delivery hose type S25 in 50-m-length)
- very good kink radius for high flexibility
- monofilament threads in the weft ensure dimensional stability and very high pressure resistance
- low friction/pressure loss due to smooth EPDM rubberlining
- high-quality EPDM-rubberlining is extremely resistant to aging, ozone and UV radiation
- root resistant, low maintenance
- cold resistance: up to $-40\text{ }^{\circ}\text{C}$
- heat resistance: up to $+100\text{ }^{\circ}\text{C}$ (for water)
- also suitable for sea water, hot water, water steam and many other chemicals

SERVICE

- wird geliefert mit Knickschutz (Fahrzeugseitig) und Handschutz (Strahlrohrseitig), für ein bessere Handhabung
- individuelle Bedruckung (z. B. Firmenlogo) möglich
- Schläuche können mit nationalen sowie internationalen Kupplungen eingebunden werden
- Einband: Edelstahl-Draht, Presshülsen etc.
- optional Schlag- und Scheuerschutz-Manschetten über dem Einband

SERVICE

- will be delivered with kink protection (vehicle side) and hand protection (nozzle side) for a better handling
- individual printing possible (e.g. company logo)
- hose can be connected with national and international couplings
- binding: stainless steel wire, press sleeves etc.
- optional impact and abrasion cuffs over the binding



Feuerwehrschauch | Fire Hose

OSW MONOFLEX S / S HD



Feuerwehrschauch | Fire Hose **OSW MONOFLEX S**

Durchmesser Diameter		Platzdruck (tatsächlich) Bursting pressure (in fact)	Platzdruck (DIN) Bursting pressure (DIN)	Arbeitsdruck (DIN) Working pressure (DIN)	Biegeradius Bending Radius	Volumenstrom Volume Flow Rate	Wandstärke Wall Thickness	Gewicht Weight
Inch	mm	bar	bar	bar	mm	L/min (8 bar)	mm	g/m (+/- 5 %)
1	25	95	45	15	140	200	ca. 2,8	265

Feuerwehrschauch | Fire Hose **OSW MONOFLEX S HD**

Durchmesser Diameter		Platzdruck (tatsächlich) Bursting pressure (in fact)	Platzdruck (DIN) Bursting pressure (DIN)	Arbeitsdruck (DIN) Working pressure (DIN)	Biegeradius Bending Radius	Volumenstrom Volume Flow Rate	Wandstärke Wall Thickness	Gewicht Weight
Inch	mm	bar	bar	bar	mm	L/min (8 bar)	mm	g/m (+/- 5 %)
1	25	160	100	40	140	200	ca. 2,8	265

Die Angaben des Platz- bzw. Arbeitsdruckes beziehen sich auf den reinen Schlauch, also ohne eingebundene Kupplungen! Technische Änderungen vorbehalten!
 The data regarding bursting pressure and working pressure refer only to the pure hose without couplings. Changes in technical specification without prior notice.



OSW smartFIT

Das „smarte“ Einbindesystem.

VORTEILE

- perfekte Gleitfunktion durch konische Form
- Ein- und Ausband auch an Einsatzstelle möglich
- deutlicher Zeitgewinn beim Verlegen des Schlauches im Einsatz
- gefertigt aus hochfestem, glasfaserverstärktem Kunststoff
- hohe Material- und Zugfestigkeit
- weitaus höhere Festigkeit des Einbandes als nach DIN14811 gefordert

ADVANTAGES

- Perfect sliding function thanks to conical shape
- can also be fitted and removed at the point of use
- Significant time saving when laying the hose during use
- Made from high-strength, glass fiber-reinforced plastic
- High material and tensile strength
- much higher strength of the binding than required by DIN14811



Smartes Einbindesystem

kein teurer Drahteinband nötig

Smart connection system

no expensive wire binding necessary



Hohe Material- und Zugfestigkeit

High material and tensile strength



Kantengleiteffekt

Edge glide effect

PRODUKTEIGENSCHAFTEN

Effizienz und Schnelligkeit sind für den Einsatz von Rettungskräften von enormer Bedeutung. Oft geht es um Minuten oder sogar Sekunden. Umso wichtiger ist das Einbinden einer Schlauchkupplung an den benötigten Schlauch vor Ort.

In nur drei Arbeitsschritten können mittels der OSW smartFit Klemmschalen Kupplungen am Schlauch eingebunden werden. Außer einem Inbusschlüssel sind dazu keinerlei andere Werkzeuge oder Gerätschaften notwendig. Erhältlich ist unser OSW smartFIT Einbindesystem in den Größen C/42, C/52 und B/75.

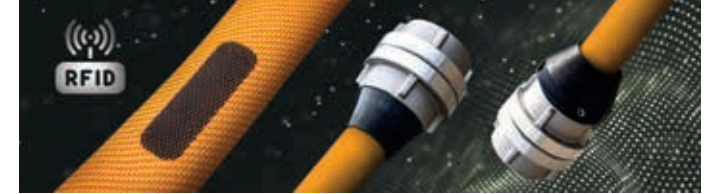
Außerdem können die Klemmschalen auf Wunsch auch mit der innovativen RFID-Technologie für eine reibungslose Inventarisierung ausgestattet werden.

PRODUCT FEATURES

Efficiency and speed are of enormous importance for the deployment of emergency services. Often it is a matter of minutes or even seconds. This makes it all the more important to connect a hose coupling to the required hose on site.

Couplings can be attached to the hose in just three steps using the OSW smartFit clamping shells. Apart from an Allen key, no other tools or equipment are required. Our OSW smartFIT connection system is available in sizes C/42, C/52 and B/75.

The clamping shells can also be equipped with innovative RFID technology for smooth inventory management on request.



Smartsolutions

OSW smartFIT



OPTIONAL MIT RFID
OPTIONAL WITH RFID



RFID-TECHNOLOGIE

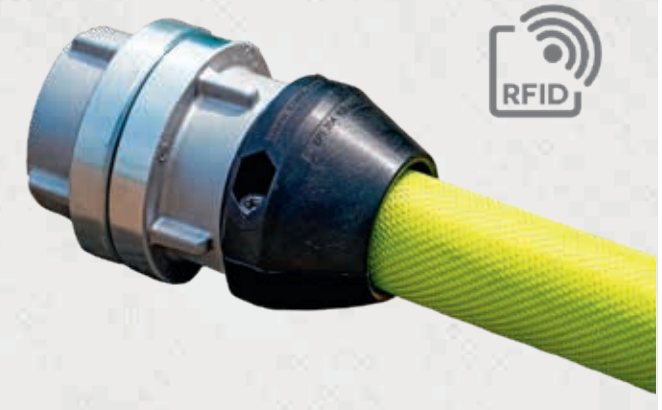
Die Klemmschalen können auf Wunsch mit der innovativen RFID-Technologie für eine reibungslose Inventarisierung ausgestattet werden.

Die Abkürzung RFID ist die Kurzform für den englischen Begriff „Radio Frequency Identification“ und heißt übersetzt in etwa „Funk-Erkennung“. RFID ist eine verbreitete Technologie, um über magnetische Funkwellen (Identifikations-)Daten von einem Gerät zu einem anderem berührungslos zu übertragen. Grundsätzlich besteht die RFID-Technik aus einem Transponder und einem Lesegerät.

RFID-TECHNOLOGY

On request, the clamping trays can be equipped with innovative RFID technology for smooth inventory management.

The abbreviation RFID is short for "Radio Frequency Identification" and translates roughly as "radio recognition". RFID is a widely used technology for the contactless transmission of (identification) data from one device to another via magnetic radio waves. Basically, RFID technology consists of a transponder and a reader.



MONTAGE OSW smartFIT

Wir haben die Herausforderung angenommen und mit unserer Innovation OSW smartFIT ein effizientes und wirtschaftliches Einbindesystem geschaffen, das eine smarte Einbindung vor Ort ermöglicht. In nur einer Minute können Sie mit dem OSW smartFIT die Schlauchkupplung mit den Klemmschalen einbinden – und das in nur drei Arbeitsschritten.

INSTALLATION OSW smartFIT

We have accepted the challenge and created an efficient and economical integration system with our OSW smartFIT innovation, which enables smart integration on site. With the OSW smartFIT, you can integrate the hose coupling with the clamping shells in just one minute – and in just three steps.



OSW smartPROTECT

Die „smarte“ Gummimanschette.

VORTEILE

- Effiziente und automatisierte Inventarisierung von Ausrüstungsgegenständen
- Vollständigkeitsprüfung aller vorgeschriebenen Beladungselemente auf Feuerwehrfahrzeugen
- Nachweispflicht über getätigte Reinigungsprozesse – auch bei Schläuchen
- Enorme Zeitersparnis durch die schnelle Erfassung der gesamten Ausrüstung
- Perfekter Schutz für den Einband mit Gleitfunktion

ADVANTAGES

- Efficient and automated inventory of equipment items
- Completeness check of all prescribed loading elements on fire department vehicles
- Obligation to provide evidence of cleaning processes carried out – even for hoses
- Enormous time savings thanks to the rapid recording of all equipment
- Perfect protection for the cover with sliding function



Zertifizierte RFID Technologie

Inventarisierung der Fahrzeugausrüstung
Certified RFID technology
Inventory of vehicle equipment



Kantengleiteffekt

Edge glide effect



Berührungslose Funkwellenübertragung

Non-contact radio wave transmission

PRODUKTEIGENSCHAFTEN

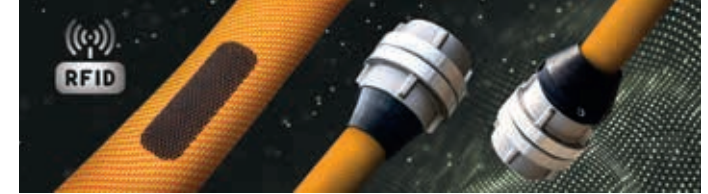
Die OSW SmartPROTECT Manschette erfüllt die Normanforderungen für den L2/L3-Schlauch und bietet einen perfekten Schutz für den Einband. Sie weist einen sehr guten Kantengleiteffekt auf und verhindert damit ein Verhaken an der Kupplung. Die „smarte“ Protectmanschette ist in den Größen C/42mm, C/52mm sowie B/75mm als Erstausrüstung oder als Nachrüstsatz erhältlich und funktioniert mit jeder Storz Kupplung.

Selbstverständlich ist die praktische Protectmanschette auch ohne RFID Funktion verfügbar.

PRODUCT FEATURES

The OSW SmartPROTECT sleeve meets the standard requirements for the L2/L3 hose and offers perfect protection for the binding. It has a very good edge sliding effect and thus prevents snagging on the coupling. The "smart" Protect sleeve is available in sizes C/42mm, C/52mm and B/75mm as original equipment or as a retrofit kit and works with every Storz coupling.

Of course, the practical Protect sleeve is also available without RFID function.



Smartsolutions

OSW smartPROTECT



OPTIONAL MIT RFID
OPTIONAL WITH RFID





RFID-TECHNOLOGIE

Die Abkürzung RFID ist die Kurzform für den englischen Begriff „Radio Frequency Identification“ und heißt übersetzt in etwa „Funk-Erkennung“. RFID ist eine verbreitete Technologie, um über magnetische Funkwellen (Identifikations-)Daten von einem Gerät zu einem anderem berührungslos zu übertragen. Grundsätzlich besteht die RFID-Technik aus einem Transponder und einem Lesegerät.

Die OSW Eschbach GmbH ist Partner des Unternehmens **tagltron**, einer der führenden Anbieter für Entwicklung und Implementierung von RFID Technologien. Spezielle Lösungen für RFID Identifikation in den Bereichen Feuerwehr und Rettungswesen stehen im Fokus der Aktivitäten. Inventarisierungen von gesamten Feuerwehrfahrzeugbeladungen sind mit Lösungen von tagltron nicht mehr Vision, sondern Realität. Angewendet auf die gesamte Fahrzeugbeladung ermöglicht die RFID eine schnelle Erfassung der gesamten Ausrüstung auf dem Fahrzeug. Eventuell fehlende Beladung wird sofort dokumentiert und kann so umgehend behoben werden. Die innovative technische Lösung punktet also auch mit enormer Zeitersparnis, da aufwendige manuelle Erfassungsvorgänge komplett entfallen.

Pro Schlauch werden zwei OSW SmartPROTECT Manschetten gegenüberliegend angebracht. Die in den Manschetten integrierten Tags garantieren ein stabiles und korrektes Leseergebnis – unabhängig von der Lage des Schlauches. Die Tags werden auch durch Lage auf der Schlauchrückseite nicht verdeckt. Durch die synchrone Information auf allen RFID Tags am Schlauch wird eine zuverlässige Erfassung der Daten gewährleistet. Die Funktionsfähigkeit der in der OSW SmartPROTECT Manschette eingesetzten RFID Transponder ist zertifiziert:

- 10-fache Flashover Simulation hält härtester Beanspruchung stand
- Statische und dynamische Frequenz- und Performance-Messungen nach ESKA 202010
- Erhitzung auf 600 °C für Sekunden – anschließend direkte Schockkühlung auf -30 °C für 15 Minuten

Alle Testprobanden der „smartPROTECT“ Manschette haben den Test ohne jegliche Einwirkungen auf die Funktionalität bestanden.

RFID-TECHNOLOGY

The abbreviation RFID is short for “Radio Frequency Identification” and translates roughly as “radio recognition”. RFID is a widely used technology for the contactless transmission of (identification) data from one device to another via magnetic radio waves. Basically, RFID technology consists of a transponder and a reader.

OSW Eschbach GmbH is a partner of the company tagltron. tagltron is one of the leading providers for the development and implementation of RFID technologies. Its activities focus on special solutions for RFID identification in the fire and rescue services. With tagltron solutions, the inventory of entire fire-fighting vehicle loads is no longer a vision, but a reality. Applied to the entire vehicle load, RFID makes it possible to quickly record all the equipment on the vehicle. Any missing load is documented immediately and can thus be rectified without delay. The innovative technical solution also scores with enormous time savings, as time-consuming manual recording processes are completely eliminated.

Two OSW SmartPROTECT cuffs are fitted opposite each other on each hose. The tags integrated in the cuffs guarantee a stable and correct reading result – regardless of the position of the hose. The tags are not concealed, even when positioned on the back of the hose. The synchronized information on all RFID tags on the hose ensures reliable data capture. The functionality of the RFID transponders used in the OSW SmartPROTECT cuff is certified:

- 10-fold flashover simulation withstands the toughest conditions
- Static and dynamic frequency and performance measurements in accordance with ESKA 202010
- Heating to 600 °C for seconds – followed by direct shock cooling to -30 °C for 15 minutes

All test subjects of the “smartPROTECT” sleeve passed the test without any impact on functionality.

OSW smartTAG

Der „smarte“ Schlauchpatch.

VORTEILE

- Berührungslose Datenübertragung zwischen Lesegerät und Transponder
- Ermöglicht die einfache und digitale Kennzeichnung von Schläuchen
- Lückenlose Dokumentation aller Prüf- und Reinigungsvorgänge
- Effizientes Schlauchmanagement durch eindeutige Identifikation
- Zeitsparend durch automatisiertes Auslesen mit RFID-Technologie
- Fester Halt auf allen Schlauchtypen durch verschweißbare Mehrkomponentenverbundfolie

ADVANTAGES

- Contactless data transmission between reader and transponder
- Enables simple and digital identification of hoses
- Complete documentation of inspection and cleaning processes
- Efficient hose management through unique identification
- Time-saving thanks to automated RFID reading
- Strong hold on all hose types due to weldable multi-component film

PRODUKTEIGENSCHAFTEN

Der OSW smartTAG ist ein RFID-Patch, der dauerhaft auf PU-, gummierte oder unbeschichtete Druckschläuche aufgebracht wird. Er besteht aus einem Mehrkomponentenverbundstoff mit integriertem Transponder (128bit EPC Speicher). Der Patch wird mittels Patchmaschine verschweißt und haftet fest am Schlauch. Die verschliffene Oberfläche mit Edge-glide-Effekt sorgt für minimale Reibung bei der Schlauchverwendung.

Mit einer Größe von 90 mm x 30 mm \pm 1 mm und einem Gewicht von 20 g ist der smartTAG kompakt und robust. Die Dicke beträgt 600 μ m bei einer Dichte von 1,18 g/cm³.

Der Patch ist dauerhaft druckbeständig bis 26 bar und weist eine Temperaturbeständigkeit von -40 °C bis $+90$ °C auf. Der Schmelzbereich liegt bei $100-135$ °C (Kontakt mit Temperaturen über 200 °C sollte vermieden werden). Er widersteht chemischen Reinigungsmitteln und erfüllt Drucktests mit 40 bar bei 20 Durchläufen sowie Abriebtests nach DIN14811 mit 200 Zyklen.

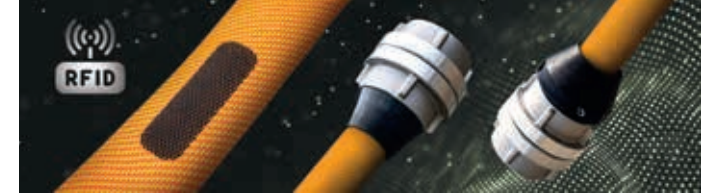
Der Transponder arbeitet mit einer Frequenz von 868–928 MHz \pm 5 MHz nach dem RFID-Standard EPC C1 Gen. 2.2 / IEC/ISO 18000-6c und kann weltweit eingesetzt werden.

PRODUCT FEATURES

The OSW smartTAG is an RFID patch permanently applied to PU, rubber-coated or uncoated pressure hoses. It is made of a multi-component composite material with integrated transponder (128bit EPC memory). The patch is welded to the hose using a patch machine and adheres firmly. The ground surface with edge-glide effect ensures minimal friction during hose use.

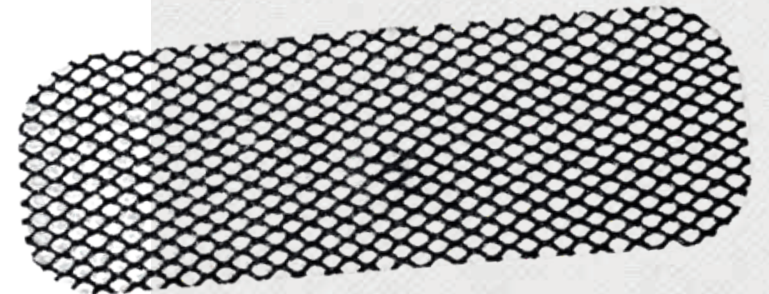
With a size of 90 mm x 30 mm \pm 1 mm and a weight of 20 g, the smartTAG is compact and robust. Its thickness is 600 μ m, with a density of 1.18 g/cm³. It withstands continuous pressure up to 26 bar and operates within a temperature range from -40 °C to $+90$ °C. The melting point lies between $100-135$ °C (avoid temperatures above 200 °C). It is resistant to chemical cleaning agents and passed pressure tests at 40 bar with 20 cycles and abrasion tests according to DIN14811 with 200 cycles.

The transponder works at a frequency of 868–928 MHz \pm 5 MHz in accordance with the RFID standard EPC C1 Gen. 2.2 / IEC/ISO 18000-6c and can be used globally.



Smartsolutions

OSW smartTAG



MONTAGE OSW smartTAG

Der Patch wird mittels eines speziellen Schweißverfahrens mit dem Schlauch verbunden. Die Anbringung erfolgt über eine Patchmaschine. Ein nachträgliches Ablösen ist ausgeschlossen, wodurch eine dauerhafte Kennzeichnung sichergestellt ist. Alle RFID-Transponder des „smartTAG“ haben Tests zu Hitze, Druck und Reinigungsmittelinfluss ohne Funktionsverlust bestanden.

INSTALLATION OSW smartTAG

The patch is applied to the hose using a special welding process and a patching machine. Once attached, it cannot be removed, ensuring permanent marking. All RFID transponders of the „smartTAG“ passed tests for exposure to heat, pressure, and cleaning agents without any loss of function.



RFID-TECHNOLOGIE

Die Abkürzung RFID steht für „Radio Frequency Identification“ und bezeichnet die berührungslose Übertragung von Daten zwischen einem Transponder und einem Lesegerät. Die RFID-Technologie ermöglicht die eindeutige Identifikation und Verwaltung von Ausrüstungsgegenständen wie Schläuchen. Mit dem OSW smartTAG können alle Informationen digital hinterlegt werden: vom letzten Reinigungszyklus bis zum nächsten Prüftermin. So behalten Sie stets den Überblick über Ihre Schlauchreserven und vermeiden manuelle Fehlerquellen.

RFID-TECHNOLOGY

The abbreviation RFID stands for „Radio Frequency Identification“ and refers to the contactless transmission of data between a transponder and a reader. RFID technology enables the unique identification and management of equipment such as hoses. With the OSW smartTAG, all relevant information can be stored digitally – from the last cleaning cycle to the next inspection date. This gives you full control over your hose inventory and helps prevent manual errors.

HINWEIS ZUR HALTBARKEIT

Bei sachgemäßer Lagerung – trocken, kühl, belüftet, lichtgeschützt – kann der OSW smartTAG eine Haltbarkeit von mindestens vier Jahren gewährleisten. Der Patch sollte nicht unter 0 °C oder über 40 °C gelagert werden. Direkte Sonneneinstrahlung, Hitzequellen und aggressive Chemikalien sind zu vermeiden. Um mechanische Schäden zu verhindern, empfehlen wir die Lagerung in geeigneten Verpackungen. Eine unsachgemäße Lagerung kann die elektrischen Komponenten und somit die Funktion des Transponders beeinträchtigen. Unter optimalen Bedingungen ist ein langfristiger, zuverlässiger Einsatz gewährleistet.

NOTE ON DURABILITY

When stored properly – in a dry, cool, ventilated, and light-protected environment – the OSW smartTAG guarantees a service life of at least four years. The patch should not be stored below 0 °C or above 40 °C. Avoid direct sunlight, heat sources, and aggressive chemicals. To prevent mechanical damage, we recommend storing the transponders in suitable containers. Improper storage can impair the functionality of the electronic components. Under optimal conditions, long-term and reliable use is ensured.

Starke Partnerschaft

Visionäre Lösung für effizientes Schlauchmanagement und Fahrzeuginventarisierung



Die OSW Eschbach GmbH ist Partner des Unternehmens tagltron. **tagltron** ist einer der führenden Anbieter für die Entwicklung und Implementierung von RFID Technologien. Spezielle Lösungen für RFID-Identifikation in den Bereichen Feuerwehr und Rettungswesen stehen im Fokus der Aktivitäten. Inventarisierungen von gesamten Feuerwehrfahrzeugbeladungen sind mit Lösungen von tagltron nicht mehr Vision, sondern Realität. Mit mehr als 25 Jahren Innovation und Marktführerschaft ist **tagltron** der AutoID & RFID Berater, der Prozess Digitalisierer und Hersteller von individuellen Gesamtlösungen.

Dabei bietet **tagltron** eine umfassende Palette von RFID-bezogenen Produkten, einschließlich Tags, Lesegeräten, Antennen, Systemen, Softwarelösungen und Beratung, für jede Betriebs- und Arbeitsumgebung. Die Entwicklung und Abstimmung einzelner RFID Komponenten untereinander im hauseigenen Competence Center stellt hierbei genauso ein wesentliches Merkmal der Leistungen dar, wie die Unterstützung bei der Planung und der Analyse der RFID-Systeme.



tagltron.de



112id.de



Automatisierte Dokumentation

Detaillierte Nachverfolgbarkeit der Gerätschaften und Verbrauchsmaterial auf Einsatzfahrzeugen und im Lager. Nachweis des kompletten Lebenszyklus. **Effizientere Prozessabläufe vor und nach jeder Einsatzfahrt, vor und nach dem Aufbereiten, ...**

Automated documentation

Detailed traceability of equipment and consumables on emergency vehicles and in the warehouse. Proof of the complete life cycle. **More efficient processes before and after each deployment, before and after refurbishment, ...**

Inventarisierung auf Knopfdruck

Entfall von zeitintensiven Suchen und manuelle Bestandskontrolle. Daten werden digital aufbereitet und an direkt in Echtzeit an führende Systeme übergeben. **Einfaches Tauschen der Gerätschaften auch auf den Einsatzfahrzeugen dadurch Fehlervermeidung**

Inventory at the touch of a button

Eliminates time-consuming searches and manual stock checks. Data is digitally processed and transferred directly to leading systems in real time. **Simple swapping of equipment, even on emergency vehicles, thereby avoiding errors**

Bedarfsermittlung in Echtzeit

Durch die Echtzeit Rückmeldung des Verbrauchs am Entnahmepunkt kann die Materialbereitstellung direkt angestoßen werden. **Optimierte Lagerbestände und kürzere Lieferzeiten dank besserer Organisation.**

Determine requirements in real time

Real-time feedback of consumption at the pick point means that material provision can be triggered directly. **Optimised stock levels and shorter delivery times thanks to better organisation**



FAQ – RFID auf Feuerwehrschräuchen

1. Was ist RFID auf Feuerwehrschräuchen?

RFID (Radio Frequency Identification) ist eine Technologie, die es ermöglicht, Feuerwehrschräuche mithilfe von kleinen Chips (RFID-Tags) zu kennzeichnen und zu identifizieren. Diese Tags können drahtlos ausgelesen werden, um Informationen über den Schlauch zu erhalten.

2. Warum wird RFID auf Feuerwehrschräuchen eingesetzt?

Der Einsatz von RFID erleichtert die Inventarisierung, Nachverfolgung und Wartung der Schräuche. Es hilft dabei, den Überblick über den Standort, die Einsatzgeschichte und den Zustand der Schräuche zu behalten, was die Einsatzbereitschaft und Sicherheit erhöht.

3. Welche Vorteile bietet RFID auf Feuerwehrschräuchen?

- Schnelle und einfache Identifikation
- Verbesserte Lagerverwaltung
- Effiziente Wartungs- und Inspektionsprozesse
- Vermeidung von Fehlzuordnungen oder Verlusten
- Dokumentation der Nutzungshistorie

4. Wie funktioniert die RFID-Technologie bei Feuerwehrschräuchen?

Jeder Schlauch ist mit einem RFID-Tag versehen, der eine eindeutige Nummer oder Informationen enthält. Beim Auslesen mit einem RFID-Lesegerät werden diese Daten drahtlos übertragen, sodass die Informationen schnell erfasst werden können.

5. Gibt es Datenschutz- oder Sicherheitsbedenken bei RFID auf Feuerwehrschräuchen?

Da die RFID-Tags nur dazu dienen, die Schräuche zu identifizieren und zu verwalten, bestehen in der Regel keine größeren Datenschutzprobleme. Es ist jedoch wichtig, die Daten sicher zu speichern und vor unbefugtem Zugriff zu schützen.

7. Wie wird die RFID-Technologie in der Praxis eingesetzt?

Feuerwehren verwenden spezielle Lesegeräte, um die RFID-Tags bei der Inventarisierung, bei Einsätzen oder bei Wartungen auszulesen. Das erleichtert die Dokumentation und sorgt für eine bessere Organisation.

8. Gibt es Alternativen zu RFID für die Kennzeichnung von Feuerwehrschräuchen?

Ja, es gibt auch andere Methoden wie Barcodes oder QR-Codes. RFID bietet jedoch den Vorteil, dass die Daten kontaktlos und schnell ausgelesen werden können, auch bei schlechten Sichtverhältnissen oder in Eile.

FAQ – RFID on fire hoses

1. What is RFID on fire hoses?

RFID (Radio Frequency Identification) is a technology that enables fire hoses to be labelled and identified using small chips (RFID tags). These tags can be read wirelessly to obtain information about the hose.

2. Why is RFID used on fire hoses?

The use of RFID facilitates the inventory, tracking and maintenance of hoses. It helps to keep track of the location, deployment history and condition of the hoses, which increases operational readiness and safety.

3. What are the benefits of RFID on fire hoses?

- Quick and easy identification
- Improved stock management
- Efficient maintenance and inspection processes
- Avoidance of misallocations or losses
- Documentation of the usage history

4. How does RFID technology work with fire hoses?

Each hose is fitted with an RFID tag that contains a unique number or information. When read with an RFID reader, this data is transmitted wirelessly so that the information can be captured quickly.

5. Are there any data protection or security concerns with RFID on fire hoses?

As the RFID tags are only used to identify and manage the hoses, there are generally no major data protection issues. However, it is important to store the data securely and protect it from unauthorised access.

7. How is RFID technology used in practice?

Fire services use special readers to read the RFID tags during inventory, operations or maintenance. This makes documentation easier and ensures better organisation.

8. Are there alternatives to RFID for labelling fire hoses?

Yes, there are other methods such as barcodes or QR codes. However, RFID offers the advantage that the data can be read quickly and without contact, even in poor visibility conditions or in a hurry.

INNOTRADE Einbindesystem

Zeitgewinn und Sicherheit bei Einsatz und Pflege.

VORTEILE

- Maximale Sicherheit beim Einbindeprozess
- Kein Verdrehen oder Verhaken der Schläuche
- Weniger Unfälle
- Weniger Schlauchschäden
- Kosteneinsparungspotenzial
- Bestens zur Nachrüstung geeignet
- auf Drücke von bis zu 32 bar getestet

ADVANTAGES

- Maximum safety during the binding process
- No twisting or snagging of the hoses
- Fewer accidents
- Less hose damage
- Potential cost savings
- Ideally suited for retrofitting

VARIANTEN

INNOTRADE Schlauchkupplung

- durch konische Form der Kupplung wird ein Verhaken des Schlauches im Einsatz drastisch reduziert
- Hindernisse wie Treppen, Stufen oder Türen stellen kein Problem mehr dar
- durch die Bauform werden typische Materialschäden am Schlauch verhindert
- wesentlicher Gewichtsvorteil gegenüber herkömmlichen Klemmsystemen

INNOTRADE TWIST Schlauchkupplung

- drehbarer Stutzen
- kugelgelagerte Kupplung reduziert die Unfallgefahr bei Einsätzen erheblich
- selbst bei stark verdrehten Schläuchen wird ein Aufdrehen oder Herumschlagen des Schlauches verhindert
- ideales System für Erstangriffsfahrzeuge
- besonders geeignet für die anspruchsvolle Aufgabe als Drehleiterschlauch, da keine Sperrklinke notwendig ist

INNOTRADE TWIST Gerätekupplung

- als fertig umgerüsteter Geräteverteiler erhältlich
- kann auch einzeln auf Verteiler, tragbare Monitore, Tankeinfüllstutzen bzw. Löschwassereinspeisungen aufgeschraubt werden
- kugelgelagerter Stutzen verhindert Selbstaufdrehung der Kupplung und das Kippen bzw. Herumschlagen der Gerätschaften

VARIANTS

INNOTRADE hose coupling

- The conical shape of the coupling drastically reduces the risk of the hose during use is drastically reduced
- Obstacles such as stairs, steps or doors are no longer a problem
- The design prevents typical material damage on the hose is prevented
- Significant weight advantage over conventional clamping systems

INNOTRADE TWIST hose coupling

- swivelling nozzle
- ball-bearing coupling significantly reduces the risk of accidents during use
- even with heavily twisted hoses, the hose is prevented from untwisting or swinging around
- Ideal system for first response vehicles
- Particularly suitable for the demanding task of turntable ladder hoses, as no ratchet is required

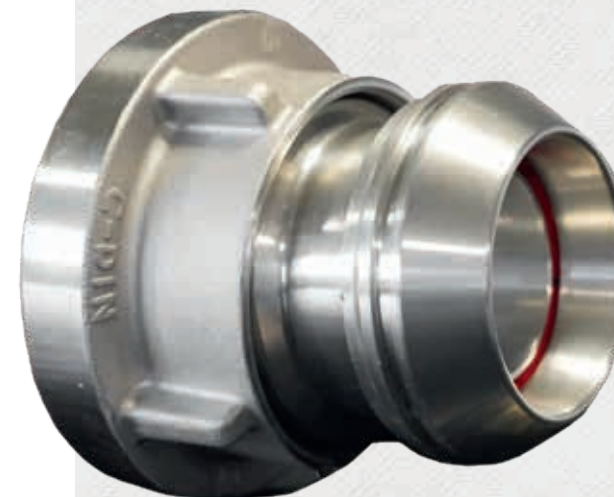
INNOTRADE TWIST equipment coupling

- Available as a fully converted equipment distributor
- Can also be screwed individually onto equipment such as distributors, portable monitors, tank filler necks or extinguishing water feeds
- ball-bearing support prevents the coupling from untwisting itself and the equipment from tipping or swinging around



Kupplung | Coupling

INNOTRADE



Mit dem INNOTRADE Einbindesystem wird das Einbinden von Feuerlöschschläuchen zum Kinderspiel. Einfach die Einzelteile über den Schlauch ziehen, den Schlauch über den Stutzen stülpen, einspannen, zudrehen, fertig! INNOTRADE Kupplungen werden in wenigen Augenblicken mit stets gleich bleibender Qualität eingebunden. Im Gegensatz zu herkömmlichen Einbindesystemen wird der Schlauch bei INNOTRADE eingepresst.

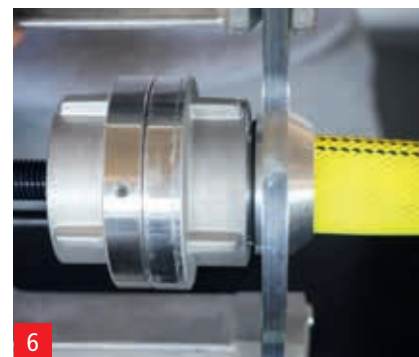
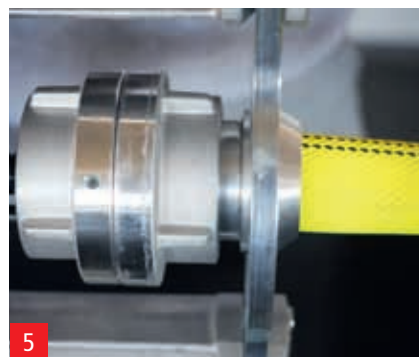
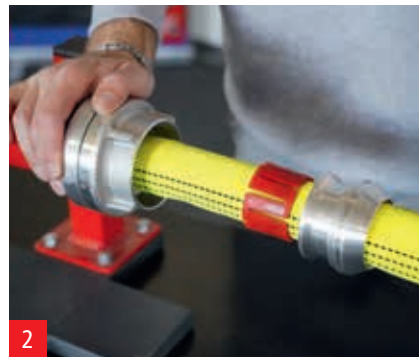
So entfällt das umständliche Hantieren mit Sperringen oder Draht. Das Ausbinden erfolgt ebenso problemlos und schnell, es entstehen keine Schäden und alle Teile können wiederverwendet werden. Schmutzablagerungen gehören durch das kompakte Design der Vergangenheit an, wodurch sich der Aufwand für die Schlauchpflege erheblich verringert.

The INNOTRADE tie-in system makes tying in fire hoses child's play. Simply pull the individual parts over the hose, put the hose over the nozzle, clamp it in place, tighten and you're done! INNOTRADE couplings are connected in just a few moments with consistent quality. In contrast to conventional connection systems, INNOTRADE presses the hose into place.

This eliminates the need for cumbersome handling with locking rings or wire. Untying is just as quick and easy, there is no damage and all parts can be reused. Dirt deposits are a thing of the past thanks to the compact design, which significantly reduces the effort required for hose maintenance.



MONTAGE INNOTRADE | INSTALLATION INNOTRADE



OSW INDUSTRY

SCHLAUCHAUFBAU

Innen: hochwertiger, synthetischer Manchon auf EPDM-Basis

Außen: Gewebe aus 100 % hochfestem synthetischen Polyestergerüst (Farbe: naturfarben-weiß), rundgewebt in Körperbindung, Kette und Schuss mehrfach gezwirnt

HOSE CONSTRUCTION

Inside: high-quality, very light synthetic rubber on the basis of EPDM

Outside: jacket of 100 % high tenacity synthetic polyester yarn (colour: white plain), circular-woven twill weave, warp and weft threads multiple twisted

VORTEILE

- sehr leichte und flexible Schlauchqualität
- pflege- und wartungsfrei
- extrem alterungsbeständig
- Ozon- und UV-beständig
- hervorragende Abriebbeständigkeit
- kältebeständig bis - 40 °C
- hitzebeständig bis + 100 °C
- geringer Reibungsverlust durch glatte Innengummierung
- geeignet für Seewasser, Heißwasser, viele Chemikalien

ADVANTAGES

- very light and flexible hose quality
- minimum maintenance
- extremely resistant to aging
- resistant to ozone and UV
- excellent abrasion resistance
- Cold-resistant up to - 40 °C
- Heat-resistant up to + 100 °C
- minimum friction loss because of very smooth inner lining
- suitable for sea water, hot water, many chemicals

SERVICE

- individuelle Bedruckung (z. B. Firmenlogo) möglich
- Schläuche können mit nationalen sowie internationalen Kupplungen eingebunden werden
- Einband: Draht, smartFIT, Schellen, Iconos, Innotrade, Presshülsen etc.
- Schlag- und Scheuer-Manschetten überm Einband (glatt oder konisch)
- Reparatur- bzw. Schiebemanschetten in unterschiedlichen Ausführungen
- Innovationen: smartFIT, smartPROTECT, RFID-Chip, Richtungspfeil, Kantengleiter
- auf Kundenwunsch: doppelt gerollt, entdrallt, mit Werksprüfprotokoll

SERVICE

- individual printing possible (e.g. company logo)
- hose can be connected with national and international couplings
- binding: wire, smartFIT, clamps, Iconos, Innotrade, press sleeves etc.
- impact and abrasion cuffs over the binding (smooth or conical)
- repair or sliding sleeves in different designs
- innovations: smartFIT, smartPROTECT, RFID chip, directional arrow, edge gliders
- on customer request: double rolled, untwisted, with factory test report



Industrieschlauch | Industry Hose

OSW INDUSTRY



Industrieschlauch | Industry Hose **OSW INDUSTRY**

Durchmesser Diameter		Platzdruck Bursting pressure	Platzdruck Bursting pressure	Arbeitsdruck Sicherheit 1:3 Working pressure Security 1:3	Arbeitsdruck Sicherheit 1:3 Working pressure Security 1:3	Arbeitsdruck Sicherheit 1:4 Working pressure Security 1:4	Arbeitsdruck Sicherheit 1:4 Working pressure Security 1:4	Gewicht Weight	Gewicht Weight	Wandstärke Wall Thickness	Theor. Zugfestigkeit Theor. Tensile Strength
Inch	mm	bar	PSI	bar	PSI	bar	PSI	g/m (+/- 5 %)	lbs/ft (+/- 5 %)	mm	kg
1 (Storz)	25	50	580	14	205	10	145	125	0,081	1,45	2.300
1 (Geka)	27	50	580	14	205	10	145	135	0,091	1,45	2.300
1 1/4	32	50	580	14	205	10	145	165	0,104	1,45	2.600
1 1/2	38	50	580	14	205	10	145	220	0,121	1,55	3.200
1 1/2	40	50	580	14	205	10	145	225	0,134	1,55	3.200
1 2/3	42	50	580	14	205	10	145	230	0,155	1,55	4.200
1 3/4	45	50	580	14	205	10	145	240	0,151	1,55	3.800
2	52	50	580	14	205	10	145	290	0,188	1,55	5.800
2 1/6	55	50	580	14	205	10	145	310	0,181	1,55	4.600
2 1/2	64	50	580	14	205	10	145	365	0,239	1,55	5.700
2 1/2	65	50	580	14	205	10	145	370	0,242	1,55	5.700
2 1/2	66	50	580	14	205	10	145	375	0,245	1,55	5.700
2 3/4	70	50	580	14	205	10	145	395	0,259	1,55	6.800
3	75	50	580	14	205	10	145	460	0,309	1,65	8.600
3 1/2	90	35	510	12	175	8	115	600	0,376	1,90	9.100
4	102	35	510	12	175	8	115	650	0,430	1,90	9.500
4 1/3	110	35	510	12	175	8	115	770	0,511	1,90	11.700
5	125	35	510	12	175	8	115	880	0,571	2,00	12.800
6 (Storz)	150	35	510	12	175	8	115	960	0,625	2,00	12.800
6 (Perrot)	154	35	510	12	175	8	115	975	0,632	2,00	12.800
8	205	24	435	10	145	7	100	1.390	0,705	2,00	24.500

Die Angaben des Platz- bzw. Arbeitsdruckes beziehen sich auf den reinen Schlauch, also ohne eingebundene Kupplungen! Technische Änderungen vorbehalten!
 The data regarding bursting pressure and working pressure refer only to the pure hose without couplings. Changes in technical specification without prior notice.

OSW INDUSTRY PU

SCHLAUCHAUFBAU

Innen: hochwertiger, synthetischer Manchon auf EPDM-Basis, Gewebe aus 100 % hochfestem synthetischen Polyestergarn, rundgewebt in Körperbindung, Kette und Schuss mehrfach gezwirnt

Außen: Polyurethan-Beschichtung
(Standardfarbe: rot; andere auf Anfrage)

HOSE CONSTRUCTION

Inside: high-quality, very light synthetic rubber on the basis of EPDM, jacket of 100 % high tenacity synthetic polyester yarn, circular-woven twill weave, warp and weft threads multiple twisted

Outside: polyurethane coating
(standard colour: red; other on request)

VORTEILE

- erhöhte Abrieb- und Flammwidrigkeit durch Außenbeschichtung → besserer Schutz bei Funkenflug
- sehr leichte und flexible Schlauchqualität
- pflege- und wartungsfrei
- extrem alterungsbeständig
- Ozon- und UV-beständig
- hervorragende Abriebbeständigkeit
- kältebeständig bis - 40 °C
- hitzebeständig bis + 100 °C
- geringer Reibungsverlust durch glatte Innengummierung
- geeignet für Seewasser, Heißwasser, viele Chemikalien

ADVANTAGES

- very light and flexible hose quality
- minimum maintenance
- extremely resistant to aging
- resistant to ozone and UV
- excellent abrasion resistance

- Cold-resistant up to - 40 °C
- Heat-resistant up to + 100 °C
- minimum friction loss because of very smooth inner lining
- suitable for sea water, hot water, many chemicals

SERVICE

- individuelle Bedruckung (z. B. Firmenlogo) möglich
- Schläuche können mit nationalen sowie internationalen Kupplungen eingebunden werden
- Einband: Draht, smartFIT, Schellen, Iconos, Innotrade, Presshülsen etc.
- Schlag- und Scheuer-Manschetten überm Einband (glatt oder konisch)
- Reparatur- bzw. Schiebemanschetten in unterschiedlichen Ausführungen
- Innovationen: smartFIT, smartPROTECT, RFID-Chip, Richtungspfeil, Kantengleiter
- auf Kundenwunsch: doppelt gerollt, entdrallt, mit Werksprüfprotokoll

SERVICE

- individual printing possible (e.g. company logo)
- hose can be connected with national and international couplings
- binding: wire, smartFIT, clamps, Iconos, Innotrade, press sleeves etc.
- impact and abrasion cuffs over the binding (smooth or conical)
- repair or sliding sleeves in different designs
- innovations: smartFIT, smartPROTECT, RFID chip, directional arrow, edge gliders
- on customer request: double rolled, untwisted, with factory test report



Industrieschlauch | Industry Hose

OSW INDUSTRY PU



Industrieschlauch | Industry Hose OSW INDUSTRY PU

Durchmesser Diameter		Platzdruck Bursting pressure	Platzdruck Bursting pressure	Arbeitsdruck Sicherheit 1:3 Working pressure Security 1:3	Arbeitsdruck Sicherheit 1:3 Working pressure Security 1:3	Arbeitsdruck Sicherheit 1:4 Working pressure Security 1:4	Arbeitsdruck Sicherheit 1:4 Working pressure Security 1:4	Gewicht Weight	Gewicht Weight	Wandstärke Wall Thickness	Theor. Zugfestigkeit Theor. Tensile Strength
Inch	mm	bar	PSI	bar	PSI	bar	PSI	g/m (+/- 5 %)	lbs/ft (+/- 5 %)	mm	kg
1 (Storz)	25	50	580	14	205	10	145	130	0,087	1,45	2.300
1 (Geka)	27	50	580	14	205	10	145	140	0,091	1,45	2.300
1 1/4	32	50	580	14	205	10	145	170	0,111	1,45	2.600
1 1/2	38	50	580	14	205	10	145	230	0,128	1,55	3.200
1 1/2	40	50	580	14	205	10	145	235	0,141	1,55	3.200
1 2/3	42	50	580	14	205	10	145	250	0,161	1,55	4.200
1 3/4	45	50	580	14	205	10	145	255	0,158	1,55	3.800
2	52	50	580	14	205	10	145	305	0,195	1,55	5.800
2 1/6	55	50	580	14	205	10	145	325	0,188	1,55	4.600
2 1/2	64	50	580	14	205	10	145	380	0,245	1,55	5.700
2 1/2	65	50	580	14	205	10	145	385	0,249	1,55	5.700
2 1/2	66	50	580	14	205	10	145	390	0,252	1,55	5.700
2 3/4	70	50	580	14	205	10	145	410	0,265	1,55	6.800
3	75	50	580	14	205	10	145	485	0,316	1,65	8.600
3 1/2	90	35	510	12	175	8	115	630	0,383	1,90	9.100
4	102	35	510	12	175	8	115	700	0,437	1,90	9.500
4 1/3	110	35	510	12	175	8	115	835	0,517	1,90	11.700

Die Angaben des Platz- bzw. Arbeitsdruckes beziehen sich auf den reinen Schlauch, also ohne eingebundene Kupplungen! Technische Änderungen vorbehalten!
 The data regarding bursting pressure and working pressure refer only to the pure hose without couplings. Changes in technical specification without prior notice.



OSW UNIVERSAL

SCHLAUCHAUFBAU

- Innen: sehr glatte hochwertige NBR/PVC-Gummierung, Gewebe aus 100 % hochfestem synthetischen Polyestergerüst, rundgewebt in Körperbindung, Kette und Schuss mehrfach gezwirnt, eingebettet in Gummierung, optimaler Schutz des Druckträgers
- Außen: hochwertige NBR/PVC-Gummierung mit Längsrippen

HOSE CONSTRUCTION

- Inside: very smooth high-quality Nitrile/PVC rubberlining, jacket of 100 % high tenacity synthetic polyester yarn, circular-woven twill weave, warp and weft threads multiple twisted, embedded in a rubber compound, optimum protection of the jacket
- Outside: polyurethane coating
high-quality Nitrile/PVC rubberlining with longitudinal ribs

VORTEILE

- hervorragende Abriebfestigkeit und Langlebigkeit durch Längsrippen
- bei Beschädigung der Außendecke problemlose Instandsetzung möglich
- sehr guter Biegeradius sorgt für hohe Flexibilität
- geringer Reibungs-/Druckverlust durch sehr glatte Innengummierung
- hochwertige Nitril/PVC-Gummierung ist beständig gegen Alterung, Ozon sowie UV
- verrottungsfest, pflegeleicht und wartungsfrei
- Kältebeständig bis - 40 °C
- Hitzebeständig bis + 100 °C (für Wasser)
- geeignet auch für Seewasser, Heißwasser, Wasserdampf sowie viele andere Chemikalien

ADVANTAGES

- high abrasion resistance and durability by longitudinal ribs by trouble with a damage of the cover an easily repair is possible
- very good kink radius for high flexibility
- low friction/pressure loss due to very smooth inside rubberlined
- high-quality Nitrile/PVC-rubberlining is extremely resistant to aging, ozone and UV radiation
- root resistant, low maintenance
- cold resistance: up to - 40 °C
- heat resistance: up to + 100 °C (for water)
- also suitable for sea water, hot water, water steam and many other chemicals

SERVICE

- individuelle Bedruckung (z. B. Firmenlogo) möglich
- Schläuche können mit nationalen sowie internationalen Kupplungen eingebunden werden
- Einband: Draht, Schellen, Klemmring, Presshülsen etc.
- Innovationen: RFID-Chip
- mit Werksprüfprotokoll

SERVICE

- individual printing possible (e.g. company logo)
- hose can be connected with national and international couplings
- binding: wire, clamps, segments, press sleeves etc.
- innovations: RFID chip
- with factory test report



Industrieschlauch | Industry Hose

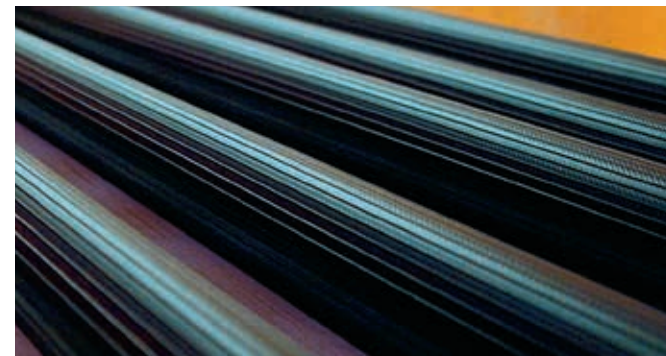
OSW UNIVERSAL



Industrieschlauch | Industry Hose **OSW UNIVERSAL**

Durchmesser Diameter		Platzdruck (tatsächlich) Bursting pressure (in fact)	Platzdruck (DIN) Bursting pressure (DIN)	Arbeitsdruck (DIN) Working pressure (DIN)	Biegeradius Bending Radius	Volumenstrom Volume Flow Rate	Theo. Zugfestigkeit Theo. Tensile Strength	Wandstärke Wall Thickness	Gewicht Weight
Inch	mm	bar	bar	bar	mm	L/min (8 bar)	kg	mm	g/m (+/- 5 %)
3/4	19	75	50	16	190	140	1.800	2,20	195
1	25 / 27	75	50	16	250 / 270	140	2.300	2,00	220
1 1/4	32	65	50	16	320	500	2.700	2,00	270
1 1/2	38	65	50	16	380	500	3.100	2,20	315
1 2/3	42	65	50	16	420	600	3.100	2,00	340
1 3/4	45	65	50	16	450	800	3.300	2,00	350
2	52	60	50	16	520	1.200	3.900	2,30	400
2 1/2	64 / 65 / 66	60	50	16	640 / 650 / 660	1.800	5.200	2,30	575
2 3/4	70	60	50	16	700	1.800	5.800	2,30	620
3	75	60	50	16	750	2.400	7.000	2,50	740
3 1/2	90	50	35	12	900	3.500	7.900	2,80	860
4	102	45	35	12	1.020	4.700	8.200	2,50	1.140
4 1/3	110	45	35	12	1.100	5.200	8.800	2,90	1.140
5	125	45	35	12	1.250	7.000	12.500	3,00	1.260
6	150	38	35	12	1.500	10.000	13.300	3,00	1.700
8	203	35	30	10	2.030	20.000	23.400	3,50	3.000
10	254				auf Anfrage / on request				

Die Angaben des Platz- bzw. Arbeitsdruckes beziehen sich auf den reinen Schlauch, also ohne eingebundene Kupplungen! Technische Änderungen vorbehalten!
 The data regarding bursting pressure and working pressure refer only to the pure hose without couplings. Changes in technical specification without prior notice.



OSW DOUBLE JACKET

SCHLAUCHAUFBAU

Innen: hochwertiger, synthetischer Manchon auf EPDM-Basis, Gewebe aus 100 % hochfestem synthetischen Polyestergarn, rundgewebt in Körperbindung, Kette und Schuss mehrfach gezwirnt, Doppelgewebe-Konstruktion ermöglicht extrem hohe Betriebs-/Arbeitsdrücke

Außen: unbeschichtetes Gewebe (Standardfarbe: naturfarben-weiß, andere auf Anfrage)

HOSE CONSTRUCTION

Inside: high-quality, very light synthetic rubber on the basis of EPDM, jacket of 100 % high tenacity synthetic polyester yarn, circular-woven twill weave, warp and weft threads multiple twisted, double jacket construction allows extreme high operating / working pressures

Outside: uncoated jacket (standard colour: white plain; other on request)

VORTEILE

- auf Grund der Doppelgewebekonstruktion als Hochdruckschlauch für extreme Beanspruchung geeignet (Platzdruck 150 bar)
- extrem alterungsbeständig
- Ozon- und UV-beständig
- kältebeständig bis -40 °C
- hitzebeständig bis $+100\text{ °C}$
- geringer Reibungsverlust, minimale Längsdehnung

ADVANTAGES

- due to the double jacket construction as a high-pressure hose suitable for extreme conditions (bursting pressure 150 bar)
- resistant to aging
- resistant to ozone and UV resistant

- Cold-resistant up to -40 °C
- Heat-resistant up to $+100\text{ °C}$
- minimum friction loss, minimum elongation

SERVICE

- individuelle Bedruckung (z. B. Firmenlogo) möglich
- Schläuche können mit nationalen sowie internationalen Kupplungen eingebunden werden
- Einband: Draht, smartFIT, Schellen, Iconos, Innotrade, Presshülsen etc.
- Schlag- und Scheuer-Manschetten überm Einband (glatt oder konisch)
- Reparatur- bzw. Schiebemanschetten in unterschiedlichen Ausführungen
- Innovationen: smartFIT, smartPROTECT, RFID-Chip, Richtungspfeil, Kantengleiter
- auf Kundenwunsch: doppelt gerollt, entdrallt, mit Werksprüfprotokoll

SERVICE

- individual printing possible (e.g. company logo)
- hose can be connected with national and international couplings
- binding: wire, smartFIT, clamps, Iconos, Innotrade, press sleeves etc.
- impact and abrasion cuffs over the binding (smooth or conical)
- repair or sliding sleeves in different designs
- innovations: smartFIT, smartPROTECT, RFID chip, directional arrow, edge gliders
- on customer request: double rolled, untwisted, with factory test report



Industrieschlauch | Industry Hose

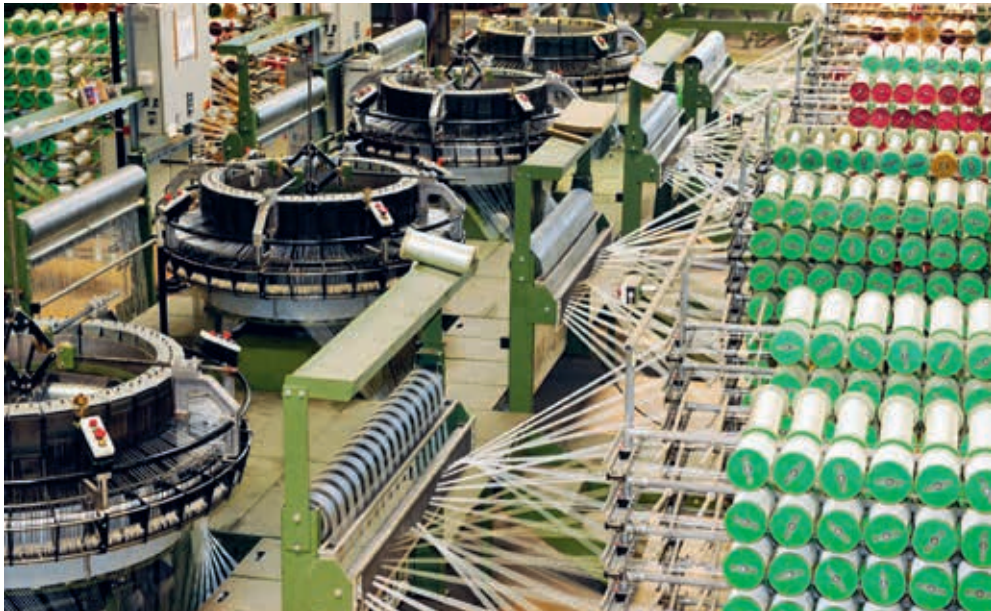
OSW DOUBLE JACKET



Industrieschlauch | Industry Hose **OSW DOUBLE JACKET**

Durchmesser Diameter		Platzdruck Bursting pressure	Platzdruck Bursting pressure	Arbeitsdruck Working pressure	Arbeitsdruck Working pressure	Gewicht Weight	Gewicht Weight	Wandstärke Wall Thickness	Theor. Zugfestigkeit Theor. Tensile Strength
Inch	mm	bar	PSI	bar	PSI	g/m (+/- 5 %)	lbs/ft (+/- 5 %)	mm	kg
1 1/2	38	150	2.175	60	870	490	0,329	4,0	8.100
2	52	150	2.175	60	870	700	0,470	4,0	10.600
2 1/2	65	150	2.175	60	870	950	0,638	4,0	12.300

Die Angaben des Platz- bzw. Arbeitsdruckes beziehen sich auf den reinen Schlauch, also ohne eingebundene Kupplungen! Technische Änderungen vorbehalten!
 The data regarding bursting pressure and working pressure refer only to the pure hose without couplings. Changes in technical specification without prior notice.



OSW SNOW CANON

SCHLAUCHAUFBAU

Innen: hochwertiger, synthetischer Manchoon auf EPDM-Basis, Gewebe aus 100 % hochfestem synthetischen Polyestergarn, rundgewebt in Körperbindung, Kette und Schuss mehrfach gezwirnt, Doppelgewebe-Konstruktion ermöglicht extrem hohe Betriebs-/Arbeitsdrücke

Außen: unbeschichtetes Gewebe (Standardfarbe: naturfarben-weiß, andere auf Anfrage)

HOSE CONSTRUCTION

Inside: high-quality, very light synthetic rubber on the basis of EPDM, jacket of 100 % high tenacity synthetic polyester yarn, circular-woven twill weave, warp and weft threads multiple twisted, double jacket construction allows extreme high operating / working pressures

Outside: uncoated jacket (standard colour: white plain; other on request)

VORTEILE

- auf Grund der Doppelgewebekonstruktion als Hochdruckschlauch für extreme Beanspruchung geeignet (Platzdruck 150 bar)
- extrem alterungsbeständig
- Ozon- und UV-beständig
- kältebeständig bis $-40\text{ }^{\circ}\text{C}$
- hitzebeständig bis $+100\text{ }^{\circ}\text{C}$
- geringer Reibungsverlust, minimale Längsdehnung

ADVANTAGES

- due to the double jacket construction as a high-pressure hose suitable for extreme conditions (bursting pressure 150 bar)
- resistant to aging
- resistant to ozone and UV resistant
- Cold-resistant up to $-40\text{ }^{\circ}\text{C}$
- Heat-resistant up to $+100\text{ }^{\circ}\text{C}$
- minimum friction loss, minimum elongation

SERVICE

- individuelle Bedruckung (z. B. Firmenlogo) möglich
- Schläuche können mit nationalen sowie internationalen Kupplungen eingebunden werden
- Einband: Draht, smartFIT, Schellen, Iconos, Innotrade, Presshülsen etc.
- Schlag- und Scheuer-Manschetten überm Einband (glatt oder konisch)
- Reparatur- bzw. Schiebemannschetten in unterschiedlichen Ausführungen
- Innovationen: smartFIT, smartPROTECT, RFID-Chip, Richtungspfeil, Kantengleiter
- auf Kundenwunsch: doppelt gerollt, entdrallt, mit Werkprüfprotokoll

SERVICE

- individual printing possible (e.g. company logo)
- hose can be connected with national and international couplings
- binding: wire, smartFIT, clamps, Iconos, Innotrade, press sleeves etc.
- impact and abrasion cuffs over the binding (smooth or conical)
- repair or sliding sleeves in different designs
- innovations: smartFIT, smartPROTECT, RFID chip, directional arrow, edge gliders
- on customer request: double rolled, untwisted, with factory test report



Industrieschlauch | Industry Hose

OSW SNOW CANON



Industrieschlauch | Industry Hose **OSW SNOW CANON**

Durchmesser Diameter		Platzdruck Bursting pressure	Platzdruck Bursting pressure	Arbeitsdruck Working pressure	Arbeitsdruck Working pressure	Gewicht Weight	Gewicht Weight	Wandstärke Wall Thickness	Theor. Zugfestigkeit Theor. Tensile Strength
Inch	mm	bar	PSI	bar	PSI	g/m (+/- 5 %)	lbs/ft (+/- 5 %)	mm	kg
1 1/2	38	150	2.175	60	870	490	0,329	4,0	8.100
2	52	150	2.175	60	870	700	0,470	4,0	10.600
2 1/2	65	150	2.175	60	870	950	0,638	4,0	12.300

Die Angaben des Platz- bzw. Arbeitsdruckes beziehen sich auf den reinen Schlauch, also ohne eingebundene Kupplungen! Technische Änderungen vorbehalten!
 The data regarding bursting pressure and working pressure refer only to the pure hose without couplings. Changes in technical specification without prior notice.



OSW ESCHBACH AQUADUR

SCHLAUCHAUFBAU

- Innen: sehr glatt für minimalen Druckverlust, Gewebe aus 100 % hochfestem synthetischen Polyestergerüst, vollständig eingebettet in hochwertiges thermoplastisches Polyurethan (TPU ist für Trinkwasser geeignet), wird im Extrusionsverfahren durch das Gewebe gepresst (Standardfarbe: blau), dadurch optimaler Schutz des Druckträgers
- Außen: glatt, hervorragende Abriebfestigkeit

HOSE CONSTRUCTION

- Inside: very smooth for minimum friction loss, jacket of 100 % high tenacity synthetic polyester yarn, circular woven in special construction for maximum tensile, completely embedded in high-quality thermoplastic polyurethane (TPU is suitable for drinking water), is forced through the jacket in the extrusion process (standard colour: blue), provides optimum protection of the jacket
- Outside: smooth, excellent abrasion resistance

VORTEILE

- exzellente Abriebfestigkeit und Langlebigkeit
→ für extreme Beanspruchung geeignet
- hervorragende Zugfestigkeit
- einfache Reinigung und Desinfektion
- extrem alterungsbeständig sowie Ozon- und UV-beständig
- temperaturbeständig von - 50 °C bis + 75 °C
- geringer Reibungsverlust, minimale Längsdehnung
- ph-Bereich (bis 30 °C): 4-9

ADVANTAGES

- excellent abrasion resistance and durability
→ suitable for extreme conditions
- excellent tensile strength
- easy cleaning and disinfection
- extremely resistant to aging and ozone and UV resistant
- temperature resistant from - 50 °C to + 75 °C
- minimum friction loss and minimum elongation
- ph-range (up to 30 °C): 4-9

ZULASSUNGEN

- KTW-Empfehlung Kategorie A
- DVGW W270
- BS6920-1:2000 (WRAS)

APPLICABLE STANDARDS

- KTW-Approval Cat. A
- DVGW W270
- BS6920-1:2000 (WRAS)

SERVICE

- individuelle Bedruckung (z. B. Firmenlogo) möglich
- Schläuche können mit nationalen sowie internationalen Kupplungen eingebunden werden
- Einband: Draht, Schellen, Klemmring, Presshülsen etc.
- Innovationen: RFID-Chip
- mit Werkprüfprotokoll

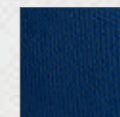
SERVICE

- individual printing possible (e.g. company logo)
- hose can be connected with national and international couplings
- binding: wire, clamps, segments, press sleeves etc.
- innovations: RFID chip
- with factory test report



Trinkwasserschlauch | Drinking Water Hose

OSW ESCHBACH AQUADUR



Trinkwasserschlauch | Drinking Water Hose **OSW ESCHBACH AQUADUR**

Durchmesser Diameter		Platzdruck Bursting pressure	Arbeitsdruck Working pressure	Wandstärke Wall Thickness	Gewicht Weight
Inch	mm	bar	bar	mm	g/m (+/- 5 %)
1	25	50	17	1,7	166
1 1/2	38	50	17	1,9	316
2	52	50	17	2,3	464
2 1/2	65	50	17	2,3	565
3	75	50	17	2,7	783
4	102	40	17	2,5	954
5	125	30	17	3,5 / 4,5	1.800 / 2.150
6	152	auf Anfrage / on request			

Die Angaben des Platz- bzw. Arbeitsdruckes beziehen sich auf den reinen Schlauch, also ohne eingebundene Kupplungen! Technische Änderungen vorbehalten!
 The data regarding bursting pressure and working pressure refer only to the pure hose without couplings. Changes in technical specification without prior notice.

HINWEIS

Die OSW empfiehlt als Kupplungsmaterial Edelstahl (V4A = 1.4581 – 316TI) zu verwenden, da dies auf der Positivliste des Bundesumweltamtes (§ 17 Absatz 3 Satz 2 Nummer 3 TrinkwV 2001) für metallenen Werkstoffe mit aufgeführt und somit für den Einsatz im Trinkwasserbereich geeignet ist! Des Weiteren weisen wir darauf hin, das Leichtmetall nicht auf dieser Positivliste aufgeführt ist und somit durch uns nur auf Kundenwunsch eingebunden wird.

NOTE

The OSW recommends using stainless steel (V4A = 1.4581 – 316TI) as the coupling material, as this is listed on the Federal Environment Agency's positive list (§ 17 paragraph 3 sentence 2 number 3 TrinkwV 2001) for metallic materials and is therefore suitable for use in drinking water applications! Furthermore, we would like to point out that light metal is not included in this positive list and is therefore only used by us at the customer's request.



OSW ESCHBACH WELLDUR

SCHLAUCHAUFBAU

Innen: sehr glatt für minimalen Druckverlust, Gewebe aus 100 % hochfestem synthetischen Polyestergerüst, rundgewebt in Spezialkonstruktion für höchste Zugbelastungen, vollständig eingebettet in hochwertiges thermoplastisches Polyurethan (TPU ist für Trinkwasser geeignet), wird im Extrusionsverfahren durch das Gewebe gepresst, dadurch optimaler Schutz des Druckträgers (Standardfarbe: blau)

Außen: sehr glatt mit aufextrudiertem Halteband mit Schlaufen

HOSE CONSTRUCTION

Inside: very smooth for minimum friction loss, jacket of 100 % high tenacity synthetic polyester yarn, circular woven in special construction for maximum tensile, completely embedded in high-quality thermoplastic polyurethane (TPU is suitable for drinking water), is forced through the jacket in the extrusion process, provides optimum protection of the jacket (standard colour: blue)

Outside: very smooth with extruded holding strap with loops

VORTEILE

- exzellente Abriebfestigkeit und Langlebigkeit
→ für extreme Beanspruchung geeignet
- hervorragende Zugfestigkeit
- einfache Reinigung und Desinfektion
- extrem alterungsbeständig sowie Ozon- und UV-beständig
- temperaturbeständig von - 50 °C bis + 75 °C
- geringer Reibungsverlust, minimale Längsdehnung
- ph-Bereich (bis 30 °C): 4-9

ADVANTAGES

- excellent abrasion resistance and durability
→ suitable for extreme conditions
- excellent tensile strength
- easy cleaning and disinfection
- extremely resistant to aging and ozone and UV resistant
- temperature resistant from - 50 °C to + 75 °C
- minimum friction loss and minimum elongation
- ph-range (up to 30 °C): 4-9

ZULASSUNGEN

- KTW-Empfehlung Kategorie A
- DVGW W270
- BS6920-1:2000 (WRAS)

APPLICABLE STANDARDS

- KTW-Approval Cat. A
- DVGW W270
- BS6920-1:2000 (WRAS)

SERVICE

- individuelle Bedruckung (z. B. Firmenlogo) möglich
- Schläuche können mit nationalen sowie internationalen Kupplungen eingebunden werden
- Einband: Draht, Schellen, Klemmring, Presshülsen etc.
- Innovationen: RFID-Chip
- mit Werksprüfprotokoll

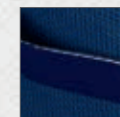
SERVICE

- individual printing possible (e.g. company logo)
- hose can be connected with national and international couplings
- binding: wire, clamps, segments, press sleeves etc.
- innovations: RFID chip
- with factory test report



Trinkwasserschlauch | Drinking Water Hose

OSW ESCHBACH WELLDUR



Trinkwasserschlauch | Drinking Water Hose **OSW ESCHBACH WELLDUR**

Durchmesser Diameter		Platzdruck Bursting pressure	Arbeitsdruck Working pressure	Wandstärke Wall Thickness	Gewicht Weight
Inch	mm	bar	bar	mm	g/m (+/- 5%)
2	52	70	25	3,2	580
3	75	60	25	3,2	870
4	102	60	25	4,0	1.175
6	152	auf Anfrage / on request			

Die Angaben des Platz- bzw. Arbeitsdruckes beziehen sich auf den reinen Schlauch, also ohne eingebundene Kupplungen! Technische Änderungen vorbehalten!
 The data regarding bursting pressure and working pressure refer only to the pure hose without couplings. Changes in technical specification without prior notice.

HINWEIS

Die OSW empfiehlt als Kupplungsmaterial Edelstahl (V4A = 1.4581 – 316TI) zu verwenden, da dies auf der Positivliste des Bundesumweltamtes (§ 17 Absatz 3 Satz 2 Nummer 3 TrinkwV 2001) für metallenen Werkstoffe mit aufgeführt und somit für den Einsatz im Trinkwasserbereich geeignet ist! Des Weiteren weisen wir darauf hin, das Leichtmetall nicht auf dieser Positivliste aufgeführt ist und somit durch uns nur auf Kundenwunsch eingebunden wird.

NOTE

The OSW recommends using stainless steel (V4A = 1.4581 – 316TI) as the coupling material, as this is listed on the Federal Environment Agency's positive list (§ 17 paragraph 3 sentence 2 number 3 TrinkwV 2001) for metallic materials and is therefore suitable for use in drinking water applications! Furthermore, we would like to point out that light metal is not included in this positive list and is therefore only used by us at the customer's request.



OSW AGRI

SCHLAUCHAUFBAU

Innen: sehr glatt für minimalen Druckverlust, Gewebe aus 100 % hochfestem synthetischen Polyestergerüst (verstärkte Konstruktion), rundgewebt, eingebettet in die Gummierung, hochwertige Nitril/PVC-Mischung wird im Extrusionsverfahren durch das Gewebe gepresst, verstärkte Ausführung (Standardfarbe: schwarz und gelb; andere auf Anfrage)

Außen: Längsrippen für hervorragende Abriebfestigkeit

HOSE CONSTRUCTION

Inside: very smooth for minimum friction loss, jacket of 100 % high tenacity synthetic polyester yarn (reinforced construction), circular woven, embedded in a rubber compound provides optimum protection of the jacket, high-quality Nitrile/PVC compound is forced through the jacket in the extrusion process, reinforced version (standard colour: black and yellow; other on request)

Outside: longitudinal ribs for excellent abrasion resistance

VORTEILE

- extrem hohe Abriebfestigkeit und Langlebigkeit durch Längsrippen sowie verstärkte Außengummierung
→ für extreme Beanspruchung geeignet
- beständig gegenüber Gülle und vielen anderen Chemikalien
- hervorragende Zugfestigkeit
- pflege- und wartungsfrei
- extrem alterungsbeständig sowie Ozon- und UV-beständig
- temperaturbeständig von -40 °C bis $+100\text{ °C}$
- geringer Reibungsverlust
- minimale Längsdehnung

ADVANTAGES

- high abrasion resistance and durability by longitudinal ribs
→ suitable for extreme conditions
- resistant against slurry and many other chemicals
- excellent tensile strength
- minimum maintenance
- extremely resistant to aging and ozone and UV
- temperature range from -40 °C up to $+100\text{ °C}$
- minimum friction loss because of very smooth inner lining
- minimum elongation

SERVICE

- individuelle Bedruckung (z. B. Firmenlogo) möglich
- Schläuche können mit nationalen sowie internationalen Kupplungen eingebunden werden
- Einband: Draht, Schellen, Klemmring, Presshülsen etc.
- Innovationen: RFID-Chip
- mit Werksprüfprotokoll

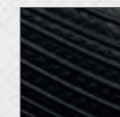
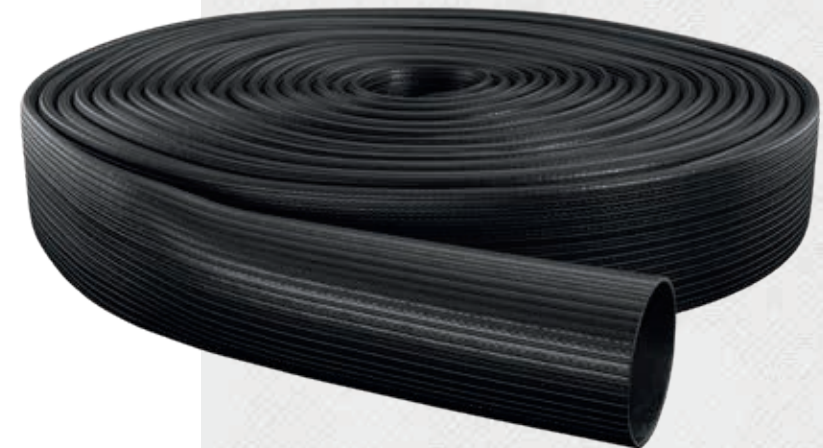
SERVICE

- individual printing possible (e.g. company logo)
- hose can be connected with national and international couplings
- binding: wire, clamps, segments, press sleeves etc.
- innovations: RFID chip
- with factory test report



Landwirtschaftsschlauch | Agriculture Hose

OSW AGRI



Landwirtschaftsschlauch | Agriculture Hose **OSW AGRI**

Durchmesser Diameter		Platzdruck Bursting pressure	Platzdruck Bursting pressure	Arbeitsdruck Working pressure	Arbeitsdruck Working pressure	Gewicht Weight	Gewicht Weight	Wandstärke Wall Thickness	Theor. Zugfestigkeit Theor. Tensile Strength
Inch	mm	bar	PSI	bar	PSI	g/m (+/- 5 %)	lbs/ft (+/- 5 %)	mm	kg
2	52	50	725	25	365	650	0,430	2,8	4.500
2 1/2	65	50	725	25	365	810	0,544	3,5	6.300
3	75	50	725	25	365	1.100	0,739	3,5	9.300
3 1/2	90	40	580	20	290	1.250	0,840	3,5	11.000
4	102	40	580	20	290	1.400	0,974	3,5	12.300
4 1/3	110	40	580	20	290	1.600	1,075	3,5	12.800
5	127	35	510	15	220	1.850	1,310	4,0	15.200
6	150	35	510	15	220	2.150	1,478	4,0	17.900
8	205	30	435	15	220	2.650	1,680	4,0	25.000

Die Angaben des Platz- bzw. Arbeitsdruckes beziehen sich auf den reinen Schlauch, also ohne eingebundene Kupplungen! Technische Änderungen vorbehalten!
 The data regarding bursting pressure and working pressure refer only to the pure hose without couplings. Changes in technical specification without prior notice.



OSW PU

SCHLAUCHAUFBAU

Innen: sehr glatt für minimalen Druckverlust, Gewebe aus 100 % hochfestem synthetischen Polyestergerüst, rundgewebt in Spezialkonstruktion für höchste Zugbelastungen, vollständig eingebettet in hochwertiges thermoplastisches Polyurethan (TPU), wird im Extrusionsverfahren durch das Gewebe gepresst, dadurch optimaler Schutz des Druckträgers (Standardfarbe: schwarz; andere auf Anfrage)

Außen: glatt, hervorragende Abriebfestigkeit

HOSE CONSTRUCTION

Inside: very smooth for minimum friction loss, jacket of 100 % high tenacity synthetic polyester yarn, circular woven in special construction for maximum tensile, completely embedded in high-quality thermoplastic polyurethane (TPU), is forced through the jacket in the extrusion process, provides optimum protection of the jacket (standard colour: black; others on request)

Outside: smooth, excellent abrasion resistance

VORTEILE

- extrem hohe Abriebfestigkeit und Langlebigkeit
→ für extreme Beanspruchung geeignet
- beständig gegenüber Gülle und vielen anderen Chemikalien
- hervorragende Zugfestigkeit
- pflege- und wartungsfrei
- extrem alterungsbeständig sowie Ozon- und UV-beständig
- kältebeständig bis $- 50\text{ }^{\circ}\text{C}$
- hitzebeständig bis $+ 75\text{ }^{\circ}\text{C}$
- geringer Reibungsverlust
- minimale Längsdehnung

ADVANTAGES

- excellent abrasion resistance and durability
→ suitable for extreme conditions
- resistant against slurry and many other chemicals
- excellent tensile strength
- minimum maintenance
- extremely resistant to aging and ozone and UV
- Cold-resistant up to $- 40\text{ }^{\circ}\text{C}$
- Heat-resistant up to $+ 100\text{ }^{\circ}\text{C}$
- minimum friction loss because of very smooth inner lining
- minimum elongation

SERVICE

- individuelle Bedruckung (z. B. Firmenlogo) möglich
- Schläuche können mit nationalen sowie internationalen Kupplungen eingebunden werden
- Einband: Draht, Schellen, Klemmring, Presshülsen etc.
- Innovationen: RFID-Chip
- mit Werksprüfprotokoll

SERVICE

- individual printing possible (e.g. company logo)
- hose can be connected with national and international couplings
- binding: wire, clamps, segments, press sleeves etc.
- innovations: RFID chip
- with factory test report



Landwirtschaftsschlauch | Agriculture Hose

OSW PU



Landwirtschaftsschlauch | Agriculture Hose **OSW PU**

Durchmesser Diameter		Platzdruck Bursting pressure	Arbeitsdruck Working pressure	Theo. Zugfestigkeit Theo. Tensile Strength	Wandstärke Wall Thickness	Gewicht Weight
Inch	mm	bar	bar	kg	mm	g/m (+/- 5 %)
2	52	60	24	4.536	2,3	464
2 1/2	65	50	20	4.536	2,3	565
3	75	40	16	9.504	2,7	783
3 1/2	90	40	16	10.360	2,5 / 3,5 / 4,5	870 / 1.230 / 1.550
4	102	40	15	12.960	2,5	954
4 1/3	110	40	15	16.290	3,5 / 4,5	1.555 / 1.915
5	125	40	15	18.450	3,5 / 4,5	1.800 / 2.150
6	152	40	15	27.324	3,5	2.119
8	198 / 204	40	15	43.840	4,5	3.295
10	248 / 256	30	10	46.872	5	4.550
12	298 / 306	30	10	58.968	5	5.600
14	345 / 356	auf Anfrage / on request				

Die Angaben des Platz- bzw. Arbeitsdruckes beziehen sich auf den reinen Schlauch, also ohne eingebundene Kupplungen! Technische Änderungen vorbehalten!
 The data regarding bursting pressure and working pressure refer only to the pure hose without couplings. Changes in technical specification without prior notice.



OSW GARDEN

Der formstabile Textilschlauch, der herkömmliche PVC-Schläuche in Leistung, Nachhaltigkeit, Flexibilität und Haltbarkeit übertrifft.



Die OSW-Gartenschläuche sind ein unverzichtbares Werkzeug für die Bewässerung und Pflege eines Gartens. Mithilfe unseres OSW GARDEN wird die Gartenpflege nicht nur effizienter, sondern auch komfortabler.
osw-garden.com

SCHLAUCHAUFBAU

- Innen: hochwertiger, synthetischer Manchon auf EPDM-Basis
- Außen: Gewebe aus 100 % hochfestem synthetischen Polyester Garn mit speziell eingewebten Monofilament-Garn im Schuss, rundgewebt in Körperbindung, Kette und Schuss mehrfach gezwirnt
- Farbe: helles grün mit 4 blauen Kettfäden (Haptik-Effekt)

CONSTRUCTION

- Inside: high-quality, very light synthetic rubber on the basis of EPDM
- Outside: jacket of 100 % high tenacity synthetic polyester yarn with specially woven monofilament threads in the weft, circular-woven twill weave, warp and weft threads multiple twisteds
- Coloring: light green with 4 blue warp threads (haptic effect)

PRODUKTEIGENSCHAFTEN

- Formstabilität durch eingewebtes Monofilament-Garn, wodurch der Schlauch ebenso resistent gegen Knicken und Verdrehen ist
- sehr hohe Druckbeständigkeit durch starke Gewebekonstruktion
- sehr geringes Eigengewicht sorgt für leichtere Handhabung
- sehr guter Biegeradius sorgt für hohe Flexibilität
- hochwertige EPDM-Gummierung ist extrem beständig gegen Alterung, Ozon sowie UV
- umweltfreundlich – EPDM ist recyclebar, frei von schädlichen Zusatzstoffen

- kältebeständig bis – 40 °C / hitzebeständig bis + 100 °C
- innovatives und modernes Design (Haptik-Effekt)

FEATURES

- Dimensional stability due to woven monofilament yarn, which makes the hose resistant to kinking and twisting
- extremely high pressure resistance due to strong fabric construction
- very low weight for easier handling
- very good kink/bending radius for high flexibility
- high-quality EPDM-rubberlining is extremely resistant to aging, ozone and UV radiation
- environmentally friendly – EPDM is recyclable, free from harmful additives
- cold resistance: down to – 40 °C / heat resistance: up to + 100 °C (for water)
- innovative and modern design (haptic effect)

SERVICE

- Schläuche können ohne Kupplungen oder mit hochwertigen sowie nachhaltigen Metall-Kupplungen eingebunden werden
- individuelle Längenabschnitte sind möglich
- optional auch einzeln lieferbar: Kupplungen, Sprühdüse, Stecknippel, Wandhalterung, Schlauchhaspel etc.

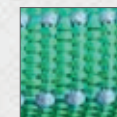
SERVICE

- hoses can be connected without couplings or with high-quality sustainable metal couplings
- individual length sections are possible
- optionally also available: couplings, spray nozzle, plug-in nipple, wall bracket, hose reel etc.



Gartenschlauch | Garden Hose

OSW GARDEN



Gartenschlauch | Garden Hose **OSW GARDEN**

Durchmesser Diameter		Platzdruck Bursting pressure	Arbeitsdruck Working pressure	Theoretische Zugfestigkeit Theoretical Tensile Strength	Wandstärke Wall Thickness	Gewicht Weight
Inch	mm	bar	bar	to	mm	g/m (+/-5%)
1/2	13	> 90	4,5–6,0	> 3	1,80	85
5/8	16			auf Anfrage / on request		
3/4	19			auf Anfrage / on request		

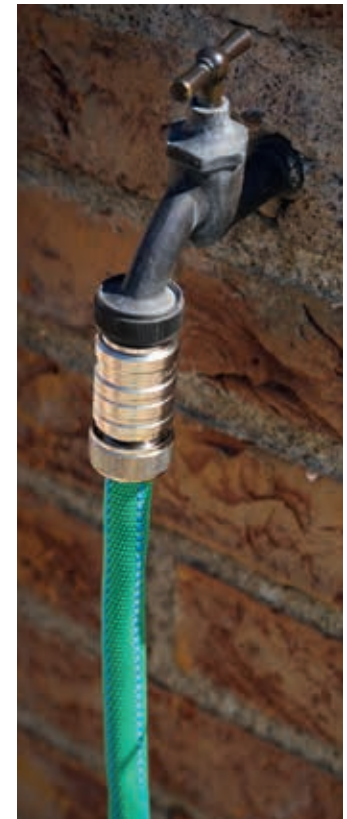
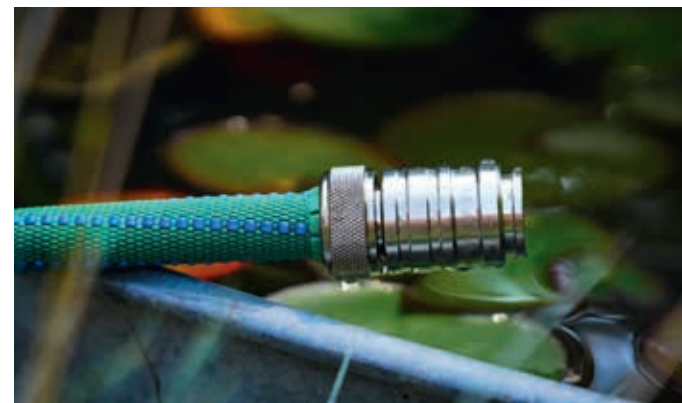
Die Angaben des Platz- bzw. Arbeitsdruckes beziehen sich auf den reinen Schlauch, also ohne eingebundene Kupplungen! Technische Änderungen vorbehalten!
The data regarding bursting pressure and working pressure refer only to the pure hose without couplings. Changes in technical specification without prior notice.

ZUBEHÖR

Hochwertige und universell kompatible Kupplungen, Spritzdüsen sowie weiteres Zubehör erhältlich

ACCESSORIES

High-quality and universally compatible couplings, spray nozzles and other accessories available





Eigenschaft	OSW GARDEN (EPDM & Polyester)	Herkömmliche PVC-Gartenschläuche
Innenschicht-Material	<p>EPDM – extrem witterungsbeständig, UV-resistent und widersteht sogar hohen Temperaturen und starken Temperaturschwankungen. Im Gegensatz zu PVC ist EPDM langlebiger und recyclebar, bietet also einen klaren Vorteil in Bezug auf Nachhaltigkeit und Umweltfreundlichkeit.</p>	<p>PVC – ein günstiger, flexibler Kunststoff, jedoch oft mit Weichmachern, die weniger umweltfreundlich und potenziell gesundheitsschädlich sind. PVC zeigt zudem über Zeit Anfälligkeit für Rissbildung und Verhärtung, insbesondere bei intensiver Sonneneinstrahlung und extremen Temperaturen.</p>
Außenschicht-Material	<p>Polyestergewebe – extrem robust und langlebig, was den OSW GARDEN für hohe Belastungen und längeren Gebrauch prädestiniert. Die durchdachte Gewebekonstruktion verleiht dem OSW GARDEN einen Berstdruck, welcher über dem Doppelten eines PVC-Schlauches liegt. Zudem verleiht das moderne Design aus grünem und blauem Gewebe dem Schlauch eine attraktive, professionelle Optik.</p>	<p>PVC in Gewebe eingebettet – bietet Stabilität, jedoch weniger witterungsbeständig, neigt zu Versprödung bei Kälte und Sonne, weniger abriebfest und schwer recyclebar.</p>

Eigenschaft	OSW GARDEN (EPDM & Polyester)	Herkömmliche PVC-Gartenschläuche
Kupplungen	Vernickeltes Messing – robuster und deutlich langlebiger als Kunststoff, mit innovativem Einhand-Schnellverschluss und verbesserter Haptik für eine einfache Bedienung.	Kunststoffkupplungen – Standardverbindung, jedoch anfällig für Verschleiß und Bruch im Vergleich zu hochwertigeren Materialien.
Witterungsbeständigkeit	Sehr gut – EPDM und Polyester sind hoch witterungsbeständig und UV-resistent, wodurch der OSW GARDEN langlebiger bleibt, auch unter extremen Witterungsbedingungen.	Befriedigend – PVC hat eine eingeschränkte UV-Beständigkeit und wird bei längerer Einwirkung von Sonne und Kälte spröde.
Flexibilität	Hoch flexibel und leicht – durch EPDM-Innenschicht und Polyester-gewebe bleibt der OSW GARDEN auch bei Kälte oder intensiver Nutzung biegsam und angenehm zu handhaben, während das speziell eingewebte Monofilament-Garn für Formstabilität sorgt.	Eingeschränkte Flexibilität und etwas schwerer, besonders bei niedrigen Temperaturen neigt PVC dazu, steif und unflexibel zu werden.
Druckfestigkeit	Sehr hoch – Der OSW GARDEN-Schlauch übertrifft die Druckfestigkeit von PVC-Schläuchen um ein Vielfaches. Er hält hohen Belastungen problemlos stand und eignet sich daher optimal für professionelle Anwendungen und Gartenprofis.	Gut – PVC-Schläuche bieten grundsätzliche Stabilität, können jedoch nicht so hohen Drücken ausgesetzt werden, wie der OSW GARDEN.
Temperaturbeständigkeit	Hervorragend – EPDM und Polyester-garn sind widerstandsfähig gegenüber Temperaturschwankungen, bleiben flexibel und halten starken Hitze- und Kälteeinwirkungen stand.	Schwach – PVC wird bei Kälte schnell steif und spröde, was die Handhabung erschwert und die Haltbarkeit beeinträchtigt; Hitze kann Weichmacher austreten lassen und die Lebensdauer verringern.
Umweltfreundlichkeit	Umweltfreundlicher – EPDM ist recyclebar, frei von schädlichen Zusatzstoffen und umweltverträglicher. Zusammen mit dem langlebigen Messingmaterial der Kupplungen trägt der OSW GARDEN nachhaltig zur Reduzierung von Abfall und Ressourcenverbrauch bei.	Eingeschränkt – PVC enthält oft Weichmacher und ist schwer recyclebar, was die Umweltbelastung erhöht. Zudem ist der Herstellungsprozess von PVC weniger umweltfreundlich.
Ergonomie und Handhabung	Ergonomisches Design – leichter, biegsamer und mit komfortabler Einhandbedienung der Schnellkupplungen. Angenehm in der Handhabung, selbst bei intensiver und länger dauernder Nutzung.	Standard – PVC-Schläuche sind in der Handhabung schwerer und steifer, was das Bewässern weniger komfortabel macht, besonders bei längeren Schläuchen.
Design	Innovatives und modernes Design – das grüne und blaue Polyester-gewebe verleiht dem OSW GARDEN eine ansprechende Optik, die sowohl Eleganz als auch Funktion symbolisiert. Ideal für stilbewusste Gartenprofis.	Funktional – oft einfacher Aufbau und typisches PVC-Design, das auf Funktion, aber weniger auf Ästhetik setzt.
Zielgruppe	Für Hobbygärtner und Profis , die Wert auf Qualität und Langlebigkeit legen. Der OSW GARDEN ist optimal für intensiven Einsatz und anspruchsvolle Bewässerungsprojekte.	Hauptsächlich für Hobbygärtner und gelegentliche Gartenarbeiten geeignet.
Verfügbare Längen	Individuelle Längen von 15 bis 60 Metern, Sondergrößen auf Anfrage, um verschiedene Bewässerungsanforderungen zu erfüllen.	Standardlängen für einfache Gartenanwendungen.

Schlauchadapter für Stecknippel



WPN 13 TQ WaterProfi-Kupplung G 1/2" Schlauch

Hochwertige Verarbeitung: Vollständig aus vernickeltem Messing, umweltfreundlicher und langlebiger als Kunststoff.

Robuste Konstruktion: Hohe Festigkeit und Verschleißarmut für eine lange Lebensdauer.

Leichtes Gewicht: Trotz der robusten Bauweise bleibt die Kupplung angenehm leicht.

Optimierte Handhabung: Verbesserte Hülsenkontur und neue Kugelverriegelung ermöglichen eine mühelose Einhandbedienung.

Hygienisches Design: Glatte Oberflächen verhindern Schmutznester und erleichtern die Reinigung.

Hoher Durchfluss: Effiziente Arbeitsweise mit hohen Durchflusswerten.

Kompatibilität: Passt perfekt zu marktüblichen Steckprofiltypen sowie zur WaterProfi Spritzdüse und dem Gießgerät.

Spritzdüse mit Stecknippel



WSD-S WaterProfi Spritzdüse mit Stecknippel

Hochwertige Verarbeitung: Kombination aus vernickeltem Aluminium (Gewichtseinsparung) und robustem Messing.

Langlebigkeit: Widerstandsfähig gegen Stürze und raue Bedingungen.

Nachhaltigkeit: Messing ist umweltfreundlicher und vollständig recycelbar im Vergleich zu Plastikanschlüssen.

Leckageschutz: Zusätzlicher Dichtring verhindert Leckagen selbst nach Stürzen.

Ergonomisches Design: Griffige, rändelierte Oberfläche ermöglicht sichere Handhabung, auch im nassen Zustand.

Kompatibilität: Passt optimal an die WPN 13 TQ WaterProfi-Kupplung G 1/2" sowie an jede handelsübliche Kupplung.

Stecknippeladapter DN 9



Produktinformationen WPNA WaterProfi-Stecknippel-Adapter

Robust: Aus vernickeltem Messing, widerstandsfähiger und langlebiger als Kunststoff.

Leicht: Trotz der Stabilität bleibt der Adapter sehr leicht.

Einfach: Einhandbedienung durch verbesserte Hülsenkontur und Kugelverriegelung.

Sauber: Glatte Oberflächen für einfache Reinigung.

Effizient: Hohe Durchflussleistung für schnelle, flexible Anwendungen.

Kompatibel: Passt zu marktüblichen Steckprofiltypen, ideal für WaterProfi Spritzdüse und OSW Garden Gartenschlauch.

Schlauchhaspel



Produktinformationen Schlauchhaspel

Große Kapazität: Bietet Platz für bis zu 60 Meter Schlauch, sodass auch entlegene Ecken des Gartens oder Hinterhofs problemlos erreicht werden können. Keine Einschränkungen bei der Reichweite.

Robustheit: Langlebiger Stahlrahmen: Hergestellt aus robustem Stahl mit witterungsbeständiger Beschichtung und Messingbeschlägen, die Rost und Leckagen verhindern. Stabil auch unter schwierigen Bedingungen.

Einfache Handhabung: Müheloses Aufrollen: Der rutschfeste Griff erleichtert das Aufwickeln des Schlauchs, verhindert Verheddern und spart Zeit sowie Mühe bei der Aufbewahrung.

Stabile Mobilität:

- Kippsicher: Der niedrige Schwerpunkt verhindert ein Umkippen.
- Robuste Räder: Zwei langlebige Räder ermöglichen reibungslose Bewegungen auf verschiedenen Untergründen, auch auf unebenem Gelände.

Vielseitigkeit: Ideal für verschiedene Anwendungen wie die Bewässerung von Pflanzen, Pflege von Rasenflächen, landwirtschaftliche Nutzung, Fahrzeugreinigung und andere Outdoor-Aktivitäten.



Ohrdrufer SchlauchWeberei Eschbach GmbH – Ihr zuverlässiger Partner für hochwertige Schlauchtechnik.

Unsere Geschichte

Die Ohrdrufer SchlauchWeberei Eschbach GmbH wurde mit der Vision gegründet, erstklassige Schlauchprodukte zu fertigen, die den höchsten Qualitätsstandards entsprechen. Mit Sitz in Ohrdruf, Thüringen, haben wir uns über die Jahre zu einem führenden Hersteller und Anbieter von Spezialschläuchen entwickelt. Unsere langjährige Erfahrung und unser Engagement für Exzellenz machen uns zu einem vertrauenswürdigen Namen in der Branche.

Unsere Mission

Unsere Mission ist es, die Bedürfnisse unserer Kunden mit hochwertigen und innovativen Schlauchlösungen zu erfüllen. Wir setzen auf modernste Technologien und erstklassige Materialien, um Produkte zu schaffen, die sowohl funktional als auch langlebig sind. Dabei legen wir großen Wert auf Nachhaltigkeit und umweltfreundliche Produktionsprozesse.

Qualität und Innovation

Qualität steht bei uns an erster Stelle. Unsere Produkte werden unter strengen Qualitätskontrollen hergestellt, um sicherzustellen, dass sie den hohen Ansprüchen unserer Kunden gerecht werden. Mit einem erfahrenen Team von Ingenieuren und Technikern arbeiten wir kontinuierlich an der Verbesserung und Weiterentwicklung unserer Produkte.

Nachhaltigkeit und Verantwortung

Wir bei der Ohrdrufer SchlauchWeberei Eschbach GmbH sind uns unserer Verantwortung gegenüber der Umwelt bewusst. Deshalb setzen wir auf nachhaltige Produktionsmethoden und umweltfreundliche Materialien. Unser Ziel ist es, den ökologischen Fußabdruck unserer Produkte so gering wie möglich zu halten.

Kundenzufriedenheit

Die Zufriedenheit unserer Kunden ist unser größtes Anliegen. Wir bieten nicht nur erstklassige Produkte, sondern auch einen herausragenden Kundenservice. Unser erfahrenes Team steht Ihnen jederzeit zur Verfügung, um Ihre Fragen zu beantworten und Ihnen bei der Auswahl des richtigen Schlauchs für Ihre Bedürfnisse zu helfen.

Unser Sortiment

Wir bieten eine breite Palette an Schlauchprodukten für verschiedene Anwendungen:

Feuerlöschschläuche:

Zuverlässige Schläuche, die den hohen Anforderungen im Feuerwehreinsatz gerecht werden.

Industrieschläuche:

Speziell entwickelt für den Einsatz in anspruchsvollen industriellen Umgebungen.

Trinkwasserschläuche:

Hygienische Lösungen, die die strengen gesetzlichen Anforderungen für Trinkwasser erfüllen.

Landwirtschaftsschläuche:

Robuste und widerstandsfähige Schläuche für die vielfältigen Herausforderungen in der Landwirtschaft.

Gartenschläuche:

Flexibel und langlebig, ideal für den privaten und professionellen Gebrauch.

Ein Highlight unseres Sortiments ist der OSW Garden und der OSW Garden Smart Irrigation, die sich durch ihr innovatives Design und ihre herausragende Funktionalität auszeichnen.

osw-eschbach.de