

Innen und außen beschichteter Industrieschlauch (Polyurethan)

Syntex Eschbach Welldur blau

Schlauchaufbau:

- innen: sehr glatt für minimalen Druckverlust
- Gewebe aus 100 % hochfestem synthetischen Polyestergerarn, rundgewebt in Spezialkonstruktion für höchste Zugbelastungen
- vollständig eingebettet in hochwertiges thermoplastisches Polyurethan (TPU ist für Trinkwasser geeignet), wird im Extrusionsverfahren durch das Gewebe gepresst (Standardfarbe: blau), dadurch optimaler Schutz des Druckträgers
- außen: sehr glatt mit aufextrudiertem Halteband mit Schlaufen

Produkteigenschaften:

- exzellente Abriebfestigkeit und Langlebigkeit (für extreme Beanspruchung geeignet)
- hervorragende Zugfestigkeit
- einfache Reinigung und Desinfektion
- extrem alterungsbeständig sowie Ozon- und UV-beständig
- temperaturbeständig von -50°C bis $+75^{\circ}\text{C}$
- geringer Reibungsverlust, minimale Längsdehnung

Zulassungen

- KTW-Empfehlung Kategorie A
- DVGW W270
- BS6920-1:2000 (WRAS)



Aufwicklung einer kundenspezifischen Langlänge auf eine Holzhaspel



Bereitstellung des Gewebes für die anschließende Herstellung der kundenspezifischen Längen

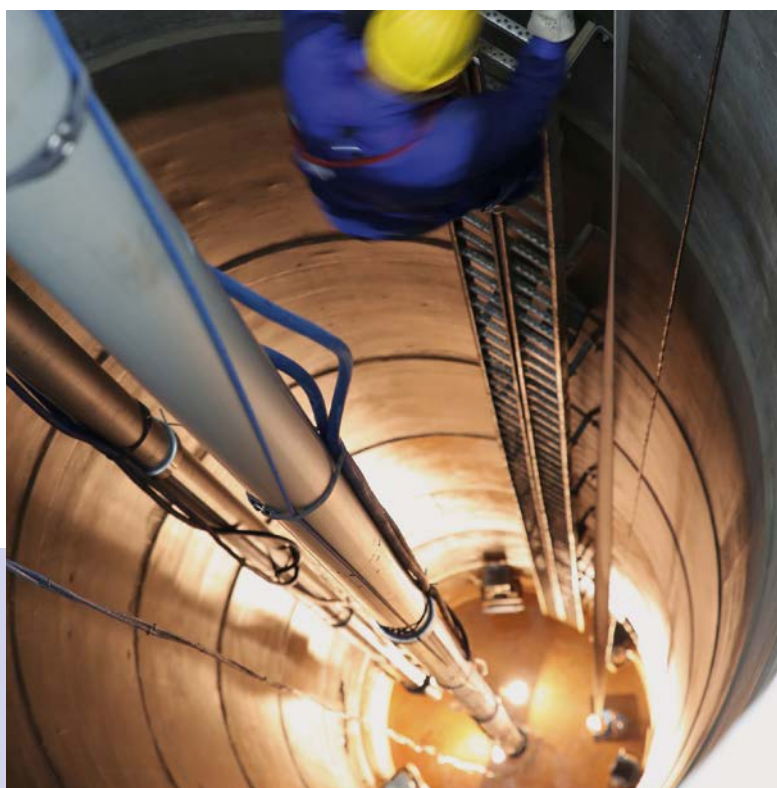


Syntex Eschbach
Welldur blau

Technische Daten:

Durchmesser in Zoll	Durchmesser in mm	Platzdruck in bar	Platzdruck in PSI	Arbeitsdruck in bar	Arbeitsdruck in PSI	Gewicht in g/m (+/- 5%)	Gewicht in lbs/ft (+/- 5%)	Wandstärke in mm (+/- 0,2 mm)	pH-Bereich bis 30 °C	Theoretische Zugfestigkeit in kg
Syntex Eschbach Welldur blau										
2	52	60	870	25	365	580	0,390	3,2	4 bis 9	4.000
3	75	60	870	25	365	880	0,591	3,2	4 bis 9	7.000
4	102	60	870	25	365	1.150	0,773	4,0	4 bis 9	12.000
6	152	auf Anfrage								

Die Angaben des Platz- bzw. Arbeitsdruckes beziehen sich auf den reinen Schlauch, also ohne eingebundene Kupplungen! Technische Änderungen vorbehalten!



Einsatzbereiche:
geeignet als Brunnensteigleitung