

OSW FIRE WH

SCHLAUCHAUFBAU

Innen: hochwertiger, synthetischer Manchon auf EPDM-Basis

Außen: Gewebe aus 100 % hochfestem synthetischen Polyestergerüst, rundgewebt in Körperbindung, Kette und Schuss mehrfach gezwirnt

CONSTRUCTION

Inside: high-quality, very light synthetic rubber on the basis of EPDM

Outside: jacket of 100 % high tenacity synthetic polyester yarn, circular-woven twill weave, warp and weft threads multiple twisted

PRODUKTEIGENSCHAFTEN

- sehr geringes Gewicht für die Entlastung der Einsatzkräfte
- sehr guter Biegeradius sorgt für hohe Flexibilität
- geringer Reibungs-/Druckverlust durch glatte EPDM-Gummierung
- hochwertige EPDM-Gummierung ist extrem beständig gegen Alterung, Ozon sowie UV
- verrottungsfest, pflegeleicht und wartungsfrei
- kaltebeständig bis -40 °C
- hitzebeständig bis $+100\text{ °C}$ (für Wasser)
- geeignet auch für Seewasser, Heißwasser, Wasserdampf sowie viele andere Chemikalien

FEATURES

- very low weight to relieve fire fighting forces
- very good kink radius for high flexibility
- low friction/pressure loss due to smooth EPDM-rubberlining
- high-quality EPDM-rubberlining is extremely resistant to aging, ozone and UV radiation
- root resistant, low maintenance
- cold resistance: up to -40 °C
- heat resistance: up to $+100\text{ °C}$ (for water)
- also suitable for sea water, hot water, water steam and many other chemicals

SERVICE

- individuelle Bedruckung (z. B. Firmenlogo) möglich
- Schläuche können mit nationalen sowie internationalen Kupplungen eingebunden werden
- Einband: Draht, smartFIT, Schellen, Iconos, Innotrade, Presshülsen etc.
- optional Schlag- und Scheuerschutz-Manschetten über dem Einband (glatt oder konisch)
- Reparatur- bzw. Schiebemanschetten in unterschiedlichen Ausführungen
- Innovationen: smartFIT, smartPROTECT, RFID-Chip, Kantengleiter
- auf Kundenwunsch: doppelt gerollt, entdrallt, mit Werksprüfprotokoll

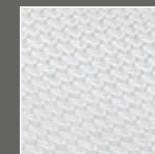
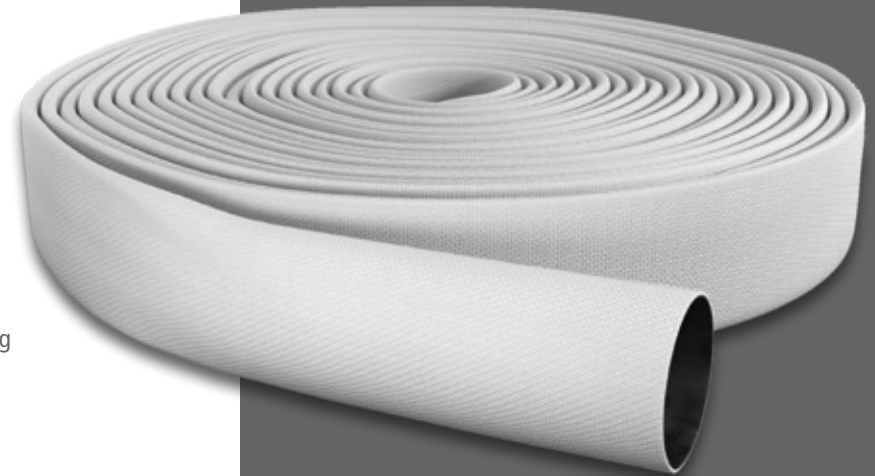
SERVICE

- individual printing possible (e.g. company logo)
- hose can be connected with national and international couplings
- binding: wire, smartFIT, clamps, Iconos, Innotrade, press sleeves etc.
- optional impact and abrasion cuffs over the binding (smooth or conical)
- repair or sliding sleeves in different designs
- innovations: smartFIT, smartPROTECT, RFID chip, edge gliders
- on customer request: double rolled, untwisted, with factory test report



Feuerwehrschauch | Fire Hose

OSW FIRE WH



natur
white

Feuerwehrschauch | Fire Hose **OSW FIRE WH**

Durchmesser Diameter		Platzdruck (tatsächlich) Bursting pressure (in fact)	Platzdruck (DIN) Bursting pressure (DIN)	Arbeitsdruck (DIN) Working pressure (DIN)	Biegeradius (DIN) Bending Radius (DIN)	Volumenstrom Volume Flow Rate	Theo. Zugfestigkeit Theo. Tensile Strength	Wandstärke Wall Thickness	Gewicht Weight
Inch	mm	bar	bar	bar	mm	L/min	kg	mm	g/m (+/- 5 %)
1	25	90	45	15	250	140	2.300	1,50	130
1 1/2	38	85	45	15	380	500	3.200	1,65	190
1 2/3	42	70	45	15	420	600	4.200	1,65	240
1 3/4	45	70	45	15	450	800	3.800	1,65	245
2	52	75	45	15	520	1.200	5.800	1,65	290

Die Angaben des Platz- bzw. Arbeitsdruckes beziehen sich auf den reinen Schlauch, also ohne eingebundene Kupplungen! Technische Änderungen vorbehalten!
The data regarding bursting pressure and working pressure refer only to the pure hose without couplings. Changes in technical specification without prior notice.

GELTENDE NORMEN

- nach DIN EN 14540:2014-09
Zulassungen bzw. Prüfbescheinigungen senden wir Ihnen auf Nachfrage.

APPLICABLE STANDARDS

- according to DIN EN 14540:2014-09
Approval or test certificates will send on request.

