

OSW UNIDUR

SCHLAUCHAUFBAU

- Innen: sehr glatte hochwertige NBR/PVC-Gummierung, Gewebe aus 100 % hochfestem synthetischen Polyester, rundgewebt in Körperbindung, Kette und Schuss mehrfach gezwirnt, eingebettet in Gummierung, optimaler Schutz des Druckträgers
- Außen: hochwertige NBR/PVC-Gummierung mit Längsrippen

CONSTRUCTION

- Inside: very smooth high-quality Nitrile/PVC rubberlining, jacket of 100 % high tenacity synthetic polyester yarn, circular-woven twill weave, warp and weft threads multiple twisted, embedded in a rubber compound, optimum protection of the jacket
- Outside: high-quality Nitrile/PVC rubberlining with longitudinal ribs

PRODUKTEIGENSCHAFTEN

- hervorragende Abriebfestigkeit und Langlebigkeit durch Längsrippen
- bei Beschädigung der Außendecke problemlose Instandsetzung möglich
- sehr guter Biegeradius sorgt für hohe Flexibilität
- geringer Reibungs-/Druckverlust durch sehr glatte Innengummierung
- hochwertige Nitril/PVC-Gummierung ist beständig gegen Alterung, Ozon sowie UV
- verrottungsfest, pflegeleicht und wartungsfrei
- Kältebeständig bis – 40 °C
- Hitzebeständig bis + 100 °C (für Wasser)
- geeignet auch für Seewasser, Heißwasser, Wasserdampf sowie viele andere Chemikalien

FEATURES

- high abrasion resistance and durability by longitudinal ribs
- by trouble with a damage of the cover an easily repair is possible

- very good kink radius for high flexibility
- low friction/pressure loss due to very smooth inside rubberlined
- high-quality Nitrile/PVC rubberlining is extremely resistant to aging, ozone and UV radiation
- root resistant, low maintenance
- cold resistance: up to – 40 °C
- heat resistance: up to + 100 °C (for water)
- also suitable for sea water, hot water, water steam and many other chemicals

SERVICE

- individuelle Bedruckung (z. B. Firmenlogo) möglich
- Schläuche können mit nationalen sowie internationalen Kupplungen eingebunden werden
- Einband: Draht, smartFIT, Schellen, Iconos, Innotrade, Presshülsen etc.
- optional Schlag- und Scheuerschutz-Manschetten über dem Einband (glatt oder konisch)
- Reparatur- bzw. Schiebemanschetten in unterschiedlichen Ausführungen
- Innovationen: smartFIT, smartPROTECT, RFID-Chip, Kantengleiter
- auf Kundenwunsch: doppelt gerollt, entdrallt, mit Werksprüfprotokoll

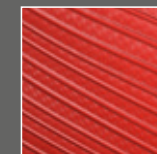
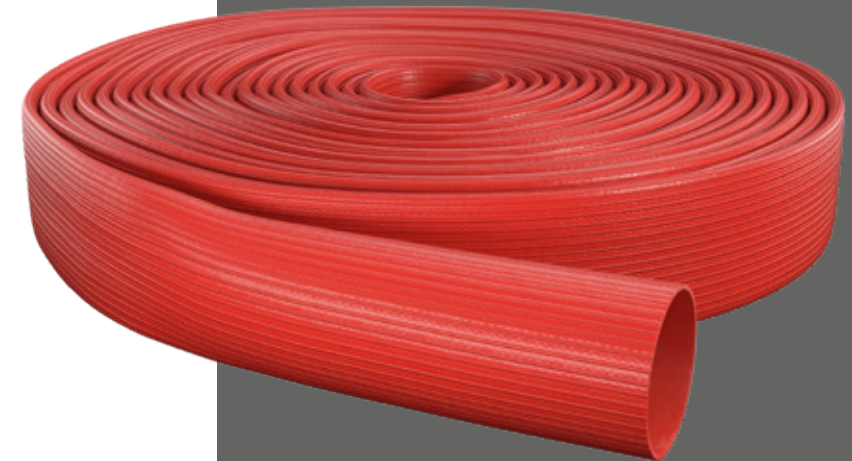
SERVICE

- individual printing possible (e.g. company logo)
- can be connected with national and international couplings
- binding: wire, smartFIT, clamps, Iconos, Innotrade, press sleeves etc.
- optional impact and abrasion cuffs over the binding (smooth or conical)
- repair or sliding sleeves in different designs
- innovations: smartFIT, smartPROTECT, RFID chip, edge gliders
- on customer request: double rolled, untwisted, with factory test report



Feuerwehrschauch | Fire Hose

OSW UNIDUR



rot
red

Feuerwehrschauch | Fire Hose **OSW UNIDUR**

Durchmesser Diameter		Platzdruck (tatsächlich) Bursting pressure (in fact)	Platzdruck (DIN) Bursting pressure (DIN)	Arbeitsdruck (DIN) Working pressure (DIN)	Biegeradius (DIN) Bending Radius (DIN)	Volumenstrom Volume Flow Rate	Theo. Zugfestigkeit Theo. Tensile Strength	Wandstärke Wall Thickness	Gewicht Weight
Inch	mm	bar	bar	bar	mm	L/min	kg	mm	g/m (+/- 5 %)
3/4	19	75	50	16	190	140	1.800	2,20	195
1	25 / 27	75	50	16	250 / 270	140	2.300	2,00	220
1 1/4	32	65	50	16	320	500	2.700	2,00	270
1 1/2	38	65	50	16	380	500	3.100	2,20	315
1 2/3	42	65	50	16	420	600	3.100	2,00	340
1 3/4	45	65	50	16	450	800	3.300	2,00	350
2	52	60	50	16	520	1.200	3.900	1,80	400
2 1/2	64 / 65 / 66	60	50	16	640 / 650 / 660	1.800	5.200	2,30	575
2 3/4	70	60	50	16	700	1.800	5.800	2,20	620
3	75	60	50	16	750	2.400	7.000	2,40	740
3 1/2	90	50	35	12	900	3.500	7.900	2,80	860
4	102	45	35	12	1.020	4.700	8.200	2,50	1.140
4 1/3	110	45	35	12	1.100	5.200	8.800	2,90	1.140
5	125	45	35	12	1.250	7.000	12.500	3,00	1.260
6	150	38	35	12	1.500	10.000	13.300	3,00	1.700
8	203	35	30	10	2.030	20.000	23.400	3,50	3.000
10	254	auf Anfrage							

Die Angaben des Platz- bzw. Arbeitsdruckes beziehen sich auf den reinen Schlauch, also ohne eingebundene Kupplungen! Technische Änderungen vorbehalten!
The data regarding bursting pressure and working pressure refer only to the pure hose without couplings. Changes in technical specification without prior notice.

GELTENDE NORMEN

- nach DIN14811:2008 Klasse 3
 - nach BS 6391:2009 Type 3
 - mit Lloyd's Register Zertifikat
- Zulassungen bzw. Prüfbescheinigungen senden wir Ihnen auf Nachfrage.

APPLICABLE STANDARDS

- according to DIN14811:2008 class 3
 - according to BS 6391:2009 Type 3
 - with Lloyd's Register approval
- Approval or test certificates will send on request.

