



DIE
SCHLAUCH
WEBEREI **DE**

Ohrdrufer SchlauchWeberei Eschbach GmbH

Feuerweherschläuche | Fire Hoses

OSW FIRE

SCHLAUCHAUFBAU

Innen: hochwertiger, synthetischer Manchon auf EPDM-Basis

Außen: Gewebe aus 100 % hochfestem synthetischen Polyestergerüst, rundgewebt in Körperbindung, Kette und Schuss mehrfach gezwirnt

CONSTRUCTION

Inside: high-quality, very light synthetic rubber on the basis of EPDM

Outside: jacket of 100 % high tenacity synthetic polyester yarn, circular-woven twill weave, warp and weft threads multiple twisted

PRODUKTEIGENSCHAFTEN

- sehr geringes Gewicht für die Entlastung der Einsatzkräfte
- sehr guter Biegeradius sorgt für hohe Flexibilität
- geringer Reibungs-/Druckverlust durch glatte EPDM-Gummierung
- hochwertige EPDM-Gummierung ist extrem beständig gegen Alterung, Ozon sowie UV
- verrottungsfest, pflegeleicht und wartungsfrei
- kaltebeständig bis -40 °C
- hitzebeständig bis $+100\text{ °C}$ (für Wasser)
- Signalfarben bieten hohe Erkennbarkeit in Gebäuden und im Gelände
- geeignet auch für Seewasser, Heißwasser, Wasserdampf sowie viele andere Chemikalien

FEATURES

- very low weight to relieve fire fighting forces
- very good kink radius for high flexibility
- low friction/pressure loss due to smooth EPDM-rubberlining
- high-quality EPDM-rubberlining is extremely resistant to aging, ozone and UV radiation
- root resistant, low maintenance
- cold resistance: up to -40 °C
- heat resistance: up to $+100\text{ °C}$ (for water)

- signal colors offer high perceptibility/visibility in buildings and difficult terrain
- also suitable for sea water, hot water, water steam and many other chemicals

SERVICE

- individuelle Bedruckung (z. B. Firmenlogo) möglich
- Schläuche können mit nationalen sowie internationalen Kupplungen eingebunden werden
- Einband: Draht, smartFIT, Schellen, Iconos, Innotrade, Presshülsen etc.
- optional Schlag- und Scheuerschutz-Manschetten über dem Einband (glatt oder konisch)
- Reparatur- bzw. Schiebemanschetten in unterschiedlichen Ausführungen
- Innovationen: smartFIT, smartPROTECT, RFID-Chip, Kantengleiter
- auf Kundenwunsch: doppelt gerollt, entdrallt, mit Werksprüfprotokoll

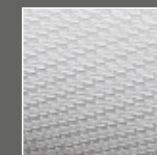
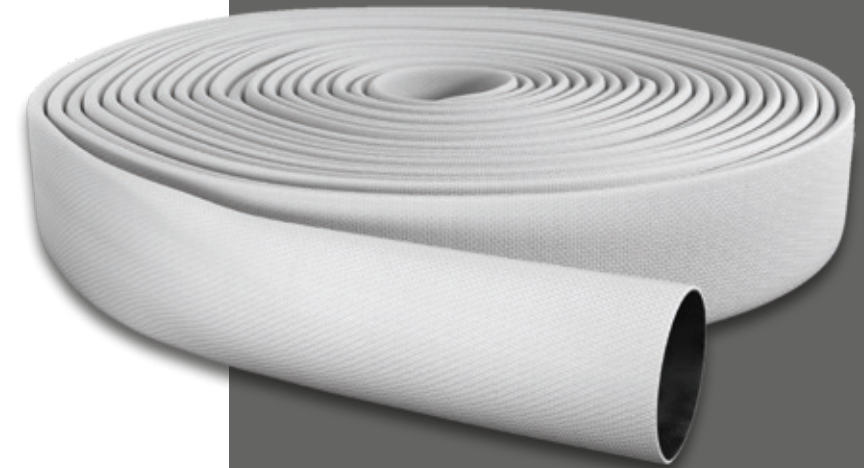
SERVICE

- individual printing possible (e.g. company logo)
- hose can be connected with national and international couplings
- binding: wire, smartFIT, clamps, Iconos, Innotrade, press sleeves etc.
- optional impact and abrasion cuffs over the binding (smooth or conical)
- repair or sliding sleeves in different designs
- innovations: smartFIT, smartPROTECT, RFID chip, edge gliders
- on customer request: double rolled, untwisted, with factory test report

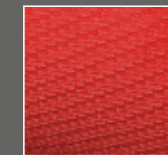


Feuerwehrschauch | Fire Hose

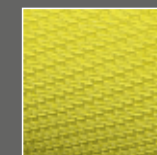
OSW FIRE



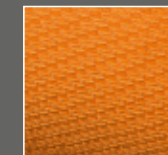
natur
white



rot
red

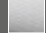





gelb
yellow



orange
orange

Feuerwehrschauch | Fire Hose **OSW FIRE**

Durchmesser Diameter		Platzdruck (tatsächlich) Bursting pressure (in fact)	Platzdruck (DIN) Bursting pressure (DIN)	Arbeitsdruck (DIN) Working pressure (DIN)	Biegeradius (DIN) Bending Radius (DIN)	Volumenstrom Volume Flow Rate	Theo. Zugfestigkeit Theo. Tensile Strength	Wandstärke Wall Thickness	Gewicht Weight	Farbvarianten/-möglichkeiten Color Variations/Possibilities			
Inch	mm	bar	bar	bar	mm	L/min	kg	mm	g/m (+/-5%)				
1	25	90	60	16	250	140	2.300	1,50	130	X	X	X	X
1 1/4	32	90	60	16	320	140	2.600	1,50	165	X			
1 1/2	38	85	60	16	380	500	3.200	1,65	190	X		X	
1 2/3	42 (L1)	70	60	16	420	600	4.200	1,65	240	X	X	X	X
	42 (L2)	72	60	16		600	5.200	1,65	250	X	X	X	X
	42 (L3)	74	60	16		600	6.200	1,65	260	X	X	X	X
1 3/4	45	70	60	16	450	800	3.800	1,65	245	X			
2	52 (L1)	75	60	16	520	1.200	5.800	1,65	290	X	X	X	X
	52 (L2)	77	60	16		1.200	6.600	1,65	305	X	X	X	X
	52 (L3)	80	60	16		1.200	7.700	1,65	320	X	X	X	X
2 1/6	55	73	60	16	550	1.200	4.600	1,65	315	X	X		
2 1/2	64	73	60	16	640	1.800	5.700	1,75	385	X			
	65												
	66												
2 3/4	70	69	60	16	700	1.800	6.800	1,75	425	X		X	
3	75 (L1)	67	60	16	750	2.400	8.600	1,75	475	X	X	X	X
	75 (L2)	69	60	16		2.400	10.200	1,75	500	X	X	X	X
	75 (L3)	71	60	16		2.400	10.200	1,75	525	X	X	X	X
3 1/2	90	55	35	12	900	3.500	9.100	1,95	580	X			
4	102	50	35	12	1.020	4.700	9.500	1,95	660	X			
4 1/3	110	50	35	12	1.100	5.200	11.700	1,95	780	X	X	X	
5	125	45	35	12	1.250	7.000	12.800	2,10	870	X			
6	150	42	35	12	1.500	10.000	12.800	2,10	950	X			
8	205	35	30	10	2.050	20.000	24.500	2,10	1.075	X			

Die Angaben des Platz- bzw. Arbeitsdruckes beziehen sich auf den reinen Schlauch, also ohne eingebundene Kupplungen! Technische Änderungen vorbehalten!
 The data regarding bursting pressure and working pressure refer only to the pure hose without couplings. Changes in technical specification without prior notice.

GELTENDE NORMEN

- nach DIN14811:2008-01, DIN14811/A1:2012-03, DIN14811/A2:2014-08 + DIN14811/A3:2018-11 Klasse 1
 - nach BS 6391:2009 Type 1
 - ÖNORM F2105
- Zulassungen bzw. Prüfbescheinigungen senden wir Ihnen auf Nachfrage.

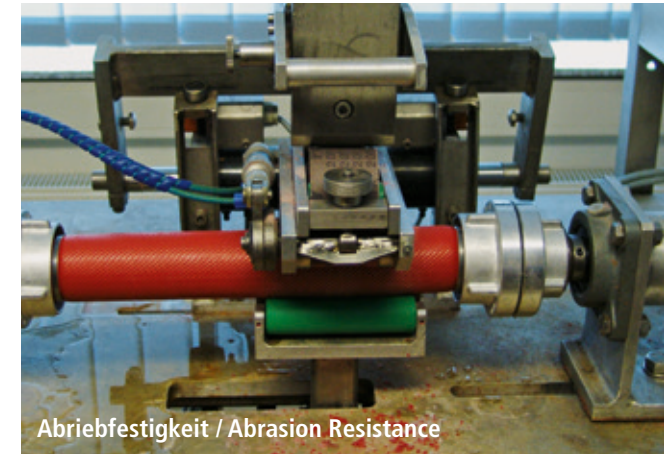
APPLICABLE STANDARDS

- according to DIN14811:2008-01, DIN14811/A1:2012-03, DIN14811/A2:2014-08 + DIN14811/A3:2018-11 class 1
 - according to BS 6391:2009 Type 1
 - ÖNORM F2105
- Approval or test certificates will send on request.

KLASSEN UND LEISTUNGSSTUFEN / CLASSES AND PERFORMANCE LEVELS

Klasse 1 / Class 1	Klasse 2 / Class 2	Klasse 3 / Class 3
<p>C/42 mm, C/52 mm, B/75 mm in je 3 Leistungsstufen unterteilt</p> <p>C/42 mm, C/52 mm, B/75 mm divided into 3 performance levels</p>	<p>Laut DIN sind für andere Durchmesser keine Leistungsstufen vorgesehen.</p> <p>According to DIN, no performance levels are provided for other diameters.</p>	<p>Laut DIN sind keine Leistungsstufen vorgesehen.</p> <p>According to DIN, no performance levels are intended.</p>

<p>Leistungsstufe 1 Performance Level 1</p> <p>OSW FIRE L1</p> 	 	<p>Gewebekonstruktion / Fabric Construction</p> <ul style="list-style-type: none"> - Kette 3-fach gezwirnt -> keine Kennstreifen - warp 3-ply twisted -> without identification stripes <p>Ausführung / Version</p> <ul style="list-style-type: none"> - ohne „Protect“ Schlag- und Scheuerschutz über dem Einband (glatt oder konisch) – optional möglich - without „Protect“ impact and abrasion protection over the binding (smooth or conical) – optionally possible
<p>Leistungsstufe 2 Performance Level 2</p> <p>OSW FIRE L2</p> 	 	<p>Gewebekonstruktion / Fabric Construction</p> <ul style="list-style-type: none"> - Kette 3-fach gezwirnt (verstärkt) -> mit 2 schwarzen Kennstreifen - warp 3-ply twisted (reinforced) -> with 2 black identification stripes <p>Ausführung / Version</p> <ul style="list-style-type: none"> - mit „Protect“ Schlag- und Scheuerschutz über dem Einband (glatt oder konisch) - with „Protect“ impact and abrasion protection over the binding (smooth or conical)
<p>Leistungsstufe 3 Performance Level 3</p> <p>OSW FIRE L3</p> 	 	<p>Gewebekonstruktion / Fabric Construction</p> <ul style="list-style-type: none"> - Kette 4-fach gezwirnt -> mit 3 schwarzen Kennstreifen - warp 4-ply twisted -> with 3 black identification stripes <p>Ausführung / Version</p> <ul style="list-style-type: none"> - mit „Protect“ Schlag- und Scheuerschutz über dem Einband (glatt oder konisch) - with „Protect“ impact and abrasion protection over the binding (smooth or conical)



Durchmesser	Oberflächen-Abriebfestigkeit für Schläuche der Klasse 1 nach DIN14811 / A2:2014
Diameter	Surface abrasion resistance for class 1 hoses according to DIN14811 / A2:2014
1" / D/25mm	nach 80 Umdrehungen ≥ 16 bar after 80 rotations ≥ 16 bar
1 2/3" / C/42mm	L1: nach 200 Umdrehungen ≥ 16 bar L2: nach 400 Umdrehungen ≥ 16 bar L3: nach 600 Umdrehungen ≥ 16 bar
2" / C/52mm	L1: after 200 rotations ≥ 16 bar L2: after 400 rotations ≥ 16 bar L3: after 600 rotations ≥ 16 bar
3" / B/75mm	L1: nach 80 Umdrehungen ≥ 16 bar L2: nach 120 Umdrehungen ≥ 16 bar L3: nach 140 Umdrehungen ≥ 16 bar L1: after 80 rotations ≥ 16 bar L2: after 120 rotations ≥ 16 bar L3: after 140 rotations ≥ 16 bar
4 1/3" / A/110mm	nach 80 Umdrehungen ≥ 16 bar after 80 rotations ≥ 16 bar



OSW FOREST FIRE

SCHLAUCHAUFBAU

Innen: hochwertiger, synthetischer Manchon auf EPDM-Basis

Außen: Gewebe aus 100 % hochfestem synthetischen Polyester (4 verschiedene Farben möglich), rundgewebt in Körperbindung, Kette und Schuss mehrfach gezwirnt, mit Percolation-Effekt (durchgängig genadelt)

CONSTRUCTION

Inside: high-quality, very light synthetic rubber on the basis of EPDM

Outside: jacket of 100 % high tenacity synthetic polyester yarn (4 different colour possible), circular-woven twill weave, warp and weft threads multiple twisted with percolation-effect (continuously needled)

PRODUKTEIGENSCHAFTEN

- Signalfarbe bietet hohe Erkennbarkeit im Gelände
- Geringes Packmaß (ca. \varnothing 25 cm bei 15-m-Rolle)
- Extrem geringes Gewicht für die Entlastung der Einsatzkräfte (Einsparung von ca. 1 kg bei 15-m-Rolle)
- Sehr guter Biegeradius sorgt für hohe Flexibilität im Geländeeinsatz
- Eigenschutzfunktion durch definierte Perforation des Inliners (Flammentest: 10 min. bei 960 °C gem. DIN 14811)
- Perforation: Wasserverlust ca. 4,8 % bei WP 9 bar (bei Normlänge 15 m) – selbstbefeuchtend
- Geringer Druckverlust durch glatte EPDM-Gummierung
- Verrottungsfest
- Kältebeständig bis -40 °C
- Hitzebeständig bis +100 °C
- Pflegeleicht und wartungsfrei

FEATURES

- Signalling colouring with high visibility in difficult terrain
- Low roll size diameter (ca. 25 mm / 15 m roll)
- Extreme low weight to relieve fire fighting forces

- Very good kink radius for high flexibility in tough terrain
- „Self protection“ due to percolating effect (flame test: 10 min at 960 °C according to DIN 14811)
- Water loss only 4.8 % / Working pressure 9 bar (made by 15m-length) – self wetting
- low pressure loss due to smooth EPDM-rubberlined
- Root resistant
- Cold resistance: up to – 40 °C
- Heat resistance: up to

SERVICE

- Individuelle Beschriftung möglich
- Kompletter Einband mit nationalen und internationalen Kupplungen

SERVICE

- Individual marking possible
- Binding with various coupling types

GELTENDE NORMEN / EINSATZGEBIETE

- Herstellung gem. DIN 14811 Klasse 1 sowie Australian Standard AS2792
- eingesetzt in den Deutschland, Griechenland, USA, Australien, Argentinien, etc.

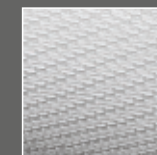
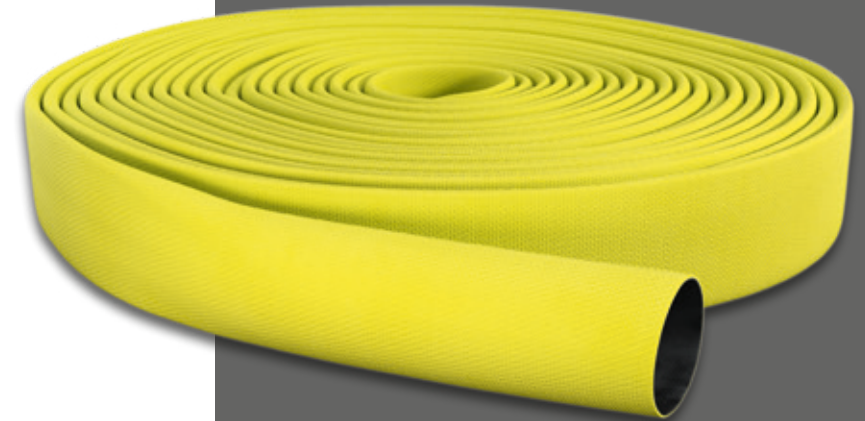
APPLICABLE STANDARDS / COUNTRIES OF OPERATION

- Manufactured according to DIN 14811 Class 1 and Australian Standard AS2792
- used in Germany, Greece, USA, Australia, Argentina, etc.

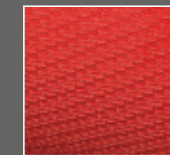


Feuerwehrschauch | Fire Hose

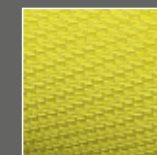
OSW FOREST FIRE



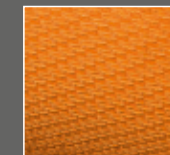
natur
white



rot
red



gelb
yellow

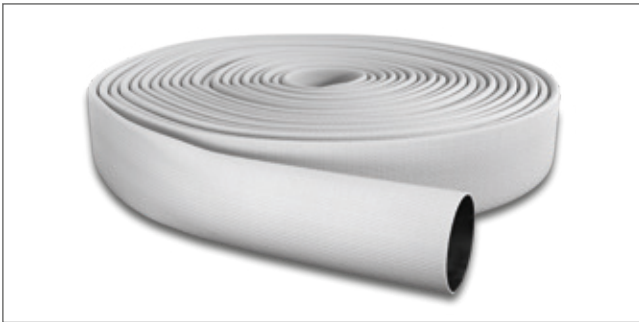


orange
orange

Feuerwehrschauch | Fire Hose **OSW FOREST FIRE**

Durchmesser in Zoll Diameter in Inch	Durchmesser in mm Diameter in mm	Gewicht in g/m Weight in g/m	Platzdruck in bar Bursting pressure in bar	Betriebsdruck in bar (1:3) Working pressure in bar (1:3)	Wandstärke in mm Wall thickness in mm	Biegeradius in mm Bending Radius in mm	Theoretische Zugfestigkeit in kg Theoretical Tensile Strength in kg
1	25	150	100	33	1,60	250	2.300

Die Angaben des Platz- bzw. Arbeitsdruckes beziehen sich auf den reinen Schlauch, also ohne eingebundene Kupplungen! Technische Änderungen vorbehalten!
The data regarding bursting pressure and working pressure refer only to the pure hose without couplings. Changes in technical specification without prior notice.



OSW FIRE WH

SCHLAUCHAUFBAU

- Innen: hochwertiger, synthetischer Manchon auf EPDM-Basis
- Außen: Gewebe aus 100 % hochfestem synthetischen Polyestergerüst, rundgewebt in Körperbindung, Kette und Schuss mehrfach gezwirnt

CONSTRUCTION

- Inside: high-quality, very light synthetic rubber on the basis of EPDM
- Outside: jacket of 100 % high tenacity synthetic polyester yarn, circular-woven twill weave, warp and weft threads multiple twisted

PRODUKTEIGENSCHAFTEN

- sehr geringes Gewicht für die Entlastung der Einsatzkräfte
- sehr guter Biegeradius sorgt für hohe Flexibilität
- geringer Reibungs-/Druckverlust durch glatte EPDM-Gummierung
- hochwertige EPDM-Gummierung ist extrem beständig gegen Alterung, Ozon sowie UV
- verrottungsfest, pflegeleicht und wartungsfrei
- kaltebeständig bis -40 °C
- hitzebeständig bis $+100\text{ °C}$ (für Wasser)
- geeignet auch für Seewasser, Heißwasser, Wasserdampf sowie viele andere Chemikalien

FEATURES

- very low weight to relieve fire fighting forces
- very good kink radius for high flexibility
- low friction/pressure loss due to smooth EPDM-rubberlining
- high-quality EPDM-rubberlining is extremely resistant to aging, ozone and UV radiation
- root resistant, low maintenance
- cold resistance: up to -40 °C
- heat resistance: up to $+100\text{ °C}$ (for water)
- also suitable for sea water, hot water, water steam and many other chemicals

SERVICE

- individuelle Bedruckung (z. B. Firmenlogo) möglich
- Schläuche können mit nationalen sowie internationalen Kupplungen eingebunden werden
- Einband: Draht, smartFIT, Schellen, Iconos, Innotrade, Presshülsen etc.
- optional Schlag- und Scheuerschutz-Manschetten über dem Einband (glatt oder konisch)
- Reparatur- bzw. Schiebemanschetten in unterschiedlichen Ausführungen
- Innovationen: smartFIT, smartPROTECT, RFID-Chip, Kantengleiter
- auf Kundenwunsch: doppelt gerollt, entdrallt, mit Werksprüfprotokoll

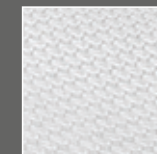
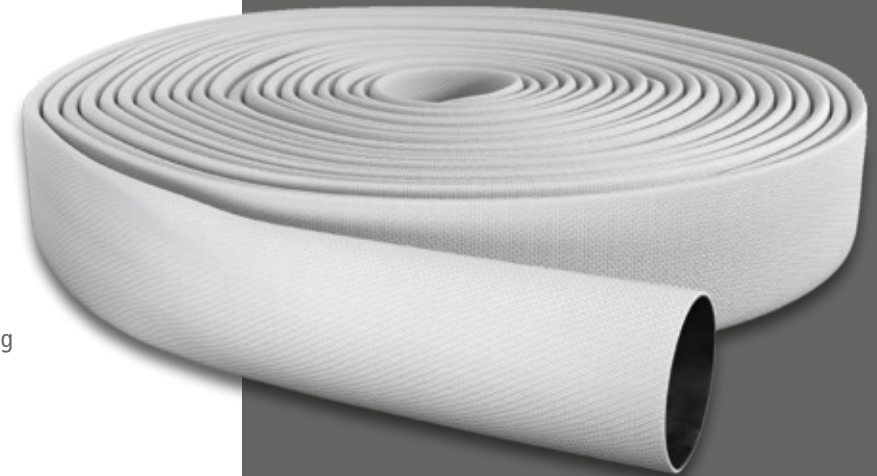
SERVICE

- individual printing possible (e.g. company logo)
- hose can be connected with national and international couplings
- binding: wire, smartFIT, clamps, Iconos, Innotrade, press sleeves etc.
- optional impact and abrasion cuffs over the binding (smooth or conical)
- repair or sliding sleeves in different designs
- innovations: smartFIT, smartPROTECT, RFID chip, edge gliders
- on customer request: double rolled, untwisted, with factory test report



Feuerwehrschauch | Fire Hose

OSW FIRE WH



natur
white

Feuerwehrschauch | Fire Hose **OSW FIRE WH**

Durchmesser Diameter		Platzdruck (tatsächlich) Bursting pressure (in fact)	Platzdruck (DIN) Bursting pressure (DIN)	Arbeitsdruck (DIN) Working pressure (DIN)	Biegeradius (DIN) Bending Radius (DIN)	Volumenstrom Volume Flow Rate	Theo. Zugfestigkeit Theo. Tensile Strength	Wandstärke Wall Thickness	Gewicht Weight
Inch	mm	bar	bar	bar	mm	L/min	kg	mm	g/m (+/- 5 %)
1	25	90	45	15	250	140	2.300	1,50	130
1 1/2	38	85	45	15	380	500	3.200	1,65	190
1 2/3	42	70	45	15	420	600	4.200	1,65	240
1 3/4	45	70	45	15	450	800	3.800	1,65	245
2	52	75	45	15	520	1.200	5.800	1,65	290

Die Angaben des Platz- bzw. Arbeitsdruckes beziehen sich auf den reinen Schlauch, also ohne eingebundene Kupplungen! Technische Änderungen vorbehalten!
The data regarding bursting pressure and working pressure refer only to the pure hose without couplings. Changes in technical specification without prior notice.

GELTENDE NORMEN

- nach DIN EN 14540:2014-09
Zulassungen bzw. Prüfbescheinigungen senden wir Ihnen auf Nachfrage.

APPLICABLE STANDARDS

- according to DIN EN 14540:2014-09
Approval or test certificates will send on request.



OSW COMPETITION

SCHLAUCHAUFBAU

- Innen: nahtlose Folie aus Polyurethan, hergestellt mittels Zweischichtverfahren
- Außen: Gewebe aus 100 % hochfestem synthetischen Polyestergerüst, rundgewebt in Körperbindung, Kette und Schuss mehrfach gezwirnt

CONSTRUCTION

- Inside: seamless polyurethane film, produced by the two-layer method
- Outside: jacket of 100 % high tenacity synthetic polyester yarn, circular-woven twill weave, warp and weft threads multiple twisteds

PRODUKTEIGENSCHAFTEN

- hervorragend als Wettkampfschlauch geeignet (extrem geringes Gewicht und kleiner Rollendurchmesser)
- sehr geringes Gewicht für die Entlastung der Einsatzkräfte
- sehr guter Biegeradius sorgt für hohe Flexibilität
- geringer Reibungs-/Druckverlust durch glatte PU-Folie
- hochwertige PU-Folie ist extrem beständig gegen Alterung, Ozon sowie UV
- verrottungsfest, pflegeleicht und wartungsfrei
- kaltebeständig bis -35 °C
- hitzebeständig bis $+80\text{ °C}$ (für Wasser)

FEATURES

- excellent as a competitive sport hose (super-light weight and small roll diameter)
- very low weight to relieve fire fighting forces
- very good kink radius for high flexibility
- low friction/pressure loss due to smooth PU film
- high-quality PU film is extremely resistant to aging, ozone and UV radiation
- root resistant, low maintenance
- cold resistance: up to -35 °C
- heat resistance: up to $+80\text{ °C}$ (for water)

SERVICE

- individuelle Bedruckung (z. B. Firmenlogo) möglich
- Schläuche können mit nationalen sowie internationalen Kupplungen eingebunden werden
- Einband: Draht, smartFIT, Schellen, Iconos, Innotrade, Presshülsen etc.
- optional Schlag- und Scheuerschutz-Manschetten über dem Einband (glatt oder konisch)
- Reparatur- bzw. Schiebemanschetten in unterschiedlichen Ausführungen
- Innovationen: smartFIT, smartPROTECT, RFID-Chip, Kantengleiter
- auf Kundenwunsch: doppelt gerollt, entdrallt, mit Werksprüfprotokoll

SERVICE

- individual printing possible (e.g. company logo)
- hose can be connected with national and international couplings
- binding: wire, smartFIT, clamps, Iconos, Innotrade, press sleeves etc.
- optional impact and abrasion cuffs over the binding (smooth or conical)
- repair or sliding sleeves in different designs
- innovations: smartFIT, smartPROTECT, RFID chip, edge gliders
- on customer request: double rolled, untwisted, with factory test report



Feuerwehrschauch | Fire Hose

OSW COMPETITION



natur
white

Feuerwehrschauch | Fire Hose **OSW COMPETITION**

Durchmesser Diameter		Platzdruck (tatsächlich) Bursting pressure (in fact)	Platzdruck (DIN) Bursting pressure (DIN)	Arbeitsdruck (DIN) Working pressure (DIN)	Biegeradius (DIN) Bending Radius (DIN)	Volumenstrom Volume Flow Rate	Theo. Zugfestigkeit Theo. Tensile Strength	Wandstärke Wall Thickness	Gewicht Weight
Inch	mm	bar	bar	bar	mm	L/min	kg	mm	g/m (+/- 5 %)
1 2/3	42	70	60	16	420	600	4.200	1,65	240
2	52	75	60	16	520	1.200	5.800	1,65	290
3	75	69	60	16	750	2.400	8.600	1,75	475

Die Angaben des Platz- bzw. Arbeitsdruckes beziehen sich auf den reinen Schlauch, also ohne eingebundene Kupplungen! Technische Änderungen vorbehalten!
The data regarding bursting pressure and working pressure refer only to the pure hose without couplings. Changes in technical specification without prior notice.

GELTENDE NORMEN

- nach DIN 14811:2008 Klasse 1
Zulassungen bzw. Prüfbescheinigungen senden wir Ihnen auf Nachfrage.

APPLICABLE STANDARDS

- according to DIN 14811:2008 class 1
Approval or test certificates will send on request.



OSW FIRE PU

SCHLAUCHAUFBAU

- Innen: hochwertiger, synthetischer Manchon auf EPDM-Basis, Gewebe aus 100 % hochfestem synthetischen Polyestergarn, rundgewebt in Körperbindung, Kette und Schuss mehrfach gezwirnt
- Außen: farbige Polyurethan-Beschichtung (Standardfarbe: rot, andere auf Anfrage)

CONSTRUCTION

- Inside: high-quality, very light synthetic rubber on the basis of EPDM, jacket of 100 % high tenacity synthetic polyester yarn, circular-woven twill weave, warp and weft threads multiple twisted
- Outside: coloured polyurethan coating (standard colour: red, other on request)

PRODUKTEIGENSCHAFTEN

- Außenbeschichtung bietet eine erhöhte Abriebbeständigkeit, wirkt als mechanischer Schutz des Gewebes und vermeidet die Wasseraufnahme
- sehr geringes Gewicht für die Entlastung der Einsatzkräfte
- sehr guter Biegeradius sorgt für hohe Flexibilität
- geringer Reibungs-/Druckverlust durch glatte EPDM-Gummierung
- hochwertige EPDM-Gummierung ist extrem beständig gegen Alterung, Ozon sowie UV
- verrottungsfest, pflegeleicht und wartungsfrei
- Kältebeständig bis -40 °C
- Hitzebeständig bis $+100\text{ °C}$ (für Wasser)
- geeignet auch für Seewasser, Heißwasser, Wasserdampf sowie viele andere Chemikalien

FEATURES

- outside coating offers increased abrasion resistance, acts as a mechanical protection of the jacket and prevents water absorption
- very low weight to relieve fire fighting forces

- very good kink radius for high flexibility
- low friction/pressure loss due to smooth EPDM-rubberlined
- high-quality EPDM-rubberlining is extremely resistant to aging, ozone and UV radiation
- root resistant, low maintenance
- cold resistance: up to -40 °C
- heat resistance: up to $+100\text{ °C}$ (for water)
- also suitable for sea water, hot water, water steam and many other chemicals

SERVICE

- individuelle Bedruckung (z. B. Firmenlogo) möglich
- Schläuche können mit nationalen sowie internationalen Kupplungen eingebunden werden
- Einband: Draht, smartFIT, Schellen, Iconos, Innotrade, Presshülsen etc.
- optional Schlag- und Scheuerschutz-Manschetten über dem Einband (glatt oder konisch)
- Reparatur- bzw. Schiebemanschetten in unterschiedlichen Ausführungen
- Innovationen: smartFIT, smartPROTECT, RFID-Chip, Kantengleiter
- auf Kundenwunsch: doppelt gerollt, entdrallt, mit Werksprüfprotokoll

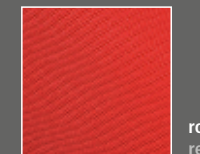
SERVICE

- individual printing possible (e.g. company logo)
- can be connected with national and international couplings
- binding: wire, smartFIT, clamps, Iconos, Innotrade, press sleeves etc.
- optional impact and abrasion cuffs over the binding (smooth or conical)
- repair or sliding sleeves in different designs
- innovations: smartFIT, smartPROTECT, RFID chip, edge gliders
- on customer request: double rolled, untwisted, with factory test report



Feuerwehrschauch | Fire Hose

OSW FIRE PU



rot
red

Feuerwehrschauch | Fire Hose **OSW FIRE PU**

Durchmesser Diameter		Platzdruck (tatsächlich) Bursting pressure (in fact)	Platzdruck (DIN) Bursting pressure (DIN)	Arbeitsdruck (DIN) Working pressure (DIN)	Biegeradius (DIN) Bending Radius (DIN)	Volumenstrom Volume Flow Rate	Theo. Zugfestigkeit Theo. Tensile Strength	Wandstärke Wall Thickness	Gewicht Weight
Inch	mm	bar	bar	bar	mm	L/min	kg	mm	g/m (+/- 5 %)
1	25 /27	90	60	16	250 / 270	140	2.300	1,55	145
1 1/4	32	85	60	16	320	500	2.600	1,55	225
1 1/2	38	65	60	16	380	500	3.200	1,70	250
1 2/3	42	70	60	16	420	600	4.200	1,70	260
1 3/4	45	70	60	16	450	800	3.800	1,70	270
2	52	75	60	16	520	1.200	5.800	1,70	330
2 1/2	64 / 65 / 66	65	60	16	640 / 650 / 660	1.800	5.700	1,80	445
2 3/4	70	65	60	16	700	1.800	6.800	1,80	500
3	75	65	60	16	750	2.400	8.600	1,80	525
3 1/2	90	50	35	12	900	3.500	9.100	2,00	630
4	102	50	35	12	1.020	4.700	9.500	2,00	700
4 1/3	110	45	35	12	1.100	5.200	11.700	2,00	840

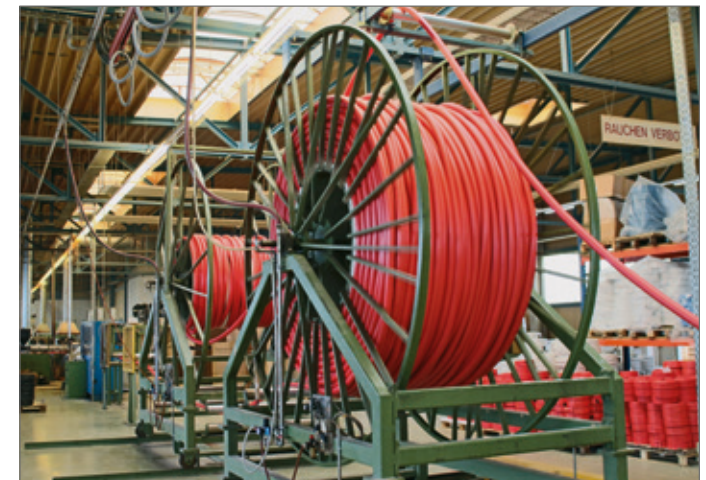
Die Angaben des Platz- bzw. Arbeitsdruckes beziehen sich auf den reinen Schlauch, also ohne eingebundene Kupplungen! Technische Änderungen vorbehalten!
The data regarding bursting pressure and working pressure refer only to the pure hose without couplings. Changes in technical specification without prior notice.

GELTENDE NORMEN

- nach DIN14811:2008 Klasse 2
 - nach BS 6391:2009 Type 2
- Zulassungen bzw. Prüfbescheinigungen senden wir Ihnen auf Nachfrage.

APPLICABLE STANDARDS

- according to DIN14811:2008 class 2
 - according to BS 6391:2009 Type 2
- Approval or test certificates will send on request.



OSW UNIDUR

SCHLAUCHAUFBAU

- Innen: sehr glatte hochwertige NBR/PVC-Gummierung, Gewebe aus 100 % hochfestem synthetischen Polyester, rundgewebt in Körperbindung, Kette und Schuss mehrfach gezwirnt, eingebettet in Gummierung, optimaler Schutz des Druckträgers
- Außen: hochwertige NBR/PVC-Gummierung mit Längsrippen

CONSTRUCTION

- Inside: very smooth high-quality Nitrile/PVC rubberlining, jacket of 100 % high tenacity synthetic polyester yarn, circular-woven twill weave, warp and weft threads multiple twisted, embedded in a rubber compound, optimum protection of the jacket
- Outside: high-quality Nitrile/PVC rubberlining with longitudinal ribs

PRODUKTEIGENSCHAFTEN

- hervorragende Abriebfestigkeit und Langlebigkeit durch Längsrippen
- bei Beschädigung der Außendecke problemlose Instandsetzung möglich
- sehr guter Biegeradius sorgt für hohe Flexibilität
- geringer Reibungs-/Druckverlust durch sehr glatte Innengummierung
- hochwertige Nitril/PVC-Gummierung ist beständig gegen Alterung, Ozon sowie UV
- verrottungsfest, pflegeleicht und wartungsfrei
- Kältebeständig bis – 40 °C
- Hitzebeständig bis + 100 °C (für Wasser)
- geeignet auch für Seewasser, Heißwasser, Wasserdampf sowie viele andere Chemikalien

FEATURES

- high abrasion resistance and durability by longitudinal ribs
- by trouble with a damage of the cover an easily repair is possible

- very good kink radius for high flexibility
- low friction/pressure loss due to very smooth inside rubberlined
- high-quality Nitrile/PVC rubberlining is extremely resistant to aging, ozone and UV radiation
- root resistant, low maintenance
- cold resistance: up to – 40 °C
- heat resistance: up to + 100 °C (for water)
- also suitable for sea water, hot water, water steam and many other chemicals

SERVICE

- individuelle Bedruckung (z. B. Firmenlogo) möglich
- Schläuche können mit nationalen sowie internationalen Kupplungen eingebunden werden
- Einband: Draht, smartFIT, Schellen, Iconos, Innotrade, Presshülsen etc.
- optional Schlag- und Scheuerschutz-Manschetten über dem Einband (glatt oder konisch)
- Reparatur- bzw. Schiebemanschetten in unterschiedlichen Ausführungen
- Innovationen: smartFIT, smartPROTECT, RFID-Chip, Kantengleiter
- auf Kundenwunsch: doppelt gerollt, entdrallt, mit Werksprüfprotokoll

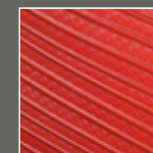
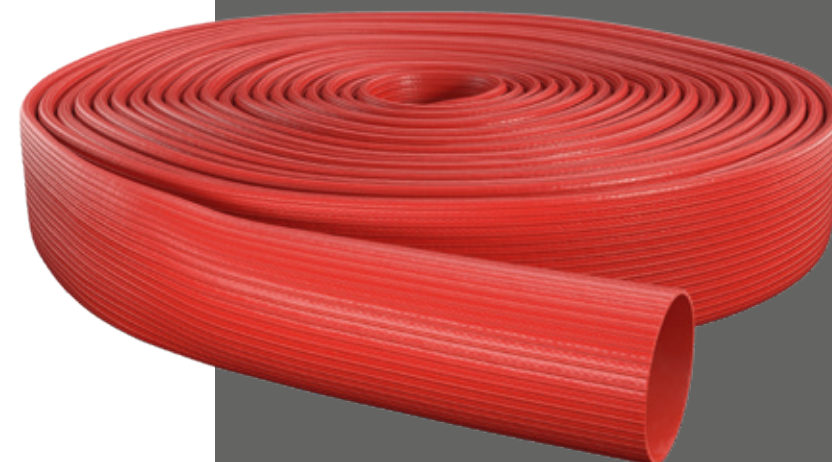
SERVICE

- individual printing possible (e.g. company logo)
- can be connected with national and international couplings
- binding: wire, smartFIT, clamps, Iconos, Innotrade, press sleeves etc.
- optional impact and abrasion cuffs over the binding (smooth or conical)
- repair or sliding sleeves in different designs
- innovations: smartFIT, smartPROTECT, RFID chip, edge gliders
- on customer request: double rolled, untwisted, with factory test report



Feuerwehrschauch | Fire Hose

OSW UNIDUR



rot
red

Feuerwehrschauch | Fire Hose **OSW UNIDUR**

Durchmesser Diameter		Platzdruck (tatsächlich) Bursting pressure (in fact)	Platzdruck (DIN) Bursting pressure (DIN)	Arbeitsdruck (DIN) Working pressure (DIN)	Biegeradius (DIN) Bending Radius (DIN)	Volumenstrom Volume Flow Rate	Theo. Zugfestigkeit Theo. Tensile Strength	Wandstärke Wall Thickness	Gewicht Weight
Inch	mm	bar	bar	bar	mm	L/min	kg	mm	g/m (+/- 5 %)
3/4	19	75	50	16	190	140	1.800	2,20	195
1	25 / 27	75	50	16	250 / 270	140	2.300	2,00	220
1 1/4	32	65	50	16	320	500	2.700	2,00	270
1 1/2	38	65	50	16	380	500	3.100	2,20	315
1 2/3	42	65	50	16	420	600	3.100	2,00	340
1 3/4	45	65	50	16	450	800	3.300	2,00	350
2	52	60	50	16	520	1.200	3.900	1,80	400
2 1/2	64 / 65 / 66	60	50	16	640 / 650 / 660	1.800	5.200	2,30	575
2 3/4	70	60	50	16	700	1.800	5.800	2,20	620
3	75	60	50	16	750	2.400	7.000	2,40	740
3 1/2	90	50	35	12	900	3.500	7.900	2,80	860
4	102	45	35	12	1.020	4.700	8.200	2,50	1.140
4 1/3	110	45	35	12	1.100	5.200	8.800	2,90	1.140
5	125	45	35	12	1.250	7.000	12.500	3,00	1.260
6	150	38	35	12	1.500	10.000	13.300	3,00	1.700
8	203	35	30	10	2.030	20.000	23.400	3,50	3.000
10	254	auf Anfrage							

Die Angaben des Platz- bzw. Arbeitsdruckes beziehen sich auf den reinen Schlauch, also ohne eingebundene Kupplungen! Technische Änderungen vorbehalten!
The data regarding bursting pressure and working pressure refer only to the pure hose without couplings. Changes in technical specification without prior notice.

GELTENDE NORMEN

- nach DIN14811:2008 Klasse 3
 - nach BS 6391:2009 Type 3
 - mit Lloyd's Register Zertifikat
- Zulassungen bzw. Prüfbescheinigungen senden wir Ihnen auf Nachfrage.

APPLICABLE STANDARDS

- according to DIN14811:2008 class 3
 - according to BS 6391:2009 Type 3
 - with Lloyd's Register approval
- Approval or test certificates will send on request.



OSW MONOFLEX S / S HD

SCHLAUCHAUFBAU

Innen: hochwertiger, synthetischer Manchon auf EPDM-Basis (verstärkte Ausführung)

Außen: Gewebe aus 100 % hochfestem synthetischen Polyestergergarn mit speziell eingewebten Monofilfäden im Schuss, rundgewebt in Körperbindung, Kette und Schuss mehrfach gezwirnt (Standardfarben: orange und blau)

CONSTRUCTION

Inside: high-quality, very light synthetic rubber on the basis of EPDM (reinforced performance)

Outside: jacket of 100 % high tenacity synthetic polyester yarn with specially woven monofilament threads in the weft, circular-woven twill weave, warp and weft threads multiple twisteds (standard colours: orange and blue)

PRODUKTEIGENSCHAFTEN

- sehr geringes Gewicht für die Entlastung der Einsatzkräfte, dadurch auch von einer Person zu handhaben (Einsparung von ca. 30 kg im Vergleich zum Druckschlauch S25 in 50-m-Länge)
- sehr guter Biegeradius sorgt für hohe Flexibilität
- Monofilfäden im Schuss sorgen für Formstabilität sowie sehr hohe Druckbeständigkeit
- geringer Reibungs-/Druckverlust durch glatte EPDM-Gummierung
- durch hochwertige EPDM-Gummierung hervorragende Beständigkeit gegen Alterung, Ozon sowie UV
- verrottungsfest, pflegeleicht und wartungsfrei
- kältebeständig bis $-40\text{ }^{\circ}\text{C}$
- hitzebeständig bis $+100\text{ }^{\circ}\text{C}$ (für Wasser)
- geeignet auch für Seewasser, Heißwasser, Wasserdampf sowie viele andere Chemikalien

FEATURES

- very low weight to relieve fire fighting forces, therefore can also be handled by one person (savings of approx. 30 kg compared to the delivery hose type S25 in 50-m-length)
- very good kink radius for high flexibility
- monofilament threads in the weft ensure dimensional stability and very high pressure resistance
- low friction/pressure loss due to smooth EPDM rubberlining
- high-quality EPDM-rubberlining is extremely resistant to aging, ozone and UV radiation
- root resistant, low maintenance
- cold resistance: up to $-40\text{ }^{\circ}\text{C}$
- heat resistance: up to $+100\text{ }^{\circ}\text{C}$ (for water)
- also suitable for sea water, hot water, water steam and many other chemicals

SERVICE

- wird geliefert mit Knickschutz (Fahrzeugseitig) und Handschutz (Strahlrohrseitig), für ein bessere Handhabung
- individuelle Bedruckung (z. B. Firmenlogo) möglich
- Schläuche können mit nationalen sowie internationalen Kupplungen eingebunden werden
- Einband: Edelstahl-Draht, Presshülsen etc.
- optional Schlag- und Scheuerschutz-Manschetten über dem Einband

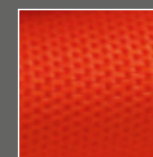
SERVICE

- will be delivered with kink protection (vehicle side) and hand protection (nozzle side) for a better handling
- individual printing possible (e.g. company logo)
- hose can be connected with national and international couplings
- binding: stainless steel wire, press sleeves etc.
- optional impact and abrasion cuffs over the binding



Feuerwehrschauch | Fire Hose

OSW MONOFLEX S / S HD



orange
orange



blau
blue

Feuerwehrschauch | Fire Hose **OSW MONOFLEX S**

Durchmesser Diameter		Platzdruck (tatsächlich) Bursting pressure (in fact)	Platzdruck (DIN) Bursting pressure (DIN)	Arbeitsdruck (DIN) Working pressure (DIN)	Biegeradius Bending Radius	Volumenstrom Volume Flow Rate	Wandstärke Wall Thickness	Gewicht Weight
Inch	mm	bar	bar	bar	mm	L/min (8 bar)	mm	g/m (+/- 5 %)
1	25	95	45	15	140	200	ca. 2,8	265

Feuerwehrschauch | Fire Hose **OSW MONOFLEX S HD**

Durchmesser Diameter		Platzdruck (tatsächlich) Bursting pressure (in fact)	Platzdruck (DIN) Bursting pressure (DIN)	Arbeitsdruck (DIN) Working pressure (DIN)	Biegeradius Bending Radius	Volumenstrom Volume Flow Rate	Wandstärke Wall Thickness	Gewicht Weight
Inch	mm	bar	bar	bar	mm	L/min (8 bar)	mm	g/m (+/- 5 %)
1	25	160	100	40	140	200	ca. 2,8	265

Die Angaben des Platz- bzw. Arbeitsdruckes beziehen sich auf den reinen Schlauch, also ohne eingebundene Kupplungen! Technische Änderungen vorbehalten!
The data regarding bursting pressure and working pressure refer only to the pure hose without couplings. Changes in technical specification without prior notice.





smartPROTECT – Die „smarte“ Protectmanschette

Neu. Praktisch. Innovativ.



RFID EINSATZ für die gesamte Fahrzeugbeladung

- Schnelle Erfassung der gesamten Ausrüstung auf dem Fahrzeug
- Sofortige Dokumentation eventuell fehlender Beladung
- Enorme Zeitersparnis durch Wegfall manueller Erfassungsvorgänge

DIE HERAUSFORDERUNG

Inventarisierung der Fahrzeugbeladung und bei der Schlauchpflege

- Effiziente und automatisierte Inventarisierung von Ausrüstungsgegenständen
- Vollständigkeitsprüfung aller vorgeschriebenen Beladungselemente auf Feuerwehrfahrzeugen
- Nachweispflicht über getätigte Reinigungsprozesse – auch bei Schläuchen

Schläuche haben hier eine große Bedeutung. Jeder eingesetzte Trupp muss sich im Feuerwehreinsatz auf die Qualität des Schlauchmaterials verlassen können. Nichts Schlimmeres könnte passieren, als wenn Unfälle auf schlechte Wartung und Prüfung zurückzuführen sind. Die DGUV schreibt daher Prüfgrundsätze vor, die unbedingt einzuhalten sind. Den Gerätewarten und Mitarbeitern der Schlauchpflege kommt hier ein hohes Maß an Verantwortung zu, denn sie müssen alle Prüfergebnisse rechtsicher dokumentieren. Die entsprechende Inventarisierung, aber auch der Nachweis über Pflege- und Reinigungsvorgänge, findet zum überwiegenden Teil über manuelle zeit- und arbeitsintensive Prozesse statt.

INNOVATION RFID-TECHNOLOGIE

- Integrierte RFID tags als Basis für Inventarisierung
- Kein zeitintensives Bekleben mit Barcodes
- RFID tags in Manschette geschützt
- Wiederverwendbar
- Rechtssicherheit durch digitale Dokumentation



„Wiki“ Was ist RFID

Die Abkürzung „RFID“ ist die Kurzform für den englischen Begriff „Radio Frequency Identification“ und heißt übersetzt in etwa „Funk-Erkennung“. RFID ist eine verbreitete Technologie, um über magnetische Funkwellen (Identifikations-)Daten von einem Gerät zu einem anderem berührungslos zu übertragen. Grundsätzlich besteht die RFID-Technik aus einem Transponder und einem Lesegerät.

tagitron Starke Partnerschaft

Die OSW Eschbach GmbH ist Partner des Unternehmens tagitron. tagitron ist einer der führenden Anbieter für die Entwicklung und Implementierung von RFID Technologien. Spezielle Lösungen für RFID Identifikation in den Bereichen Feuerwehr und Rettungswesen stehen im Fokus der Aktivitäten. Inventarisierungen von gesamten Feuerwehrfahrzeugbeladungen sind mit Lösungen von tagitron nicht mehr Vision, sondern Realität.

ZERTIFIZIERUNG

- Funktionsfähigkeit der in der Manschette eingesetzten RFID Transponder zertifiziert
- 10-fache Flashover Simulation - härteste Beanspruchung
- Statische und dynamische Frequenz- und Performance-Messungen nach ESKA 202010
- Erhitzung auf 600°C für Sekunden – anschließend direkte Schockkühlung auf -30°C für 15min

Alle Testproben der „smartPROTECT“ Manschette haben den Test ohne jegliche Einwirkungen auf die Funktionalität bestanden.

DIE LÖSUNG VON OSW

Mit SmartPROTECT einen Schritt voraus

- Integrierte RFID tags als technisch sinnvollste Lösung.
- 2 Manschetten pro Schlauch – 2 RFID tags pro Manschette-gegenüberliegend
- Garantiert stabiles und korrektes Leseergebnis – unabhängig von der Lage des Schlauches
- Kein Verdecken eines „tags“ durch Lage auf der Schlauchrückseite
- Synchroner Information auf allen RFID tags am Schlauch – zuverlässige Erfassung

SICHERHEIT IM EINSATZ

- Erfüllt die Normanforderungen Manschette für den L2/L3-Schlauch
- Perfekter Schutz des Einbandes
- Sehr guter Kantengleiteffekt
- Verhindert Verhaken an der Kupplung
- Funktioniert mit jeder Storz Kupplung
- Erhältlich in den Größen C/42mm, C/52mm, B/75mm
- Als Erstausrüstung oder als Nachrüstsatz

Selbstverständlich auch verfügbar als äußerst praktische Protectmanschette ohne RFID Funktion

Ohrdrufener Schlauchweberei Eschbach GmbH
 Herrenhöfer Landstraße 2 (Gewerbegebiet Ohrdruf)
 Tel.: +49 3624 3714-0 | Fax: +49 3624 3714-30
 Mail: info@osw-eschbach.de | osw-eschbach.de



smartFIT – Das „smarte“ Einbindesystem.

**Neu. Praktisch.
Innovativ.**



Material smartFIT



Aufbringen der Klemmschale



Verschraubung an beiden Seiten mittels Inbus



Finäles Festziehen beider Schrauben!

INNOVATION smartFIT

- äußerste Wirtschaftlichkeit durch Einsparung von Zubehör und Werkzeug beim Einband
- Einband ohne zusätzliche Gerätschaften möglich
- einfachste Montage durch Inbusschlüssel
- integrierte RFID Tags als Basis für die Inventarisierung optional verfügbar
- eingetragener Gebrauchsmusterschutz
- erhältlich in den Größen C/42, C/52 und B/75



SICHERHEIT IM EINSATZ

- durch konische Form perfekte Gleitfunktion
- deutlicher Zeitgewinn beim Verlegen des Schlauches im Einsatz
- hohe Materialfestigkeit
- weitaus höhere Festigkeit des Einbandes als nach DIN14811 gefordert
- Ein – und Ausband auch an Einsatzstelle möglich
- gefertigt aus hochfestem, glasfaserverstärktem Kunststoff



**Die visionäre Lösung
für den Einband der Zukunft**

Ohrdrufcr SchlauchWeberei Eschbach GmbH
Herrenhöfer Landstraße 2 (Gewerbegebiet Ohrdruf)
Tel: +49 3624 3714-0 | Fax: +49 3624 3714-30 | E-Mail: info@osw-eschbach.de
WWW.OSW-ESCHBACH.DE



Feuerwehrschräuche | Fire Hoses



Feuerwehrschräuche der OSW Eschbach werden mit diversen Parametern und Leistungsstufen auf hochmodernen Anlagen gefertigt. Unsere Druckschräuche haben eine hohe Widerstandskraft gegenüber äußeren Einflüssen.

Fire hoses of OSW Eschbach are manufactured with various parameters and performance levels on state-of-the-art facilities. Our delivery hoses have a high resistance to external influences.

Landwirtschaftsschräuche | Agriculture Hoses



Landwirtschaftsschräuche spielen bei der Bewässerung sowie der Gülleausbringung eine wichtige Rolle. OSW Schräuche für den Agrarbereich erfüllen die hohen Ansprüche in besonderem Maße; sie sind robust, abriebfest sowie äußerst witterungs- und altersbeständig.

Agricultural hoses play an important role in irrigation as well as slurry spreading. OSW hoses for the agricultural sector meet the high demands to a particularly high degree; they are robust, abrasion-resistant and extremely resistant to weathering and ageing.

Industrieschräuche | Industrial Hoses



Wir produzieren auch hochwertige Druckschräuche für die Landwirtschaft, Bauindustrie, Trinkwasserversorgung, Schifffahrt sowie für das Militär und den Technischen Hilfsdienst. Unsere Schräuche sind extrem alterungsbeständig sowie ozon- und uv-beständig.

We also produce high quality pressure delivery hoses for the agriculture, construction industry, drinking water supply, marine as well as for the military and the technical support service. Our hoses are extremely resistant to aging as well as ozone and uv-resistant.

Schlauchkupplungen | Hose Couplings



Die OSW hat den richtigen Anschluss aus unterschiedlichem Material für jeden Anwendungszweck: Storzkupplung, Perrotkupplung, Kamlockkupplung und weitere internationale Kupplungssysteme.

The OSW has the right couplings made of different materials for every application: Storz-Coupling, Perrot-Coupling, Kamlock-Coupling and other international coupling systems.

Trinkwasserschräuche | Drinking Water Hoses



Trinkwasser ist unser Lebensmittel Nr. 1: Die hohen gesetzlichen Anforderungen an unser Trinkwasser setzen wir bei der Herstellung unserer OSW Trinkwasserschräuche sorgfältig um und erfüllen dabei sämtliche Normen und Vorschriften.

Drinking water is our No. 1 foodstuff: We carefully implement the high legal requirements for our drinking water in the production of our OSW drinking water hoses and in doing so, we comply with all standards and regulations.

Schlauchzubehör | Hose Fittings and Accessories



Die Ohrdruffer SchlauchWeberei bietet das passende Zubehör für jeden Feuerwehrschräuch, Saugschräuch oder Druckschräuch: Übergangsstück, Festkupplungen, Strahlrohre, Verteiler, Saugkörbe und vieles mehr.

The Ohrdruffer SchlauchWeberei offers the right accessories for every fire hose, suction hose or other pressure delivery hose: transition piece, fixed couplings, jet pipes, distributors, suction baskets and much more.

