

Produktkatalog 2017/2018

INDUSTRIE



Ohrdruffer SchlauchWeberei
Eschbach GmbH

Von der Gründung im Jahre 1993 zu einem der führenden europäischen Hersteller von Feuerlöschschläuchen

Im Jahre 1993 gründete die Familie Eschbach die Ohrdruffer SchlauchWeberei Eschbach GmbH in Ohrdruf/Thüringen – auf dem Gelände der ehemaligen Ohrdruffer Netz- und Seilwerke, nur Insidern bekannt als Hersteller von Netzen, Seilen und Tauen für die Schiffsindustrie. Der Anfang war schwierig, zunächst arbeiteten 20 Beschäftigte hier. Doch über die Jahre ging es stetig aufwärts, so dass es heute mehr als 60 Beschäftigte sind. Unsere Produkte werden rund um den Globus eingesetzt und erfüllen auf Grund ihres hohen Qualitätsstandards sowie den entsprechenden Schlaucheigenschaften eine Vielzahl an unterschiedlichsten Anforderungen bzw. Aufgabenstellungen.

Kunden

Unsere Kunden stehen im Mittelpunkt all unserer Aktivitäten. Denn nichts ist uns wichtiger, als den Bedürfnissen unserer Kunden mit schnellen und innovativen Lösungen gerecht zu werden. Eine langfristige Kundenbeziehung, die auf Offenheit, Fairness, Vertrauen und Stabilität basiert, ermöglicht beiden Partnern profitables Wachstum und nachhaltige Wertsteigerung. Wir ruhen nicht eher, bis Sie nicht vollständig zufrieden sind, denn die Zufriedenheit unserer Kunden ist oberste Firmenprämisse.

Mitarbeiter / Teamwork

Als mittelständisches Industrieunternehmen ist es eine unserer Hauptaufgaben, die Zufriedenheit der Kunden und Mitarbeiter sicherzustellen. Dies funktioniert nur, wenn alle Mitarbeiter als TEAM an einem Strang ziehen. Daher setzen wir alles daran, unseren Mitarbeitern Arbeitsbedingungen und -plätze zu schaffen, an denen sie – schließlich fast zwei Drittel Ihres Lebens – zufrieden tätig sein können. Denn nur gemeinsam mit unseren Mitarbeitern können wir Ihnen unsere ganze Kompetenz in Form von überzeugender Qualität, verantwortlichen Handeln, Flexibilität, Zuverlässigkeit und Wirtschaftlichkeit zur Verfügung stellen.

Innovation

Um den Kundenanforderungen gerecht zu werden, entwickeln wir unsere Produkte permanent weiter und beobachten gleichzeitig ständig den Markt, um neue Produkte einzuführen. Und getreu dem Motto „Erfolg ist kein Zustand, sondern ein Prozess.“ führt der Weg zum Erfolg über die Pflicht, Innovation zur ständigen Aufgabe zu machen. Wir wollen Ihnen dabei helfen, auch in Zukunft bei veränderten Marktbedingungen Ihren Wettbewerbern einen Schritt voraus zu sein.

Umwelt

Immer mehr Menschen werden sich ihrer ökologischen Verantwortung bewusst. Sie denken nicht nur an die eigene Lebensqualität, sondern auch an die der nachfolgenden Generationen. Wir haben es uns zur Aufgabe gemacht, sie in ihrem Interesse an der Erhaltung unserer gemeinsamen natürlichen Lebensgrundlagen zu unterstützen und stellen uns dieser Verantwortung.

Die Ohrdruffer SchlauchWeberei Eschbach GmbH arbeitet eng mit Ihren Kunden zusammen und pflegt einen gegenseitig fairen und offenen Umgang, um stets einen Schritt voraus zu sein. Daher stehen bei uns Punkte wie hohe Qualitätsstandards, sehr guter Service und optimales Preis-Leistung-Verhältnis eng beisammen!

Inhaltsverzeichnis

Syntex Bau & Industrie natur-weiß	4
Innengummierter Industrieschlauch (umwebter Manchon)	
Syntex Bau & Industrie PU rot	6
Innengummierter und außen beschichteter Industrieschlauch (Polyurethan)	
Syntex Universal und Syntex Universal Pressluft schwarz oder gelb	8
Innen und außen gummierter Industrieschlauch	
Syntex AGRI schwarz oder gelb	10
Innen und außen gummierter Industrieschlauch	
Syntex PU schwarz	12
Innen und außen beschichteter Industrieschlauch (Polyurethan)	
Syntex Eschbach Aquadur blau	14
Innen und außen beschichteter Industrieschlauch (Polyurethan)	
Syntex Eschbach Welldur blau	16
Innen und außen beschichteter Industrieschlauch (Polyurethan)	
Syntex Aquaris LBM natur-weiß oder farbig beschichtet	18
Innengummierter Industrieschlauch (lebensmittelecht)	
Syntex Petrol schwarz	20
Innen gummierter und außen beschichteter Industrieschlauch (antistatisch)	
Syntex Schneekanonenschlauch rot	21
Innengummierter und außen farbiger Industrieschlauch (umwebter Manchon)	
Syntex Double Jacket natur-weiß	22
Innengummierter Industrieschlauch (umwebter Manchon)	
Syntex Kabelschutzschlauch schwarz	23
Außen gummierter Industrieschlauch	
Gewebeschlauch unbeschichtet und beschichtet	24
Einzelkomponenten	
Gummierung (Manchon) und Polyurethan-Folie	25
Einzelkomponenten	
Qualitätsmanagement	26
Notizen Service	27

Innengummierter Industrieschlauch (umwebter Manchon)

Syntex Bau & Industrie natur-weiß

Schlauchaufbau:

- innen: hochwertiger, synthetischer Manchon auf EPDM-Basis
- außen: Gewebe aus 100 % hochfestem synthetischen Polyestergergarn (Farbe: naturfarben-weiß), rundgewebt in Körperbindung, Kette und Schuss mehrfach gezwirnt

Produkteigenschaften:

- sehr leichte und flexible Schlauchqualität
- pflege- und wartungsfrei
- extrem alterungsbeständig
- Ozon- und UV-beständig
- hervorragende Abriebbeständigkeit
- kältebeständig bis -40°C
- hitzebeständig bis $+100^{\circ}\text{C}$
- geringer Reibungsverlust durch glatte Innengummierung
- geeignet für Seewasser, Heißwasser, viele Chemikalien



Vulkanisationsprozess
auf 60 m langem Heiztisch



Zwirnvorgang der Kett- bzw. Schussfäden



Syntex Bau &
Industrie natur-weiß

Technische Daten:

Durchmesser in Zoll	Durchmesser in mm	Platzdruck in bar	Platzdruck in PSI	Arbeitsdruck in bar 1:3 Sicherheit	Arbeitsdruck in PSI 1:3 Sicherheit	Arbeitsdruck in bar 1:4 Sicherheit	Arbeitsdruck in PSI 1:4 Sicherheit	Gewicht in g/m (+/- 5 %)	Gewicht in lbs/ft (+/- 5 %)	Wandstärke in mm (+/- 0,2 mm)	Theoretische Zugfestigkeit in kg
Syntex Bau & Industrie natur-weiß											
1 (Storz)	25	40	580	14	205	10	145	120	0,081	1,45	2.300
1 (Geka)	27	40	580	14	205	10	145	135	0,091	1,45	2.300
1 1/4	32	40	580	14	205	10	145	155	0,104	1,45	2.600
1 1/2	38	40	580	14	205	10	145	180	0,121	1,55	3.200
1 1/2	40	40	580	14	205	10	145	200	0,134	1,55	3.200
1 2/3	42	40	580	14	205	10	145	230	0,155	1,55	4.200
1 3/4	45	40	580	14	205	10	145	225	0,151	1,55	3.800
2	52	40	580	14	205	10	145	280	0,188	1,55	5.800
2 1/6	55	40	580	14	205	10	145	270	0,181	1,55	4.600
2 1/2	64	40	580	14	205	10	145	355	0,239	1,55	5.700
2 1/2	65	40	580	14	205	10	145	360	0,242	1,55	5.700
2 1/2	66	40	580	14	205	10	145	365	0,245	1,55	5.700
2 3/4	70	40	580	14	205	10	145	385	0,259	1,55	6.800
3	75	40	580	14	205	10	145	460	0,309	1,65	8.600
3 1/2	90	35	510	12	175	8	115	560	0,376	1,90	9.100
4	102	35	510	12	175	8	115	640	0,430	1,90	9.500
4 1/3	110	35	510	12	175	8	115	760	0,511	1,90	11.700
5	125	35	510	12	175	8	115	850	0,571	2,00	12.800
6 (Storz)	150	35	510	12	175	8	115	930	0,625	2,00	12.800
6 (Perrot)	154	35	510	12	175	8	115	940	0,632	2,00	12.800
8	205	30	435	10	145	7	100	1.050	0,705	2,00	24.500

Die Angaben des Platz- bzw. Arbeitsdruckes beziehen sich auf den reinen Schlauch, also ohne eingebundene Kupplungen! Technische Änderungen vorbehalten!



Einsatzbereiche:

geeignet für Industrie, Baugewerbe, Gärtnereien, Landwirtschaft sowie technische Hilfsdienste

Innengummierter und außen beschichteter Industrieschlauch
(Polyurethan)

Syntex Bau & Industrie PU rot

Schlauchaufbau:

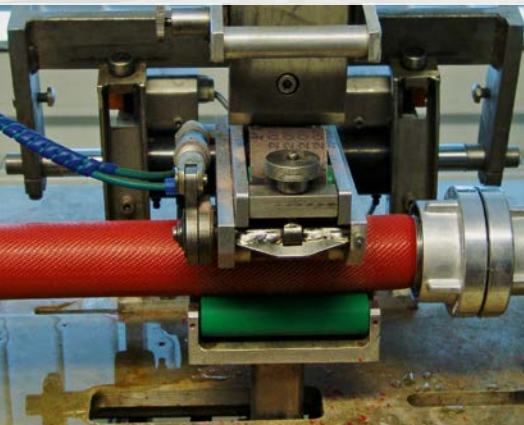
- innen: hochwertiger, synthetischer Manchon auf EPDM-Basis
- Gewebe aus 100 % hochfestem synthetischen Polyestergera, rundgewebt in Körperbindung, Kette und Schuss mehrfach gezwirnt
- außen: Polyurethan-Beschichtung
(Standardfarbe: rot; andere auf Anfrage)

Produkteigenschaften:

- erhöhte Abrieb- und Flammwidrigkeit durch Außenbeschichtung
→ besserer Schutz bei Funkenflug
- sehr leichte und flexible Schlauchqualität
- pflege- und wartungsfrei
- extrem alterungsbeständig
- Ozon- und UV-beständig
- hervorragende Abriebbeständigkeit
- kältebeständig bis - 40 °C
- hitzebeständig bis + 100 °C
- geringer Reibungsverlust durch glatte Innengummierung
- geeignet für Seewasser, Heißwasser, viele Chemikalien



Verarbeitung auf der Endlosanlage
in unbeschichteter und beschichteter
Ausführung möglich



Um den hohen Qualitätsstandard
abzusichern sind fortlaufende Qualitäts-
prüfungen unabdingbar



Syntex Bau &
Industrie PU rot

Technische Daten:

Durchmesser in Zoll	Durchmesser in mm	Platzdruck in bar	Platzdruck in PSI	Arbeitsdruck in bar 1:3 Sicherheit	Arbeitsdruck in PSI 1:3 Sicherheit	Arbeitsdruck in bar 1:4 Sicherheit	Arbeitsdruck in PSI 1:4 Sicherheit	Gewicht in g/m (+/- 5%)	Gewicht in lbs/ft (+/- 5%)	Wandstärke in mm (+/- 0,2 mm)	Theoretische Zugfestigkeit in kg
Syntex Bau & Industrie PU rot											
1 (Storz)	25	40	580	14	205	10	145	130	0,087	1,45	2.300
1 (Geka)	27	40	580	14	205	10	145	135	0,091	1,45	2.300
1 1/4	32	40	580	14	205	10	145	165	0,111	1,45	2.600
1 1/2	38	40	580	14	205	10	145	190	0,128	1,55	3.200
1 1/2	40	40	580	14	205	10	145	210	0,141	1,55	3.200
1 2/3	42	40	580	14	205	10	145	240	0,161	1,55	4.200
1 3/4	45	40	580	14	205	10	145	235	0,158	1,55	3.800
2	52	40	580	14	205	10	145	290	0,195	1,55	5.800
2 1/6	55	40	580	14	205	10	145	280	0,188	1,55	4.600
2 1/2	64	40	580	14	205	10	145	365	0,245	1,55	5.700
2 1/2	65	40	580	14	205	10	145	370	0,249	1,55	5.700
2 1/2	66	40	580	14	205	10	145	375	0,252	1,55	5.700
2 3/4	70	40	580	14	205	10	145	395	0,265	1,55	6.800
3	75	40	580	14	205	10	145	470	0,316	1,65	8.600
3 1/2	90	35	510	12	175	8	115	570	0,383	1,90	9.100
4	102	35	510	12	175	8	115	650	0,437	1,90	9.500
4 1/3	110	35	510	12	175	8	115	770	0,517	1,90	11.700

Die Angaben des Platz- bzw. Arbeitsdruckes beziehen sich auf den reinen Schlauch, also ohne eingebundene Kupplungen! Technische Änderungen vorbehalten!



Einsatzbereiche:

geeignet für Industrie, Baugewerbe, Gärtnereien, Landwirtschaft sowie technische Hilfsdienste

Innen und außen gummierter Industrieschlauch

Syntex Universal und Syntex Universal Pressluft schwarz oder gelb



Der Schelleneinband, hier im Beispiel bei einer Storz-Saugkupplung, ist eine Alternative zum Draht und eignet sich ebenfalls bestens für den Einband von Schlauchkupplungen



Mittels computergesteuerten Prozess portioniert ein Mitarbeiter die benötigten Mengen der Mischungsbestandteile

Schlauchaufbau:

- innen: sehr glatt für minimalen Druckverlust
- Gewebe aus 100 % hochfestem synthetischen Polyestergarn, rundgewebt, eingebettet in die Gummierung, dadurch optimaler Schutz des Druckträgers
- hochwertige Nitril/PVC-Mischung wird im Extrusionsverfahren durch das Gewebe gepresst (Standardfarben: schwarz und gelb; andere auf Anfrage)
- außen: Längsrippen für hervorragende Abriebfestigkeit

Produkteigenschaften:

- hohe Abriebfestigkeit und Langlebigkeit durch Längsrippen (problemlose Instandsetzung bei Beschädigung der Außendecke)
- pflege- und wartungsfrei
- extrem alterungsbeständig sowie Ozon- und UV-beständig
- temperaturbeständig von -40°C bis $+100^{\circ}\text{C}$
- geringer Reibungsverlust durch glatte Innengummierung
- geeignet für Seewasser, Heißwasser, Öl, Benzin, viele Chemikalien



Syntex Universal
schwarz



Syntex Universal
Pressluft schwarz
oder gelb



Technische Daten:

Durchmesser in Zoll	Durchmesser in mm	Platzdruck in bar	Platzdruck in PSI	Arbeitsdruck in bar 1:3 Sicherheit	Arbeitsdruck in PSI 1:3 Sicherheit	Arbeitsdruck in bar 1:4 Sicherheit	Arbeitsdruck in PSI 1:4 Sicherheit	Gewicht in g/m (+/- 5 %)	Gewicht in lbs/ft (+/- 5 %)	Wandstärke in mm (+/- 0,2 mm)	Theoretische Zugfestigkeit in kg
Syntex Universal schwarz oder gelb											
3/4	19	50	725	16	250	12	175	190	0,128	2,0	1.700
3/4	20	50	725	16	250	12	175	195	0,131	2,0	1.700
3/4	21	50	725	16	250	12	175	200	0,134	2,0	1.700
1 (Storz)	25	50	725	16	250	12	175	225	0,151	2,0	2.300
1 (Geka)	27	50	725	16	250	12	175	235	0,158	2,0	2.300
1 1/4	32	50	725	16	250	12	175	290	0,195	2,0	2.600
1 1/2	38	50	725	16	250	12	175	310	0,208	2,0	3.000
1 1/2	40	50	725	16	250	12	175	325	0,218	2,0	3.000
1 2/3	42	50	725	16	250	12	175	335	0,225	2,2	3.000
1 3/4	45	50	725	16	250	12	175	355	0,239	2,2	3.300
2	52	50	725	16	250	12	175	385	0,259	2,2	3.800
2	55	50	725	16	250	12	175	395	0,265	2,2	3.800
2 1/2	64	50	725	16	250	12	175	495	0,333	2,3	5.100
2 1/2	65	50	725	16	250	12	175	500	0,336	2,3	5.100
2 1/2	66	50	725	16	250	12	175	505	0,339	2,3	5.100
2 3/4	70	50	725	16	250	12	175	595	0,400	2,3	5.700
3	75	50	725	16	250	12	175	680	0,457	2,5	6.900
3 1/2	90	35	510	12	175	8	115	850	0,571	2,5	7.600
4	102	35	510	12	175	8	115	995	0,669	3,0	8.000
4 1/3	110	35	510	12	175	8	115	1.100	0,739	3,0	8.600
5	125	35	510	12	175	8	115	1.350	0,907	3,0	12.200
6 (Storz)	150	35	510	12	175	8	115	1.600	1,075	3,0	13.000
6 (Perrot)	154	35	510	12	175	8	115	1.650	1,109	3,0	13.000
8	205	30	435	10	145	7	100	2.250	1,512	3,0	23.000
Syntex Universal Pressluft schwarz oder gelb											
3/4	19 / 20 / 21	70	1015	24	350	18	265	195	0,131	2,0	1.700
1	25 / 27	60	870	20	290	15	220	230	0,155	2,0	2.300
1 1/4	32	60	870	20	290	15	220	290	0,195	2,0	2.600
1 1/2	38	60	870	20	290	15	220	310	0,208	2,0	3.000
2	52	50	725	16	235	12	175	385	0,259	2,2	3.800

Die Angaben des Platz- bzw. Arbeitsdruckes beziehen sich auf den reinen Schlauch, also ohne eingebundene Kupplungen! Technische Änderungen vorbehalten!

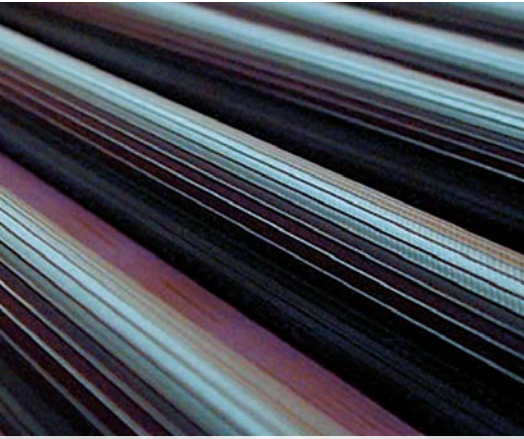


Einsatzbereiche:

geeignet für Industrie, Baugewerbe, Kanalarbeiten, Abbruchunternehmen
Gärtnereien, Landwirtschaft, Raffinerien, Kompressoren sowie Press- und
Druckluftwerkzeugen

Innen und außen gummierter Industrieschlauch

Syntex AGRI schwarz oder gelb



Fertigungslängen von bis zu maximal 120 m möglich



Ein Mitarbeiter legt die vorher abgewogenen Mischungsbestandteile auf das Förderband, welches die Bestandteile in den Innenmischer transportiert

Schlauchaufbau:

- innen: sehr glatt für minimalen Druckverlust
- Gewebe aus 100 % hochfestem synthetischen Polyestergarn (verstärkte Konstruktion), rundgewebt, eingebettet in die Gummierung
- hochwertige Nitril/PVC-Mischung wird im Extrusionsverfahren durch das Gewebe gepresst (Standardfarbe: schwarz und gelb; andere auf Anfrage), verstärkte Ausführung
- außen: Längsrippen für hervorragende Abriebfestigkeit

Produkteigenschaften:

- extrem hohe Abriebfestigkeit und Langlebigkeit durch Längsrippen sowie verstärkte Außengummierung (für extreme Beanspruchung geeignet)
- beständig gegenüber Gülle und vielen anderen Chemikalien
- hervorragende Zugfestigkeit
- pflege- und wartungsfrei
- extrem alterungsbeständig sowie Ozon- und UV-beständig
- temperaturbeständig von -40°C bis $+100^{\circ}\text{C}$
- geringer Reibungsverlust
- minimale Längsdehnung



Syntex AGRI
schwarz

Technische Daten:

Durchmesser in Zoll	Durchmesser in mm	Platzdruck in bar	Platzdruck in PSI	Arbeitsdruck in bar	Arbeitsdruck in PSI	Gewicht in g/m (+/- 5%)	Gewicht in lbs/ft (+/- 5%)	Wandstärke in mm (+/- 0,2 mm)	Theoretische Zugfestigkeit in kg
Syntex AGRI schwarz oder gelb									
2	52	50	725	25	365	640	0,430	2,8	4.500
2 1/2	65	50	725	25	365	810	0,544	3,5	6.300
3	75	50	725	25	365	1.100	0,739	3,5	9.300
3 1/2	90	40	580	20	290	1.250	0,840	3,5	11.000
4	102	40	580	20	290	1.450	0,974	3,5	12.300
4 1/3	110	40	580	20	290	1.600	1,075	3,5	12.800
5	127	35	510	15	220	1.950	1,310	4,0	15.200
6	150	35	510	15	220	2.200	1,478	4,0	17.900
8	205	30	435	15	220	2.500	1,680	4,0	25.000

Die Angaben des Platz- bzw. Arbeitsdruckes beziehen sich auf den reinen Schlauch, also ohne eingebundene Kupplungen! Technische Änderungen vorbehalten!



Einsatzbereiche:

geeignet für Landwirtschaft, Beregnung, Gülleverschlachtung, Baugewerbe sowie technische Hilfsdienste

Innen und außen beschichteter Industrieschlauch (Polyurethan)

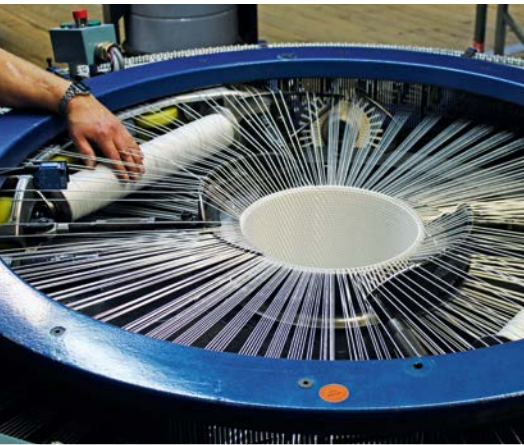
Syntex PU schwarz

Schlauchaufbau:

- innen: sehr glatt für minimalen Druckverlust
- Gewebe aus 100 % hochfestem synthetischen Polyestergarn, rundgewebt in Spezialkonstruktion für höchste Zugbelastungen
- vollständig eingebettet in hochwertiges thermoplastisches Polyurethan (TPU), wird im Extrusionsverfahren durch das Gewebe gepresst (Standardfarbe: schwarz; andere auf Anfrage), dadurch optimaler Schutz des Druckträgers
- außen: glatt, hervorragende Abriebfestigkeit

Produkteigenschaften:

- extrem hohe Abriebfestigkeit und Langlebigkeit (für extreme Beanspruchung geeignet)
- beständig gegenüber Gülle und vielen anderen Chemikalien
- hervorragende Zugfestigkeit
- pflege- und wartungsfrei
- extrem alterungsbeständig
- Ozon- und UV-beständig
- kältebeständig bis -50°C
- hitzebeständig bis $+75^{\circ}\text{C}$
- geringer Reibungsverlust
- minimale Längsdehnung



Spleiß- bzw. Einlegevorgang einer neuen Schusspule in den Webstuhl



Auf Wunsch können Langlängen auch auf Holzhaspeln geliefert werden



Syntex PU schwarz

Technische Daten:

Durchmesser in Zoll	Durchmesser in mm	Platzdruck in bar	Platzdruck in PSI	Arbeitsdruck in bar	Arbeitsdruck in PSI	Gewicht in g/m (+/-5%)	Gewicht in lbs/ft (+/-5%)	Wandstärke in mm (+/-0,2 mm)	Theoretische Zugfestigkeit in kg
Syntex PU HP schwarz									
2	52	60	870	24	350	475	0,319	2,6	5.000
3	75	50	725	20	290	780	0,524	2,8	8.000
3 1/2	90	40	580	16	235	950	0,638	3,5	9.000
4	102	40	580	16	235	1.350	0,907	4,0	10.000
5	127	40	580	16	235	1.950	1,310	4,0	15.000
6	152	40	580	16	235	2.150	1,445	4,0	22.500
8	205	40	580	16	235	2.750	1,848	4,5	30.000
10	254	40	580	16	235	3.950	2,654	4,5	35.000
12	305	30	435	12	175	4.750	3,192	4,5	38.000
14	356	15	220	6	85	5.500	3,695	4,5	40.500
Syntex PU LP schwarz									
5	127	30	435	12	175	1.700	1,142	3,0	12.000
6	152	30	435	12	175	1.800	1,209	3,0	15.000
8	205	30	435	12	175	2.200	1,478	3,0	17.500
10	254	20	290	8	115	2.850	1,915	3,5	20.000

Die Angaben des Platz- bzw. Arbeitsdruckes beziehen sich auf den reinen Schlauch, also ohne eingebundene Kupplungen! Technische Änderungen vorbehalten!



Einsatzbereiche:

geeignet für Landwirtschaft, Beregnung, Gülleverschlachtung, Baugewerbe, Bergbau, Raffinerien sowie technische Hilfsdienste

Innen und außen beschichteter Industrieschlauch (Polyurethan)

Syntex Eschbach Aquadur blau

Schlauchaufbau:

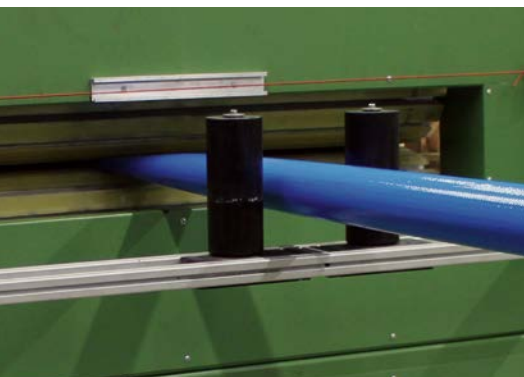
- innen: sehr glatt für minimalen Druckverlust
- Gewebe aus 100 % hochfestem synthetischen Polyestergera
- vollständig eingebettet in hochwertiges thermoplastisches Polyurethan (TPU ist für Trinkwasser geeignet), wird im Extrusionsverfahren durch das Gewebe gepresst (Standardfarbe: blau), dadurch optimaler Schutz des Druckträgers
- außen: glatt, hervorragende Abriebfestigkeit

Produkteigenschaften:

- exzellente Abriebfestigkeit und Langlebigkeit (für extreme Beanspruchung geeignet)
- hervorragende Zugfestigkeit
- einfache Reinigung und Desinfektion
- extrem alterungsbeständig sowie Ozon- und UV-beständig
- temperaturbeständig von -50°C bis $+75^{\circ}\text{C}$
- geringer Reibungsverlust, minimale Längsdehnung

Zulassungen:

- KTW-Empfehlung Kategorie A
- DVGW W270
- BS6920-1:2000 (WRAS)



Um eine gleichmäßige Verteilung des Polyurethans am Gewebe gewährleisten zu können, ist ein konstanter Abzug zwingend erforderlich



Der Fertigungsdurchmesser des Schlauches wird durch einen Hohlkegel im Zentrum des Webringens festgelegt



Syntex Eschbach
Aquadur blau

Technische Daten:

Durchmesser in Zoll	Durchmesser in mm	Platzdruck in bar	Platzdruck in PSI	Arbeitsdruck in bar	Arbeitsdruck in PSI	Gewicht in g/m (+/-5 %)	Gewicht in lbs/ft (+/-5 %)	Wandstärke in mm (+/-0,2 mm)	Theoretische Zugfestigkeit in kg
Syntex Eschbach Aquadur blau									
1	25	50	725	17	250	165	0,430	1,8	1.200
2	52	50	725	17	250	480	0,544	2,6	3.700
2 1/2	65	50	725	17	250	650	0,739	2,6	5.700
3	75	50	725	17	250	790	0,840	2,8	6.500
4	102	40	580	14	205	1.300	0,974	3,0	9.000
5	127	30	435	12	175	1.600	1,075	3,0	12.000
6	152	30	435	12	175	1.950	1,310	3,0	15.000

Die Angaben des Platz- bzw. Arbeitsdruckes beziehen sich auf den reinen Schlauch, also ohne eingebundene Kupplungen! Technische Änderungen vorbehalten!



Die OSW empfiehlt als Kupplungsmaterial Edelstahl (V4A = 1.4581 – 316Ti) zu verwenden, da dies auf der Positivliste des Bundesumweltamtes (§ 17 Absatz 3 Satz 2 Nummer 3 TrinkwV 2001) für metallenen Werkstoffe mit aufgeführt und somit für den Einsatz im Trinkwasserbereich geeignet ist!

Des Weiteren weisen wir darauf hin, das Leichtmetall nicht auf dieser Positivliste aufgeführt ist und somit durch uns nur auf Kundenwunsch eingebunden wird.

Einsatzbereiche:

geeignet für kommunale Wasserwirtschaft, Trinkwasser-Notversorgung, Trinkwasserübernahme, Lebensmittelindustrie sowie technische Hilfsdienste

Innen und außen beschichteter Industrieschlauch (Polyurethan)

Syntex Eschbach Welldur blau

Schlauchaufbau:

- innen: sehr glatt für minimalen Druckverlust
- Gewebe aus 100 % hochfestem synthetischen Polyestergergarn, rundgewebt in Spezialkonstruktion für höchste Zugbelastungen
- vollständig eingebettet in hochwertiges thermoplastisches Polyurethan (TPU ist für Trinkwasser geeignet), wird im Extrusionsverfahren durch das Gewebe gepresst (Standardfarbe: blau), dadurch optimaler Schutz des Druckträgers
- außen: sehr glatt mit aufextrudiertem Halteband mit Schlaufen

Produkteigenschaften:

- exzellente Abriebfestigkeit und Langlebigkeit (für extreme Beanspruchung geeignet)
- hervorragende Zugfestigkeit
- einfache Reinigung und Desinfektion
- extrem alterungsbeständig sowie Ozon- und UV-beständig
- temperaturbeständig von -50°C bis $+75^{\circ}\text{C}$
- geringer Reibungsverlust, minimale Längsdehnung

Zulassungen

- KTW-Empfehlung Kategorie A
- DVGW W270
- BS6920-1:2000 (WRAS)



Aufwicklung einer kundenspezifischen Langlänge auf eine Holzhaspel



Bereitstellung des Gewebes für die anschließende Herstellung der kundenspezifischen Längen



Syntex Eschbach
Welldur blau

Technische Daten:

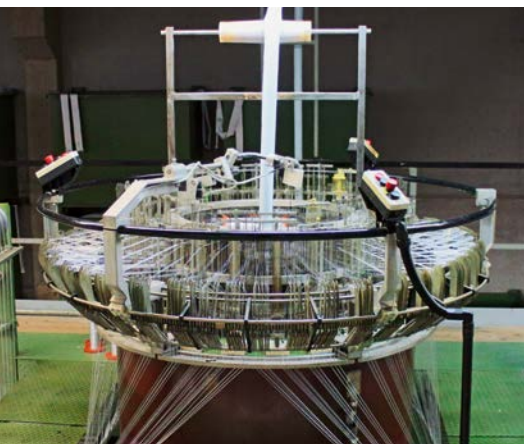
Durchmesser in Zoll	Durchmesser in mm	Platzdruck in bar	Platzdruck in PSI	Arbeitsdruck in bar	Arbeitsdruck in PSI	Gewicht in g/m (+/- 5%)	Gewicht in lbs/ft (+/- 5%)	Wandstärke in mm (+/- 0,2 mm)	pH-Bereich bis 30 °C	Theoretische Zugfestigkeit in kg
Syntex Eschbach Welldur blau										
2	52	60	870	25	365	580	0,390	3,2	4 bis 9	4.000
3	75	60	870	25	365	880	0,591	3,2	4 bis 9	7.000
4	102	60	870	25	365	1.150	0,773	4,0	4 bis 9	12.000
6	152	auf Anfrage								

Die Angaben des Platz- bzw. Arbeitsdruckes beziehen sich auf den reinen Schlauch, also ohne eingebundene Kupplungen! Technische Änderungen vorbehalten!

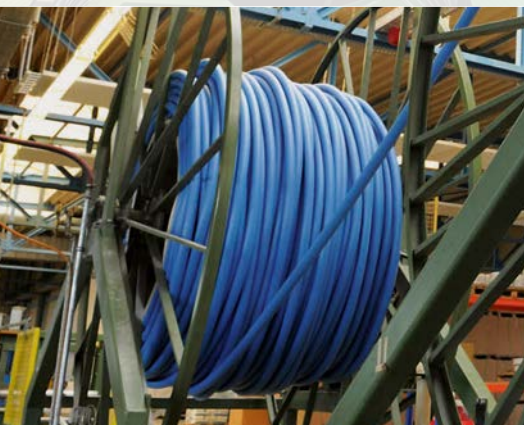


Einsatzbereiche:
geeignet als Brunnensteigleitung

Syntex Aquaris LBM natur-weiß oder farbig beschichtet



Im Webstuhl wird die Innengummierung (= Manchon) mit textilem Gewebe umspannt



Verarbeitung auf der Endlosanlage in unbeschichteter und beschichteter Ausführung möglich

Schlauchaufbau:

- innen: hochwertige, helle, lebensmittelbeständige Gummierung auf der Basis von EPDM
- 100 % hochfestes synthetisches Polyestergerüst, rundgewebt in Körperbindung, Kette und Schuss mehrfach gezwirnt (auf Wunsch mit eingewebten Kupferlitzen)
- außen: Variante 1: naturfarben-weißes Gewebe (unbeschichtet)
Variante 2: farbige Außenbeschichtung (Standardfarben: blau oder gelb; andere auf Anfrage)

Produkteigenschaften:

- exzellente Abriebfestigkeit und Langlebigkeit (für extreme Beanspruchung geeignet)
- einfache Reinigung und Desinfektion
- extrem alterungsbeständig
- Ozon- und UV-beständig
- kältebeständig bis -40 °C
- hitzebeständig bis +100 °C
- geringer Reibungsverlust
- minimale Längsdehnung

Technische Daten:

Durchmesser in Zoll	Durchmesser in mm	Platzdruck in bar in PSI	Arbeitsdruck in bar in PSI	natur-weiß		farbig beschichtet		Theoretische Zugfestigkeit in kg
				Gewicht in g/m in lbs/ft (+/- 5 %)	Wandstärke in mm (+/- 0,2 mm)	Gewicht in g/m in lbs/ft (+/- 5 %)	Wandstärke in mm (+/- 0,2 mm)	
Syntex Aquaris LBM natur-weiß oder farbig beschichtet								
1	25	50 725	16 235	140 0,094	1,50	160 0,108	1,65	2.300
1 1/4	32	50 725	16 235	165 0,111	1,50	185 0,124	1,65	2.600
1 1/2	38	50 725	16 235	190 0,125	1,60	210 0,141	1,75	3.200
1 2/3	42	50 725	16 235	240 0,161	1,60	265 0,178	1,75	4.200
1 3/4	45	50 725	16 235	235 0,158	1,60	260 0,175	1,75	3.800
2	52	50 725	16 235	290 0,195	1,60	325 0,218	1,75	5.800
2 1/2	65	50 725	16 235	370 0,249	1,60	395 0,265	1,75	5.700
2 3/4	70	50 725	16 235	395 0,265	1,60	430 0,289	1,75	6.800
3	75	50 725	16 235	490 0,329	1,70	540 0,363	1,85	8.600
3 1/2	90	35 510	12 175	580 0,390	1,95	640 0,430	2,10	9.100
4	102	35 510	12 175	750 0,554	1,95	825 0,554	2,10	9.500
4 1/3	110	35 510	12 175	820 0,551	1,95	910 0,611	2,10	11.700

Die Angaben des Platz- bzw. Arbeitsdruckes beziehen sich auf den reinen Schlauch, also ohne eingebundene Kupplungen! Technische Änderungen vorbehalten!



Syntex Aquaris LBM
natur-weiß



Syntex Aquaris LBM
farbig beschichtet



Einsatzbereiche:
geeignet für kommunale Wasserwirtschaft, Lebensmittelindustrie sowie technische Hilfsdienste

Innen gummierter und außen beschichteter Industrieschlauch
(antistatisch)

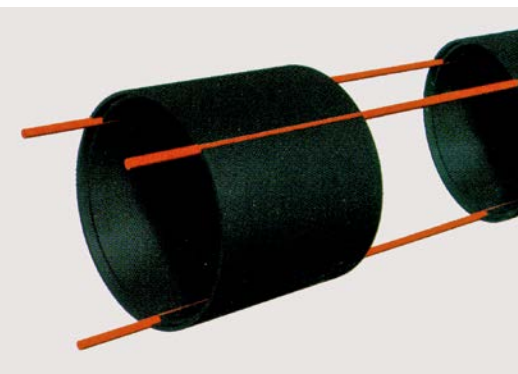
Syntex Petrol schwarz

Schlauchaufbau:

- innen: antistatische Spezialgummierung
- 100 % hochfestes synthetisches Polyestergerüst, rundgewebt in Körperbindung, Kette und Schuss mehrfach gezwirnt, mit eingewebten Kupferlitzen
- außen: Polyurethan-Beschichtung (Standardfarbe: schwarz; andere auf Anfrage)

Produkteigenschaften:

- antistatisch: elektrische Leitfähigkeit $< 10^6 \Omega$ bei 100 V (gemessen von Kupplung zu Kupplung)
- geeignet für die Brandbekämpfung an explosionsgefährdeten Orten
- geeignet als Pulverlöschschlauch
- extrem alterungsbeständig
- Ozon- und UV-beständig
- temperaturbeständig von -40°C bis $+100^\circ\text{C}$
- geringer Reibungsverlust, minimale Längsdehnung



Schnittbild zur Darstellung der eingearbeiteten Kupferlitzen



Technische Daten:

Durchmesser		Platzdruck		Arbeitsdruck		Gewicht		Wandstärke		Theoretische Zugfestigkeit	
in Zoll	in mm	in bar	in PSI	in bar	in PSI	in g/m	in lbs/ft (+/-5%)	in mm (+/-0,2 mm)		in kg	
Syntex Petrol schwarz											
1	25	60	870	16	235	145	0,097	1,5		2.300	
1 2/3	42	60	870	16	235	235	0,158	1,6		4.200	
2	52	60	870	16	235	285	0,191	1,6		5.800	
3	75	60	870	16	235	490	0,329	1,7		8.600	
4	102	35	510	12	175	780	0,524	1,9		9.500	
4 1/3	110	35	510	12	175	820	0,551	1,9		11.700	

Die Angaben des Platz- bzw. Arbeitsdruckes beziehen sich auf den reinen Schlauch, also ohne eingebundene Kupplungen! Technische Änderungen vorbehalten!



Syntex Petrol schwarz



Mit den auf Gattern aufgesteckten Garnrollen werden in der Zwirnerie je nach Gewebekonstruktion die entsprechenden Schuß- und Kettfäden gezwirnt



Innengummierter und außen farbiger Industrieschlauch
(umwebter Manchon)

Syntex Schneekanonenschlauch rot

Schlauchaufbau:

- innen: hochwertiger, synthetischer Manchon auf EPDM-Basis
- Gewebe aus 100 % hochfestem synthetischen Polyestergera, rundgewebt in Körperbindung, Kette und Schuss mehrfach gezwirnt
- Doppelgewebe-Konstruktion ermöglicht extreme hohe Betriebs-/Arbeitsdrücke
- außen: unbeschichtetes Gewebe (Standardfarbe: rot gefärbt; andere auf Anfrage)

Produkteigenschaften:

- auf Grund der Doppelgewebekonstruktion als Hochdruckschlauch für extreme Beanspruchung geeignet (Platzdruck 150 bar)
- extrem alterungsbeständig
- Ozon- und UV-beständig
- kältebeständig bis - 40 °C
- hitzebeständig bis + 100 °C
- geringer Reibungsverlust, minimale Längsdehnung

Technische Daten:

Durchmesser		Platzdruck in bar in PSI	Arbeitsdruck in bar in PSI	Gewicht		Wandstärke in mm (+/-0,2 mm)	Theoretische Zugfestigkeit in kg
in Zoll	in mm			in g/m	in lbs/ft (+/-5%)		
Syntex Schneekanonenschlauch rot							
1 1/2	38	150 2175	60 870	490 0,329		3,0	8.100
2	52	150 2175	60 870	700 0,470		3,0	10.600
2 1/2	65	150 2175	60 870	950 0,638		3,0	12.300

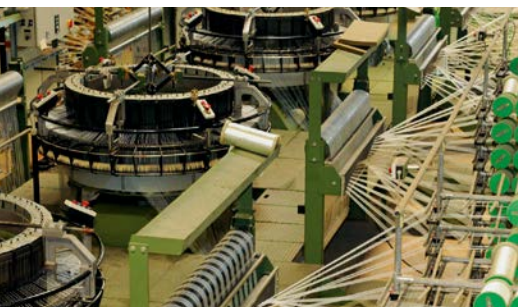
Die Angaben des Platz- bzw. Arbeitsdruckes beziehen sich auf den reinen Schlauch, also ohne eingebundene Kupplungen! Technische Änderungen vorbehalten!



Syntex Schneekano-
nenschlauch rot

Innengummierter Industrieschlauch (umwebter Manchon)

Syntex Double Jacket natur-weiß



In der Weberei werden die Gewebe je nach Kundenanforderungen mit den gewünschten Druckstufen bzw. Eigenschaften hergestellt



Schlauchaufbau:

- innen: hochwertiger, synthetischer Manchon auf EPDM-Basis
- Gewebe aus 100 % hochfestem synthetischen Polyestergarn, rundgewebt in Körperbindung, Kette und Schuss mehrfach gezwirnt
- Doppelgewebe-Konstruktion ermöglicht extrem hohe Betriebs-/Arbeitsdrücke
- außen: unbeschichtetes Gewebe (Standardfarbe: naturfarben-weiß; andere auf Anfrage)

Produkteigenschaften:

- auf Grund der Doppelgewebekonstruktion als Hochdruckschlauch für extreme Beanspruchung geeignet (Platzdruck 150 bar)
- extrem alterungsbeständig
- Ozon- und UV-beständig
- kältebeständig bis -40°C
- hitzebeständig bis $+100^{\circ}\text{C}$
- geringer Reibungsverlust, minimale Längsdehnung

Technische Daten:

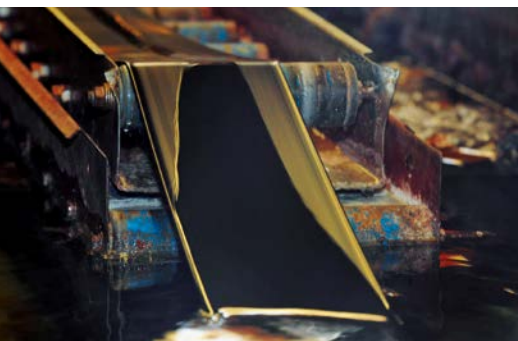
Durchmesser		Platzdruck in bar in PSI	Arbeitsdruck in bar in PSI	Gewicht in g/m in lbs/ft (+/-5%)	Wandstärke in mm (+/-0,2 mm)	Theoretische Zugfestigkeit in kg
in Zoll	in mm					
Syntex Double Jacket natur-weiß						
1 1/2	38	150 2175	60 870	490 0,329	3,0	8.100
2	52	150 2175	60 870	700 0,470	3,0	10.600
2 1/2	65	150 2175	60 870	950 0,638	3,0	12.300

Die Angaben des Platz- bzw. Arbeitsdruckes beziehen sich auf den reinen Schlauch, also ohne eingebundene Kupplungen! Technische Änderungen vorbehalten!



Syntex Double Jacket
natur-weiß

Syntex Kabelschutzschlauch schwarz



Endlos-Herstellung der hochwertigen EPDM-Innengummierung (Manchon)



Schlauchaufbau:

- innen: 100 % hochfestes synthetisches Polyestergarn, rundgewebt in Körperbindung, Kette und Schuss mehrfach gezwirnt
- außen: hochwertige, synthetische, schwarze Gummierung
Durchschlagsfestigkeit (Standardfarbe: schwarz)

Produkteigenschaften:

- Durchschlagsfestigkeit: >10.000 V
- sehr flexibel, dünnwandig und leicht überziehbar (optional mit Einzugsfaden)
- ideal für Bündelung und Isolierung von Kabeln und Leitungen → daher bestens geeignet für Elektroindustrie, Maschinen- u. Fahrzeugbau
- extrem alterungsbeständig, Ozon- und UV-beständig
- temperaturbeständig von - 40°C bis + 100°C
- 100 % silikonfrei

Technische Daten

Nennweite in mm	Wandstärke in mm (+/- 0,2 mm)	Gewicht g/m (+/-5 %)
Syntex Kabelschutzschlauch schwarz		
26 * 1,5	1,50	120
28 * 1,5	1,50	130
30 * 1,5	1,50	140
32 * 1,5	1,50	145
35 * 1,5	1,50	155
38 * 1,5	1,50	165
40 * 1,5	1,50	170
42 * 1,5	1,50	195
45 * 1,5	1,50	220
50 * 1,5	1,50	235
52 * 1,5	1,50	250
55 * 1,5	1,50	260
58 * 1,5	1,50	280
60 * 1,5	1,50	290
65 * 1,5	1,50	320
70 * 1,5	1,50	350
75 * 1,65	1,65	400
102 * 1,65	1,65	560
110 * 1,65	1,65	660



optional mit Einzugsfaden

Syntex Kabelschutzschlauch schwarz

Gewebes Schlauch unbeschichtet und beschichtet



Gewebes Schlauch unbeschichtet

Schlauchaufbau:

- 100 % hochfestes synthetisches Polyestergerarn, rundgewebt in Körperbindung, alternativ Leinwandbindung, Kette und Schuss mehrfach gezwirnt
- Standardfarbe: naturfarben-weiß; andere auf Anfrage
- Durchmesser: von Ø 19 mm bis Ø 800 mm



Gewebes Schlauch beschichtet

Schlauchaufbau:

- innen: 100 % hochfestes synthetisches Polyestergerarn, rundgewebt in Körperbindung, alternativ Leinwandbindung, Kette und Schuss mehrfach gezwirnt (auf Anfrage mit eingewebten Kupferlitzen)
- außen: Polyurethan-Beschichtung (Standardfarbe: rot; andere auf Anfrage)
- Durchmesser: von Ø 19 mm bis Ø 150 mm

Gummierung (Manchon) und Polyurethan-Folie



Manchon mit und ohne Kleber

Schlauchaufbau:

- hochwertige synthetische Gummierung (Manchon) in EPDM-Qualität, wahlweise außen mit oder ohne Kleber (Haftschicht)
- Durchmesser: von Ø 19 mm bis Ø 150 mm



Polyurethan-Folie

Schlauchaufbau:

- hochwertige leichte Folie in Polyurethan-Qualität, wahlweise außen mit oder ohne Kleber (Haftschicht)
- Durchmesser: von Ø 19 mm bis Ø 150 mm

Qualitätsmanagement



ZERTIFIKAT

Hiermit wird bestätigt, dass das Unternehmen

Ohrdrufer Schlauch Weberei Eschbach GmbH

Herrenhöfer Landstraße 2
D - 99885 Ohrdruf

ein

Qualitätsmanagementsystem für das Gesamtunternehmen nach DIN EN ISO 9001 : 2008

eingeführt hat und anwendet.

Geltungsbereich : Herstellung und Vertrieb von rundgewebten Schläuchen, innen und außen mit Gummierung, Thermoplasten und/oder anderen Ausrüstungen, Geotextilien und Rohrsanierungsschläuchen.

Durch ein Audit, dokumentiert in einem Bericht, wurde der Nachweis erbracht, dass die Normforderungen erfüllt sind.

Dieses Zertifikat mit der Nummer SEE **1405** ist gültig bis zum 03.02.2017 .

Hamburg, den 20.02.2014

Unterschrift



Postadresse: Postfach 11 04 89 • D - 20404 Hamburg • Hausadresse: Brandstwiete 1 • D - 20457 Hamburg
Telefon : 0049-40-36137-0 • Telefax : 0049-40-36137 204
E-Mail : Schiffssicherheit@bq-verkehr.de • www.dienststelle-schiffssicherheit.de

ZQSD1-SEE
10.13

Notizen

Service

Umrechnungstabellen

Kilogramm (kg)	Gramm (g)	Pound (lb)	Ounces (oz)	Celsius (°C)	Fahrenheit (°F)	Kelvin (°K)
Gewichte				Temperaturen		
1,00	1.000	2,2	35	0	32	273
0,50	500	1,1	18	-18	0	255
0,45	454	1,0	16	-273	-460	0
2,84	2.835	6,3	100			

Meter (m)	Millimeter (mm)	Zoll (inch / ")	Fuß (ft / ')	Yard (yd)	Meile (mi)
Längenmaße					
1,00	1.000	39,4	3,28	1,09	0,001
0,10	102	4,0	0,33	0,11	-
0,03	25,4	1	0,08	0,03	-
0,30	305	12	1,00	0,33	-
0,91	914	36	3,00	1,00	0,001
1.609	-	-	5.280	1.760	1,000

Ansprechpartner

Ralf Eschbach
 Geschäftsführer
 Telefon: (+49) 3624 3714-0
 ralf.eschbach@osw-eschbach.de

Tobias Schmidt
 Verkauf
 Telefon: (+49) 3624 3714-14
 tobias.schmidt@osw-eschbach.de

Kai Manitz
 Verkauf / Qualitätsmanagement
 Telefon: (+49) 3624 3714-16
 kai.manitz@osw-eschbach.de

Erik Wildner
 Verkauf
 Telefon: (+49) 3624-3714-13
 erik.wildner@osw-eschbach.de

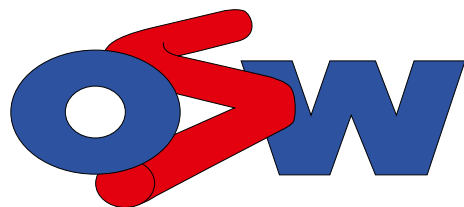
Christopher Feist
 Betriebsleiter Gummierung
 Telefon: (+49) 3624-3714-10
 christopher.feist@osw-eschbach.de

Heike Reinhardt
 Buchhaltung
 Telefon: (+49) 3624 3714-40
 heike.reinhardt@osw-eschbach.de

PRODUKTKATALOG FEUERWEHR



bestellbar unter
 Telefon: (+49) 3624 3714-0 oder
 E-Mail: info@osw-eschbach.de



**Ohrdruffer SchlauchWeberei
Eschbach GmbH**

Herrenhöfer Landstraße 2 · 99885 Ohrdruf
Telefon: + 49 3624 3714-0 · Telefax: + 49 3624 3714-30
E-Mail: info@osw-eschbach.de
www.osw-eschbach.de